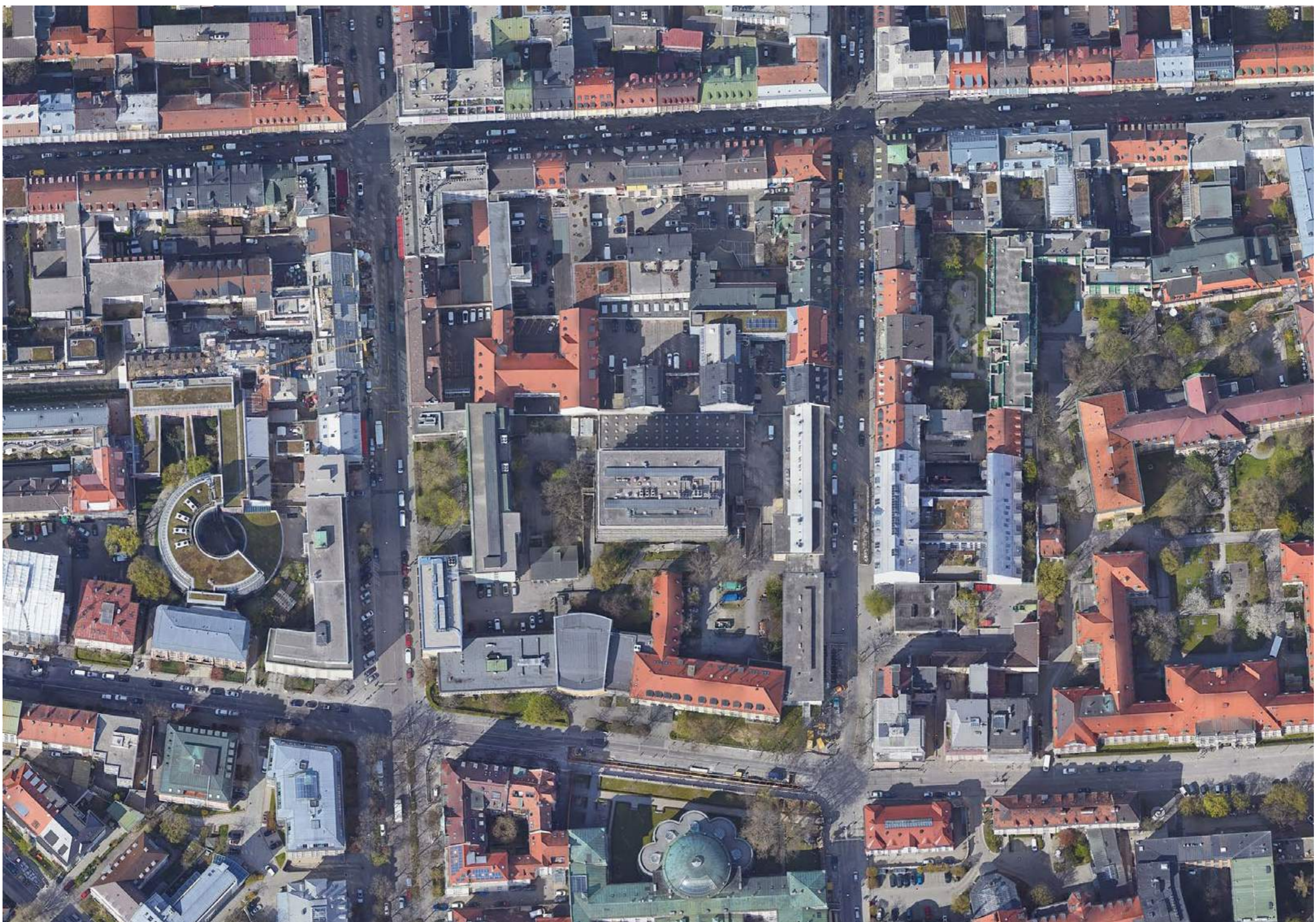
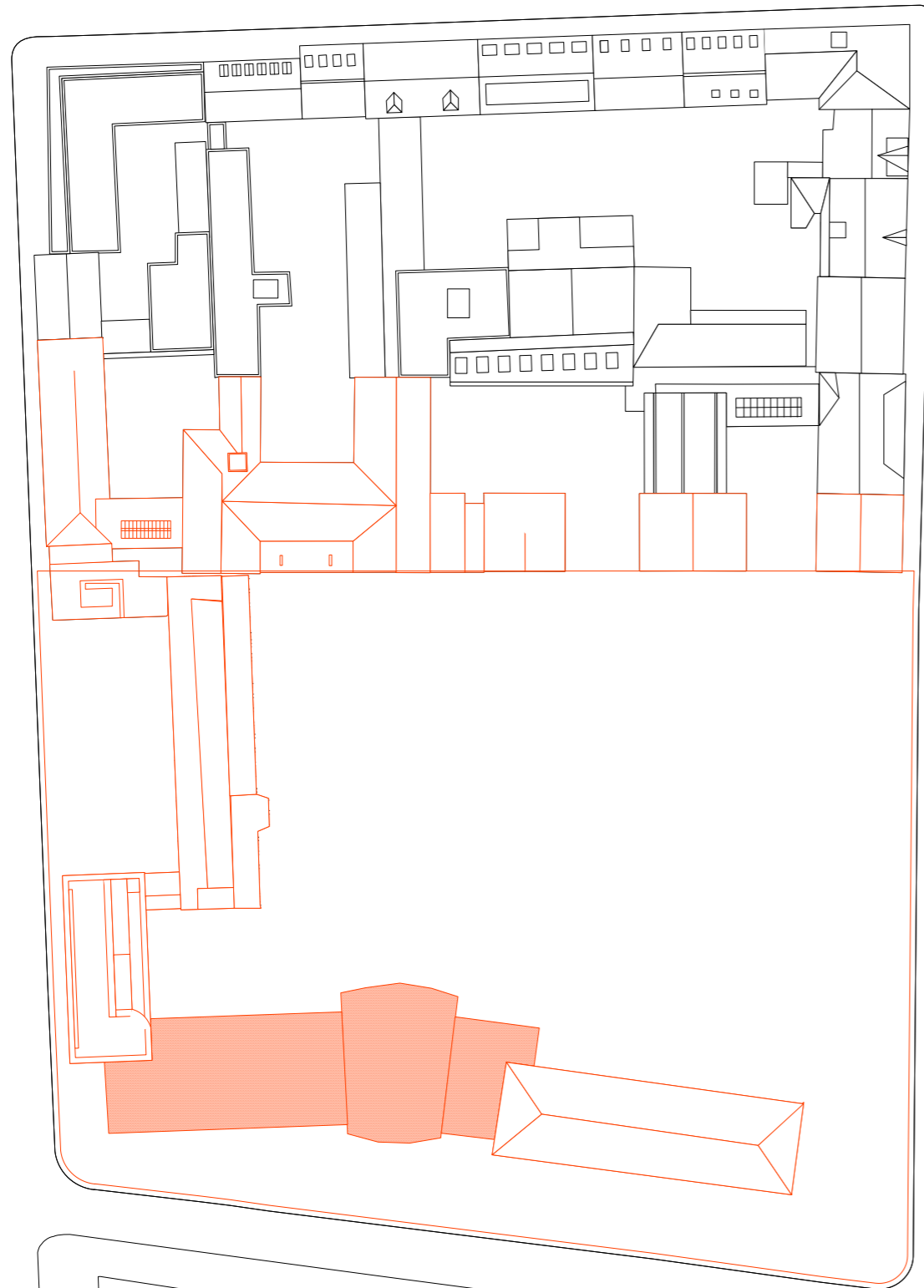


SPACES FOR UNIVERSITIES

COMPETITION BRIEF „WETTBEWERB GEOWISSENSCHAFTEN





Die Ludwig-Maximilians-Universität erwartet vom Wettbewerb ein optimales Ergebnis in **Bezug auf den städtebaulichen Kontext** und die Neugestaltung des Areals unter Einbeziehung des zum Teil denkmalgeschützten Gebäudebestands und der Funktionalität, besonders auch hinsichtlich Nachhaltigkeit und Wirtschaftlichkeit bei Bau und Bauunterhalt.





Gewünscht wird ein Campus, der als offen kommunizierende Forschungsstruktur Strahlkraft besitzt, als ein neuer Stadtbaustein selbstbewusst die Geowissenschaften präsentiert und einen inhaltlichen sowie städtebaulichen Impuls an sein Umfeld abgibt.





Ein hoher Stellenwert wird in der Kommunikation und den Möglichkeiten zum fachlichen Austausch in allen Bereichen gesehen.



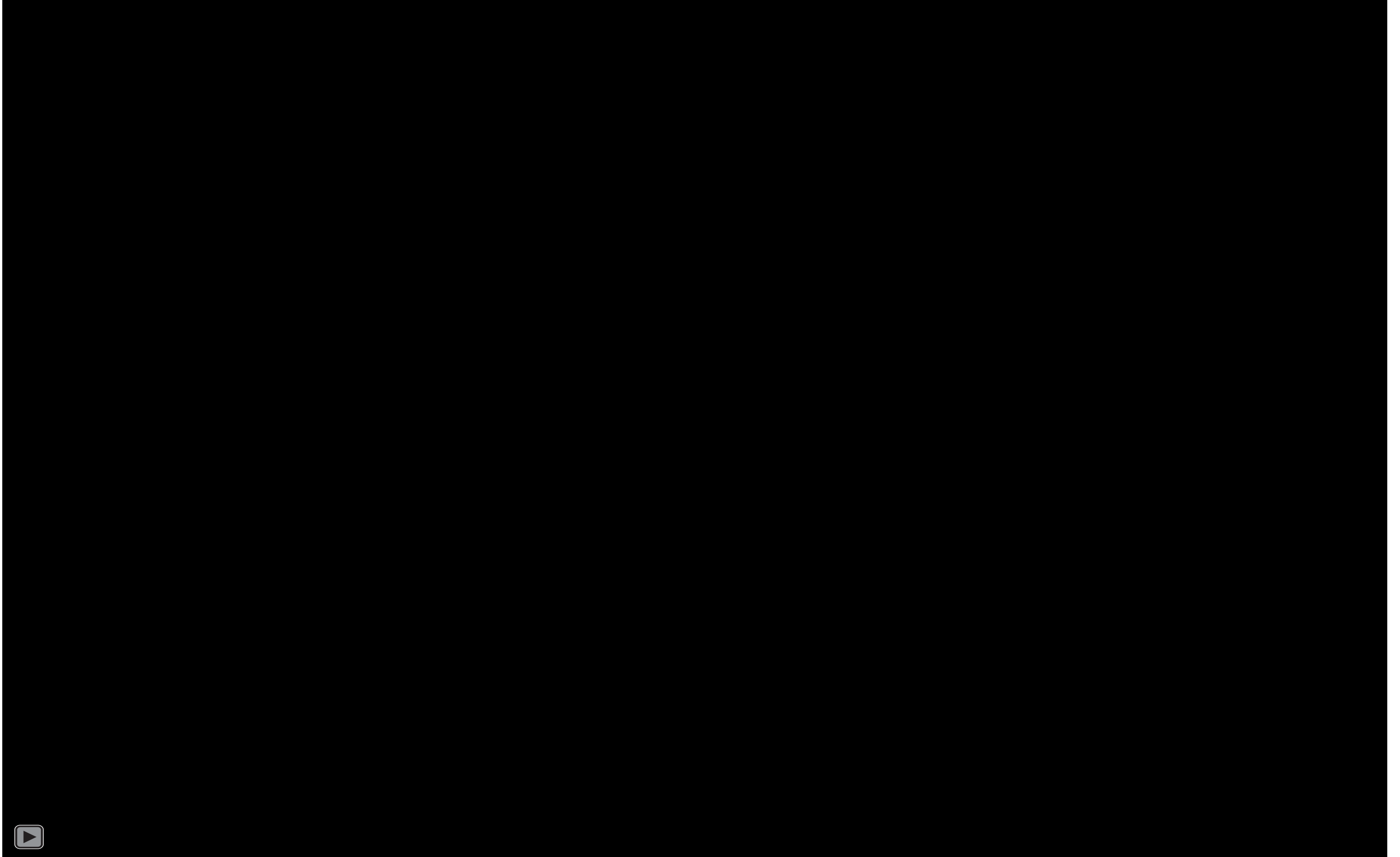
bahnhofs im sogenannten Klinikviertel. Der neue Standort bietet die Chance, die Geowissenschaften, in der Einheit von Department für Geo- und Umweltwissenschaften, der Staatssammlung für Paläontologie und Geologie sowie der Mineralogischen Staatssammlung **auf einem Standort zu konzentrieren.**

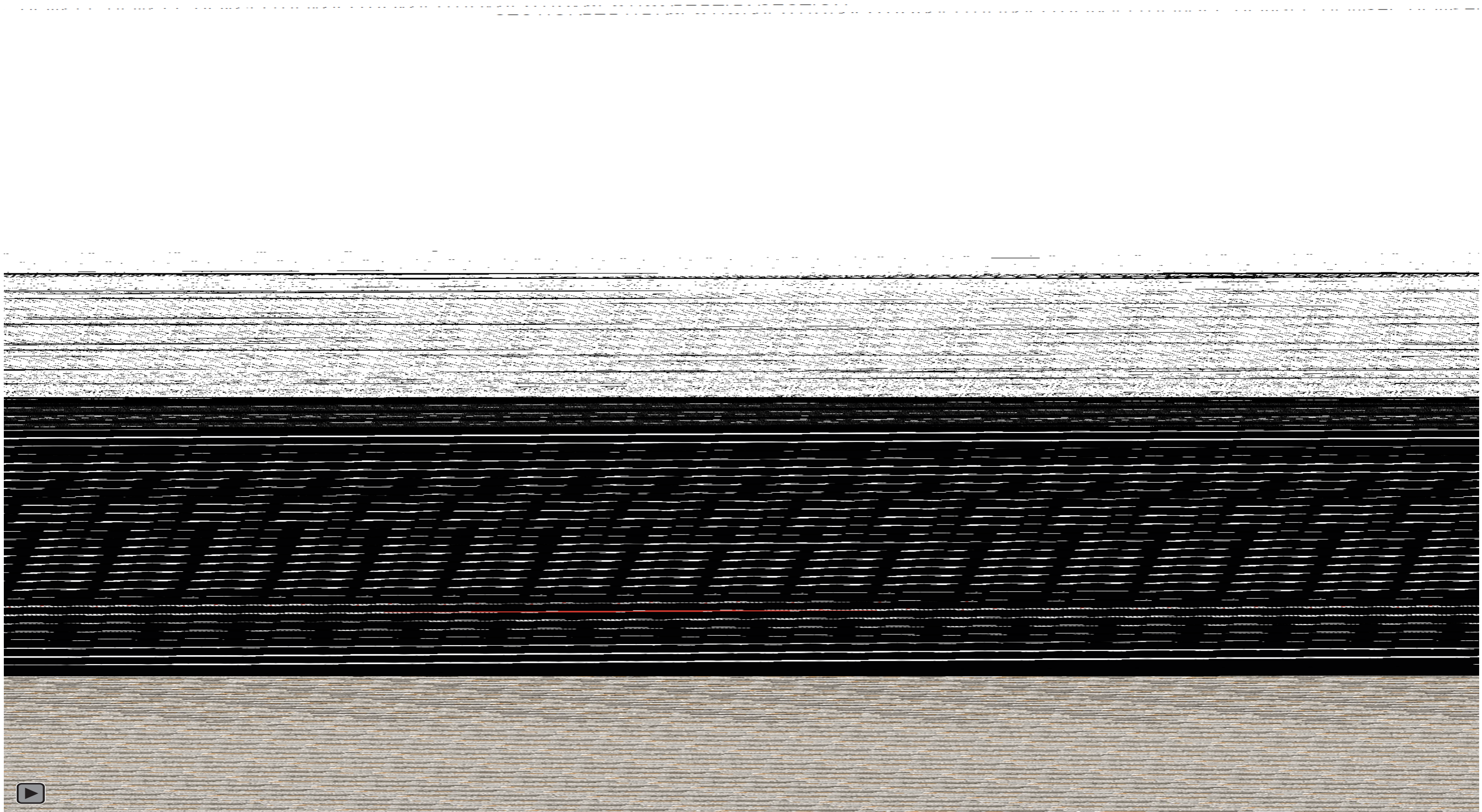


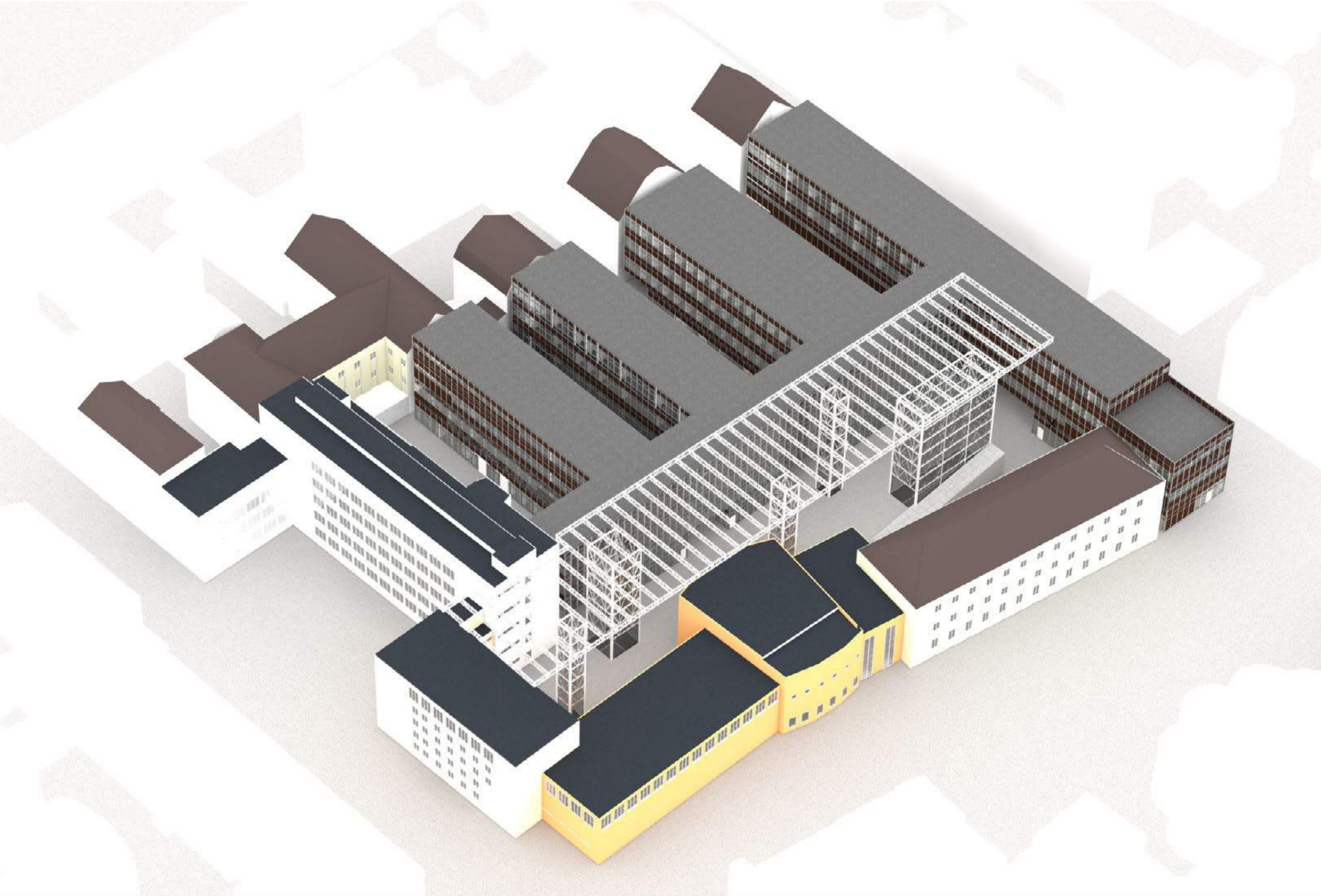
Site 

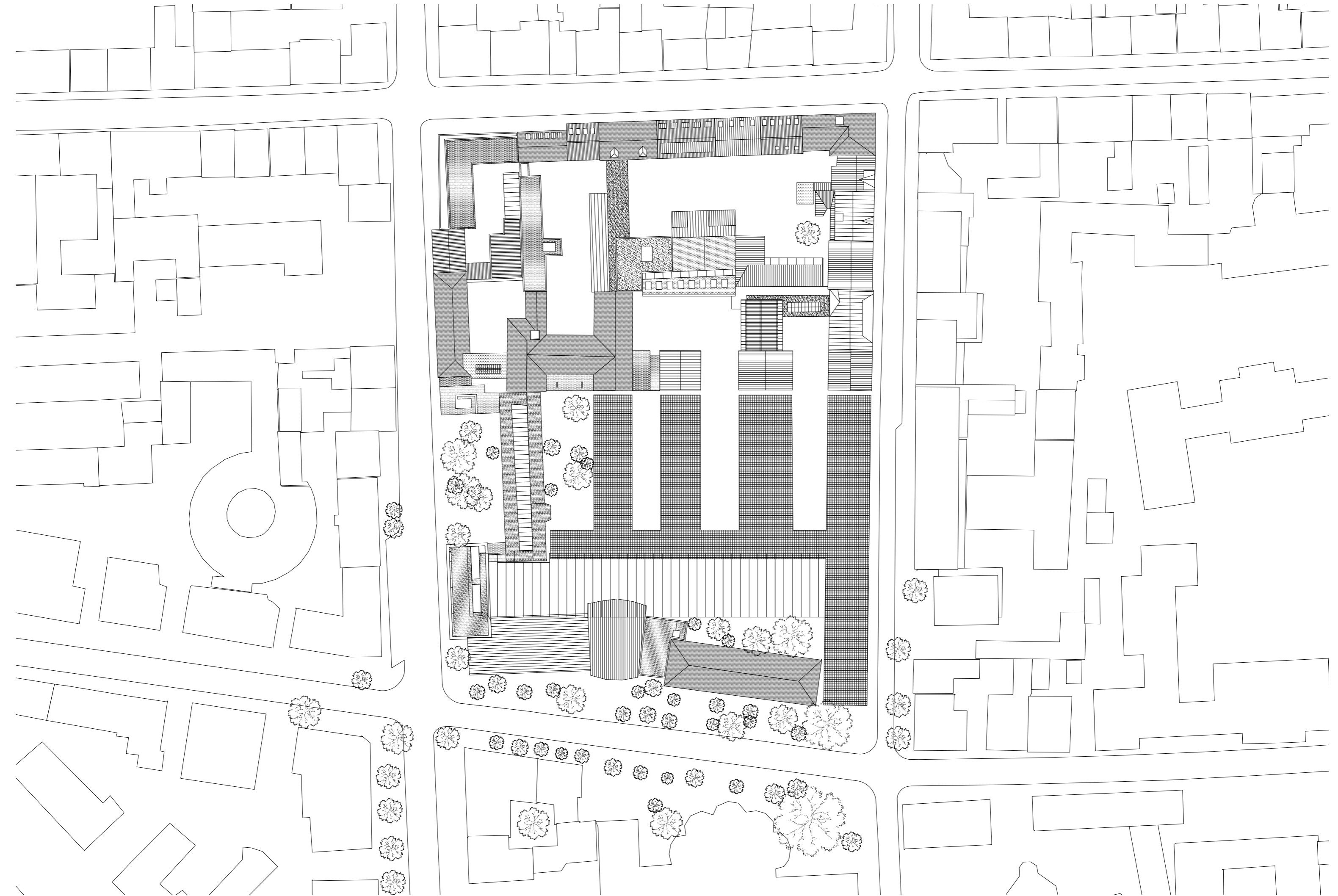
Südliches Bahnhofsviertel 

Klinikviertel 



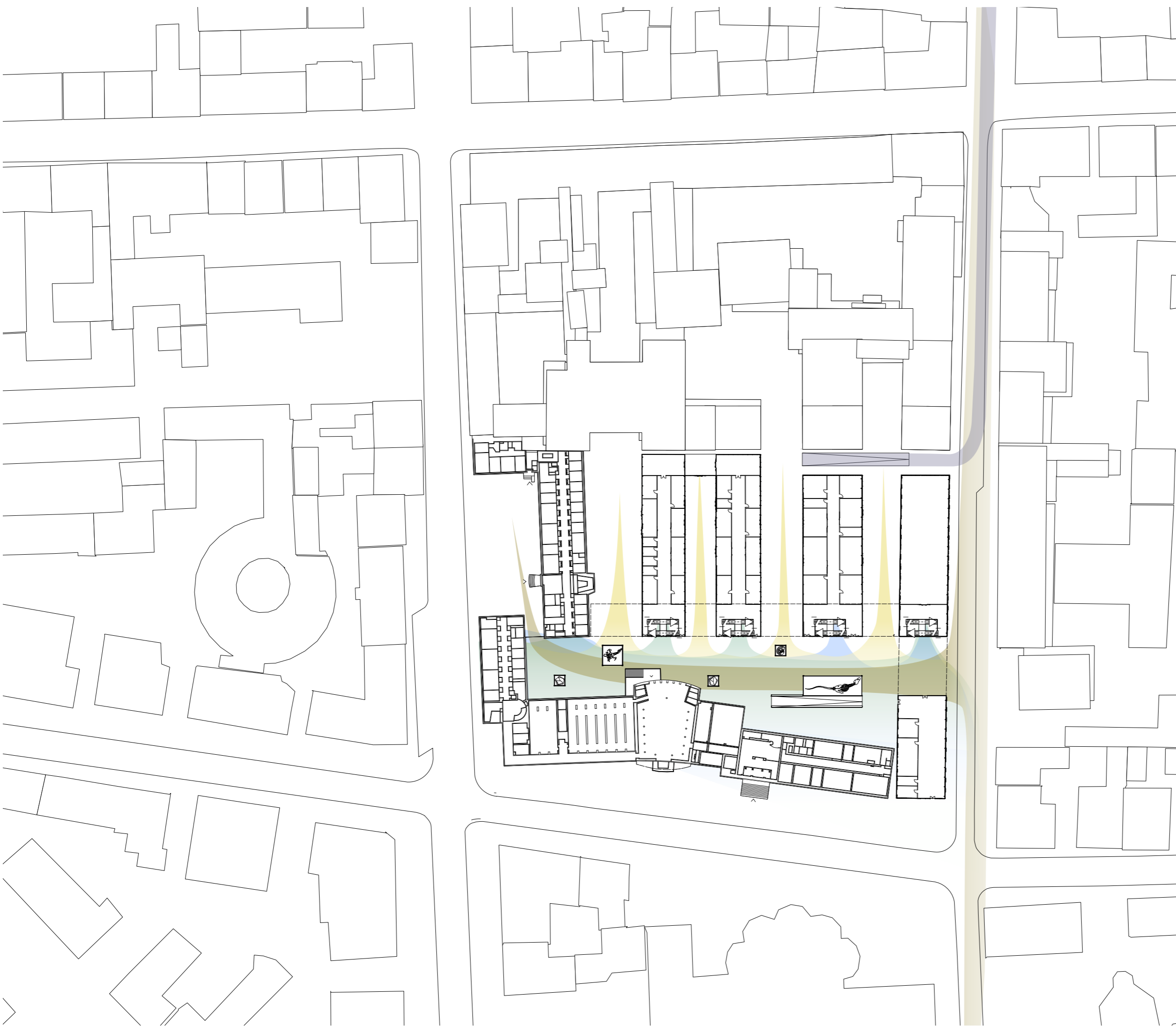




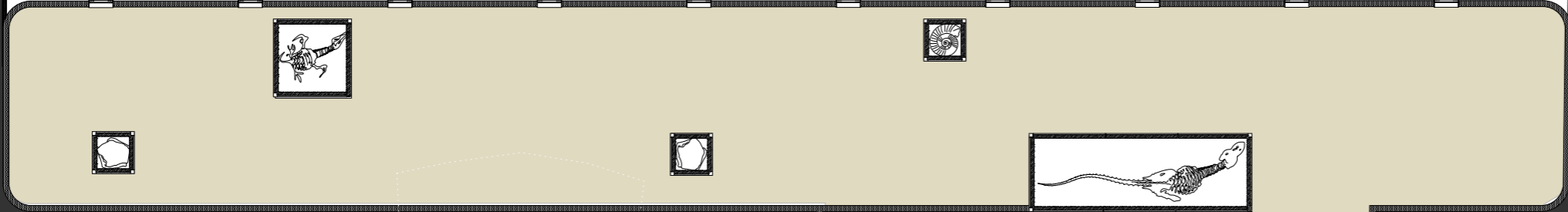
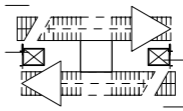
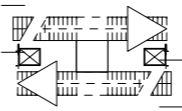
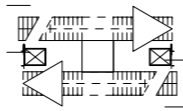
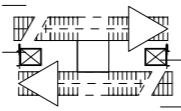
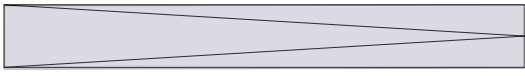
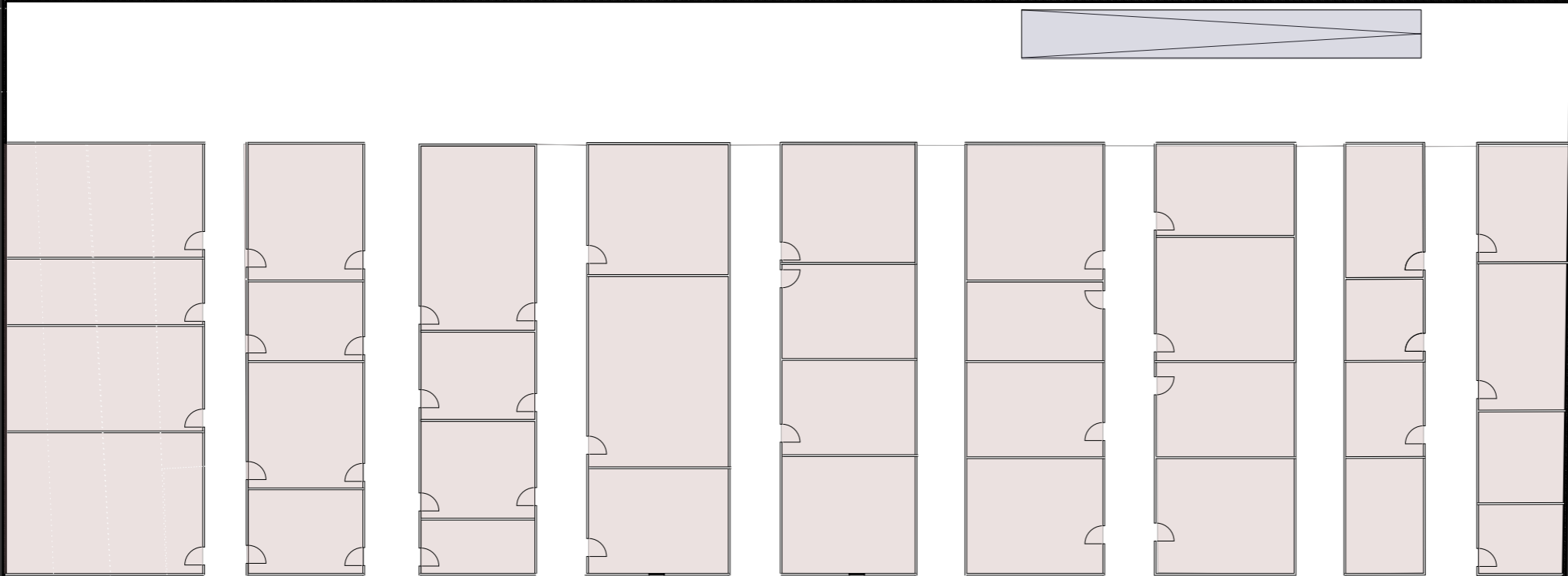



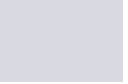


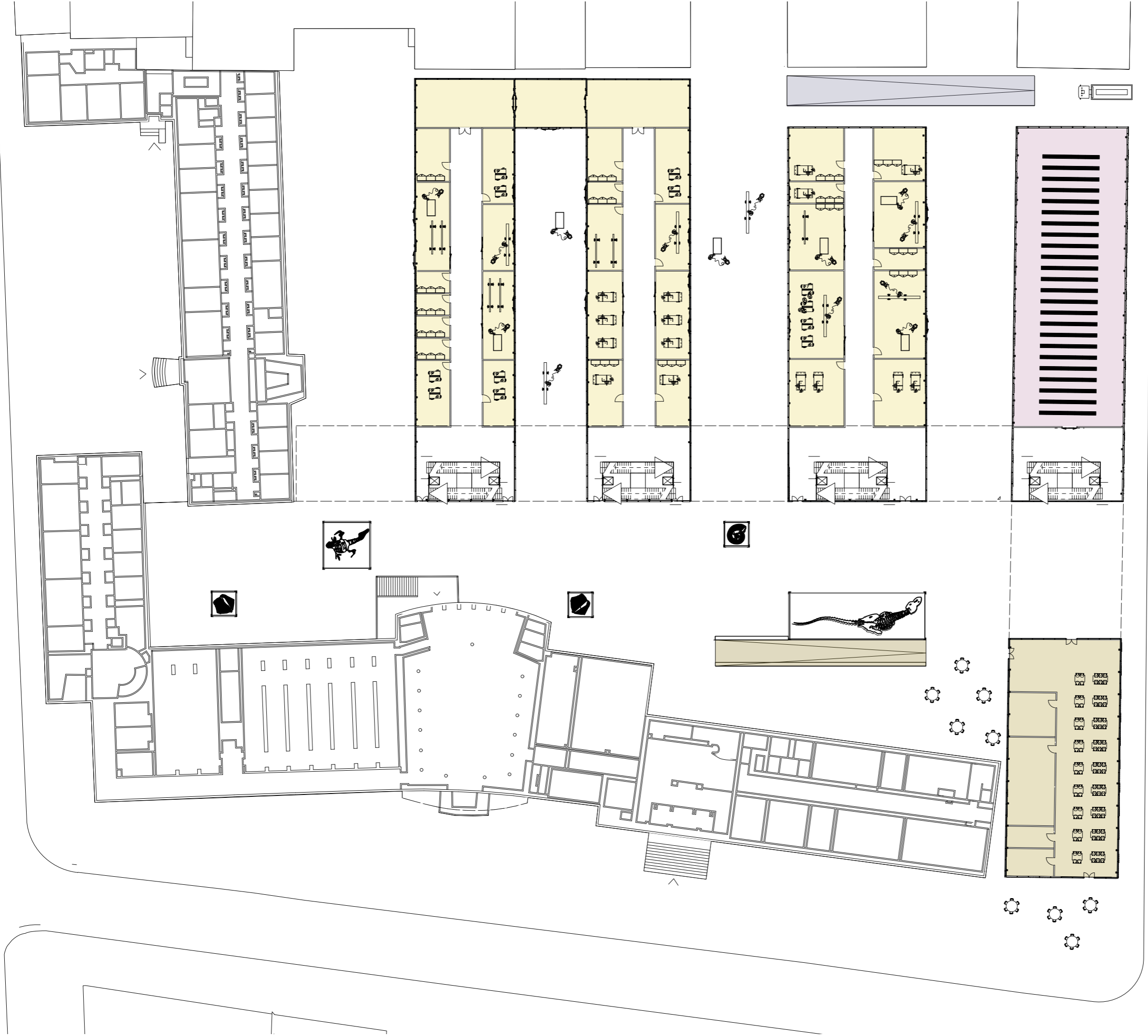
CIRCULATION



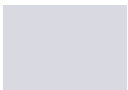
- delivery 
- museum 
- workshop 
- laboratories 
- office space 



- museum 
- storage 
- delivery 



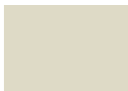
delivery



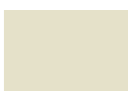
workshop



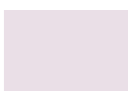
museum



cafeteria



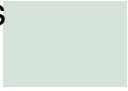

library



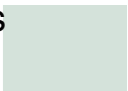


- library
- laboratories
- office space



laboratories 
office space 



laboratories 
office space 