

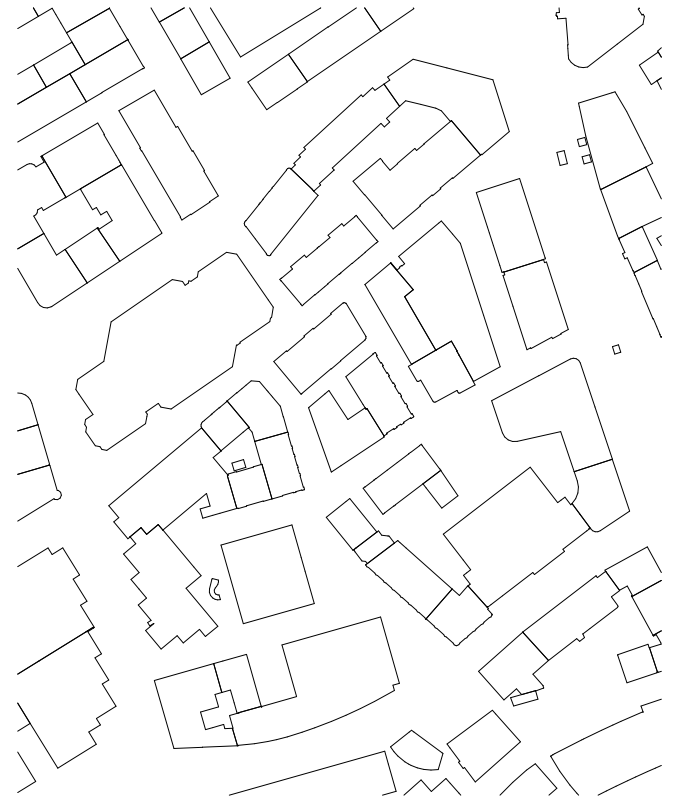
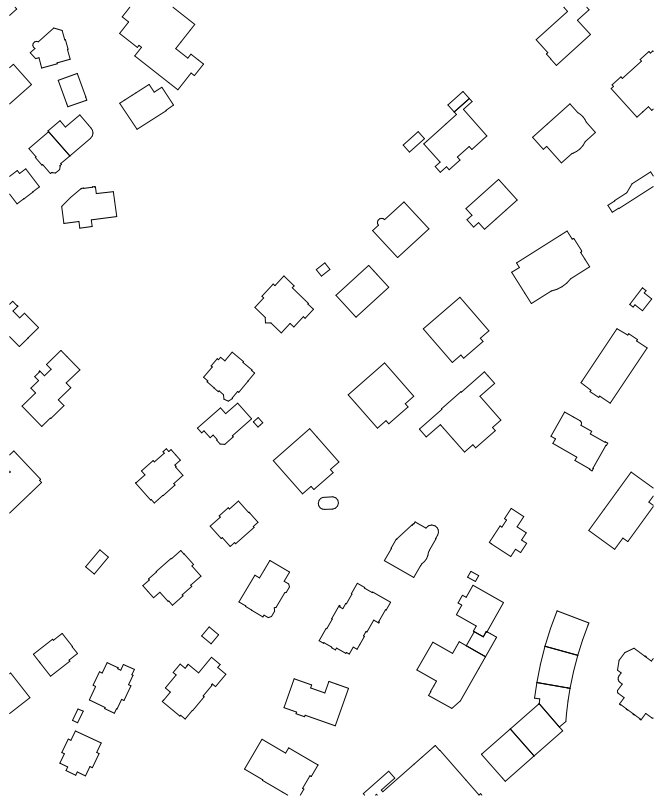
Platztor St. Gallen

Studio Kerez FS 2021

Jessica Cabrera







city scale

Die Schaffung von vielseitigen Begegnungs-, Lern- und Arbeitszonen sowie die Ermöglichung des **forschungsnahem Lernens** sind zentrale Ziele der Erweiterung der Universität St. Gallen.

Zur Förderung der **forschungsnahen Lehre** ist der Lehr- und Forschungsraum in direkter Nähe zueinander angeordnet. Dazwischenliegende Begegnungszonen ermöglichen den Austausch und stärken die Interaktion.

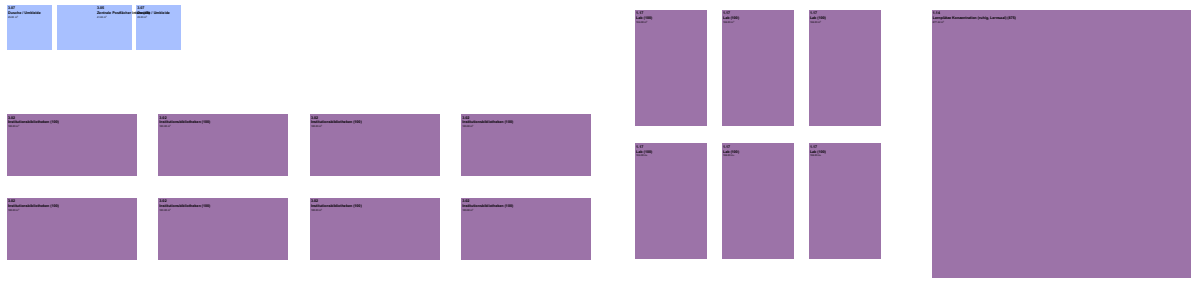
Dabei liegt der Fokus auf der Förderung des Austausches und der Kollaboration. Dies soll auf mehreren Ebenen durch informelle Begegnungs- und Lernzonen, eine hohe Öffentlichkeit, die Ermöglichung von **forschungsnahem Lernen** sowie die Förderung des studentischen Engagements gewährleistet werden.

Das kolaborative, freie Arbeiten mit verschiedenen Methoden steht im Vordergrund. Die Labs sind der Inbegriff von **forschungsnahem Lernen**.

Die Räumlichkeiten der Forschung sind im Sinn der **forschungsnahen Lehre** und des Austauschs in direkter Nähe zum Lehrraum angeordnet.



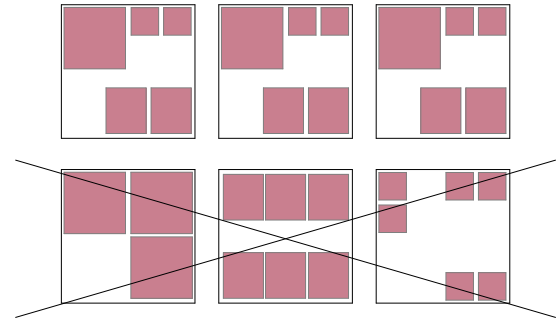
Research



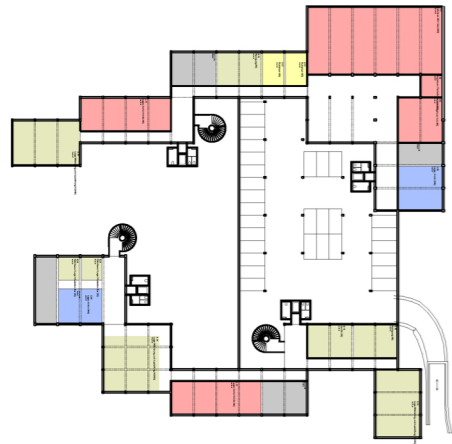
Teaching and Research



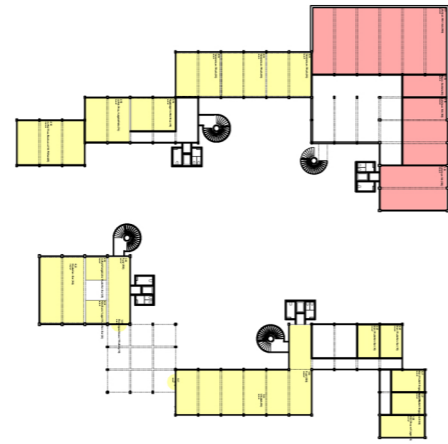
Teaching



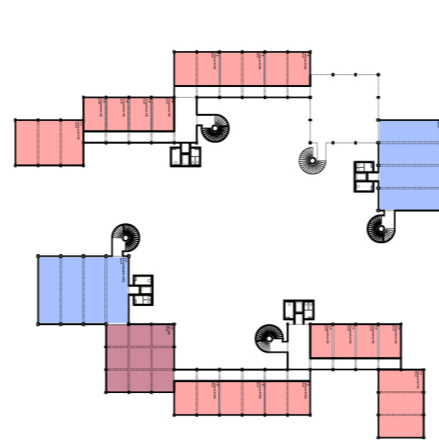




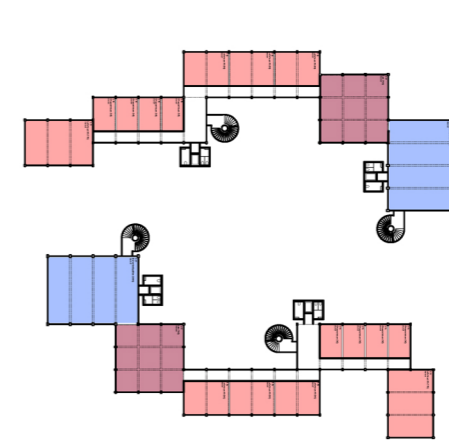
-1 floor



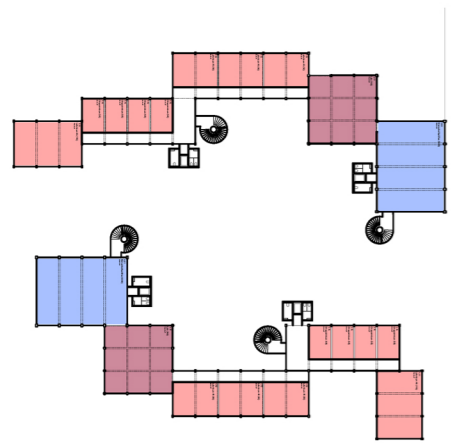
ground floor



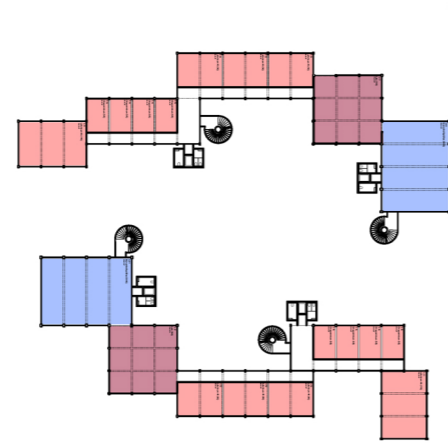
1. floor



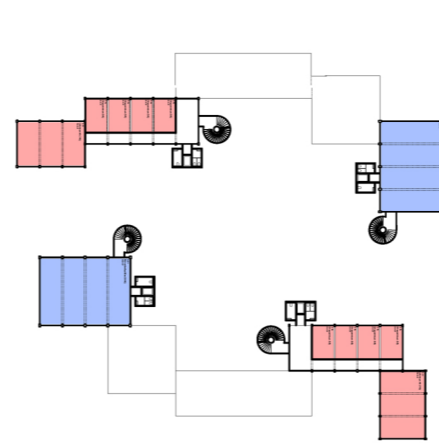
2. floor



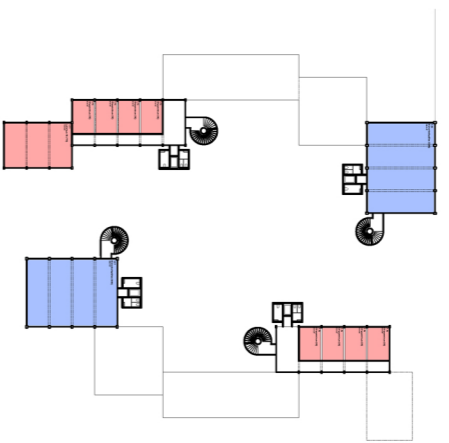
3. floor



4. floor



5. floor



6. floor

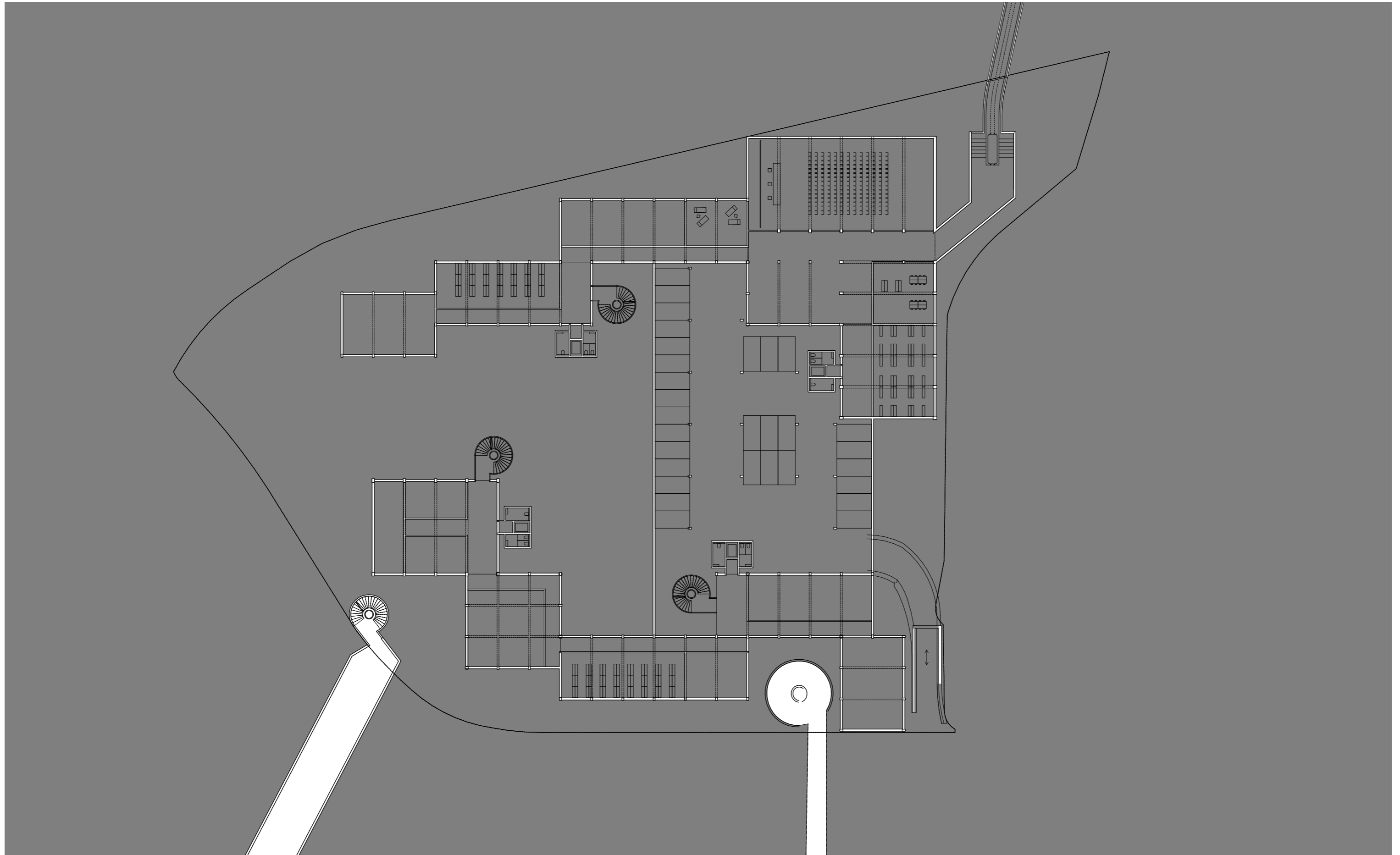
teaching

research

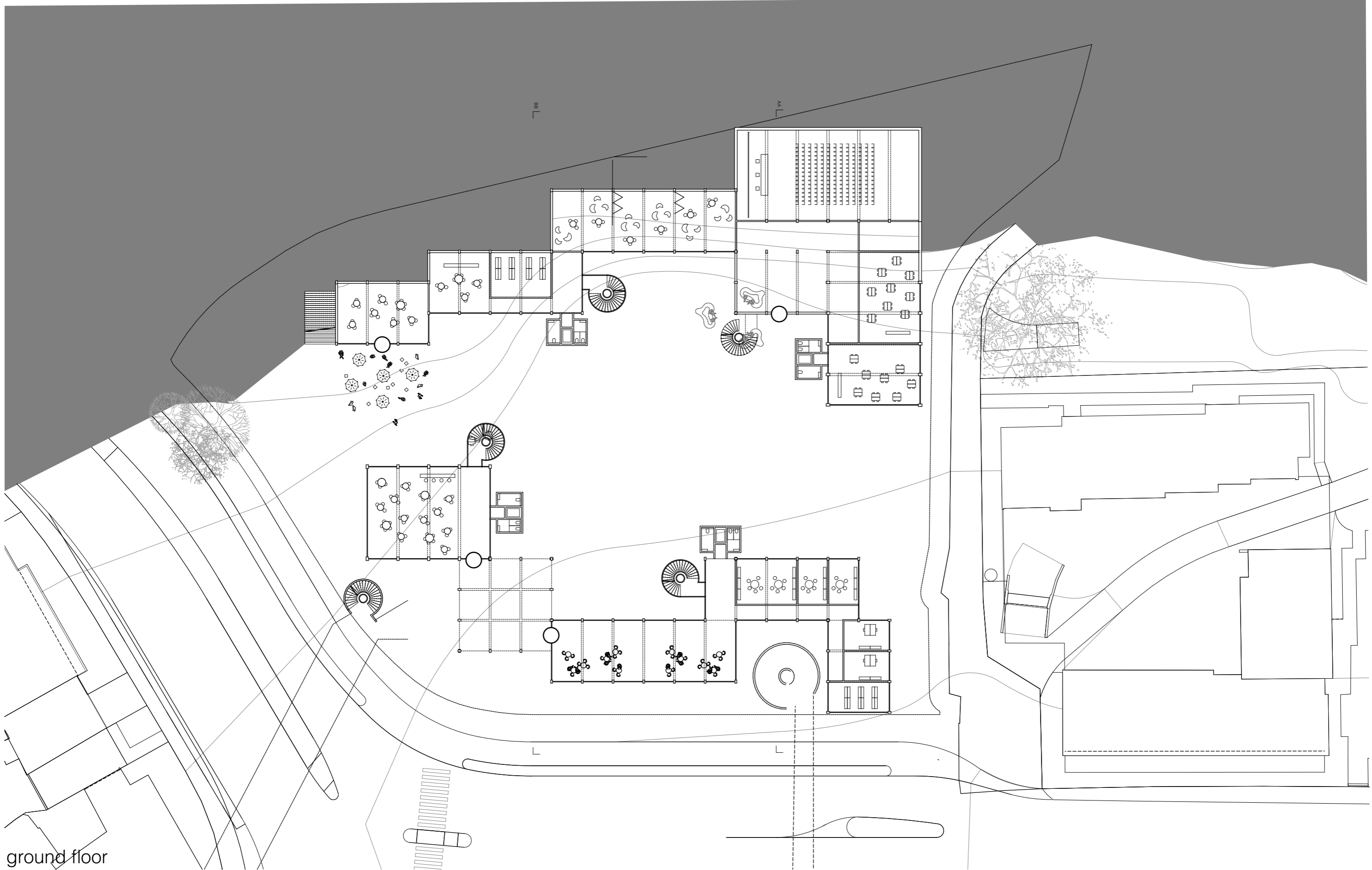
teaching and research

public

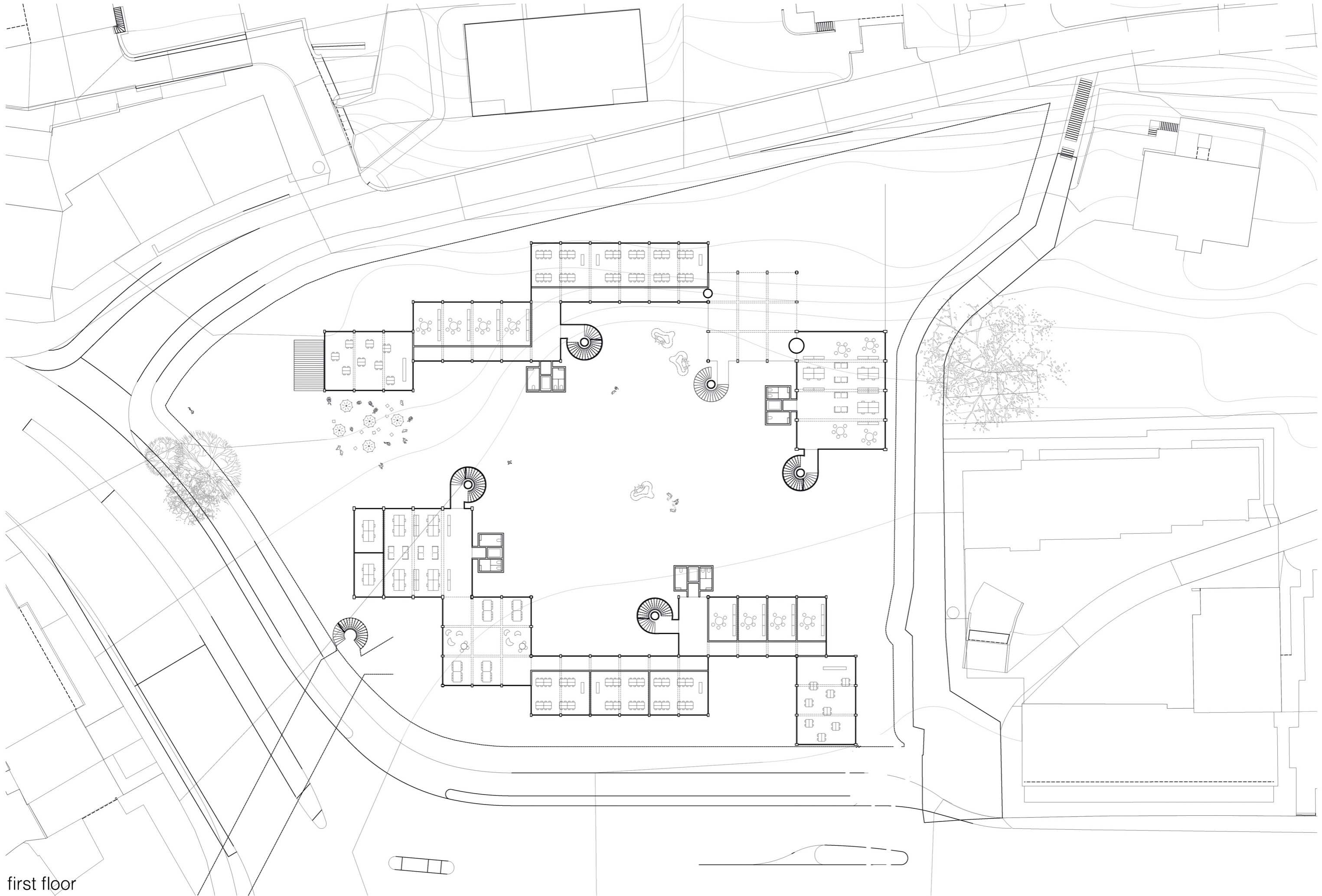
infrastructure



lower ground floor



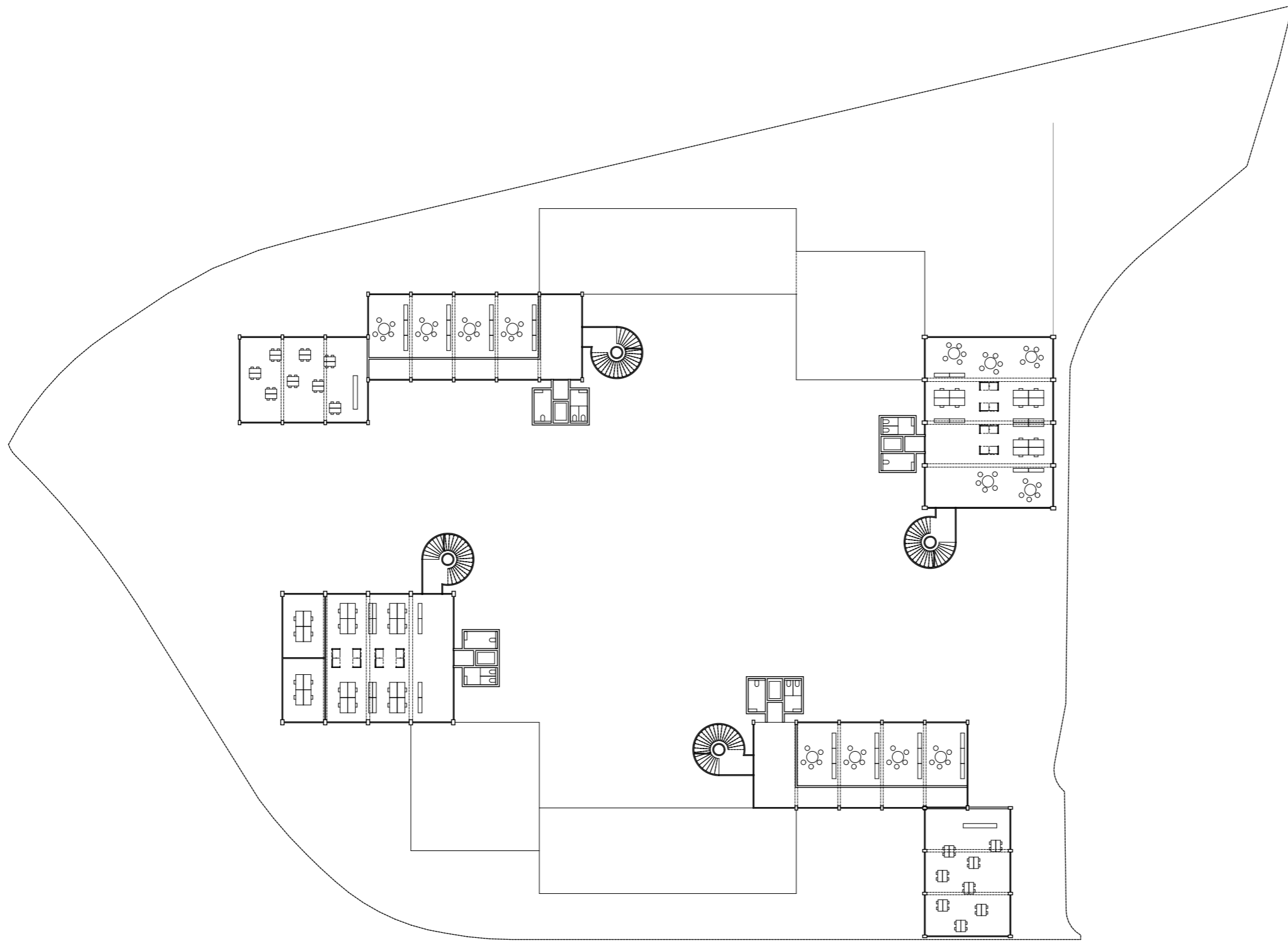
ground floor



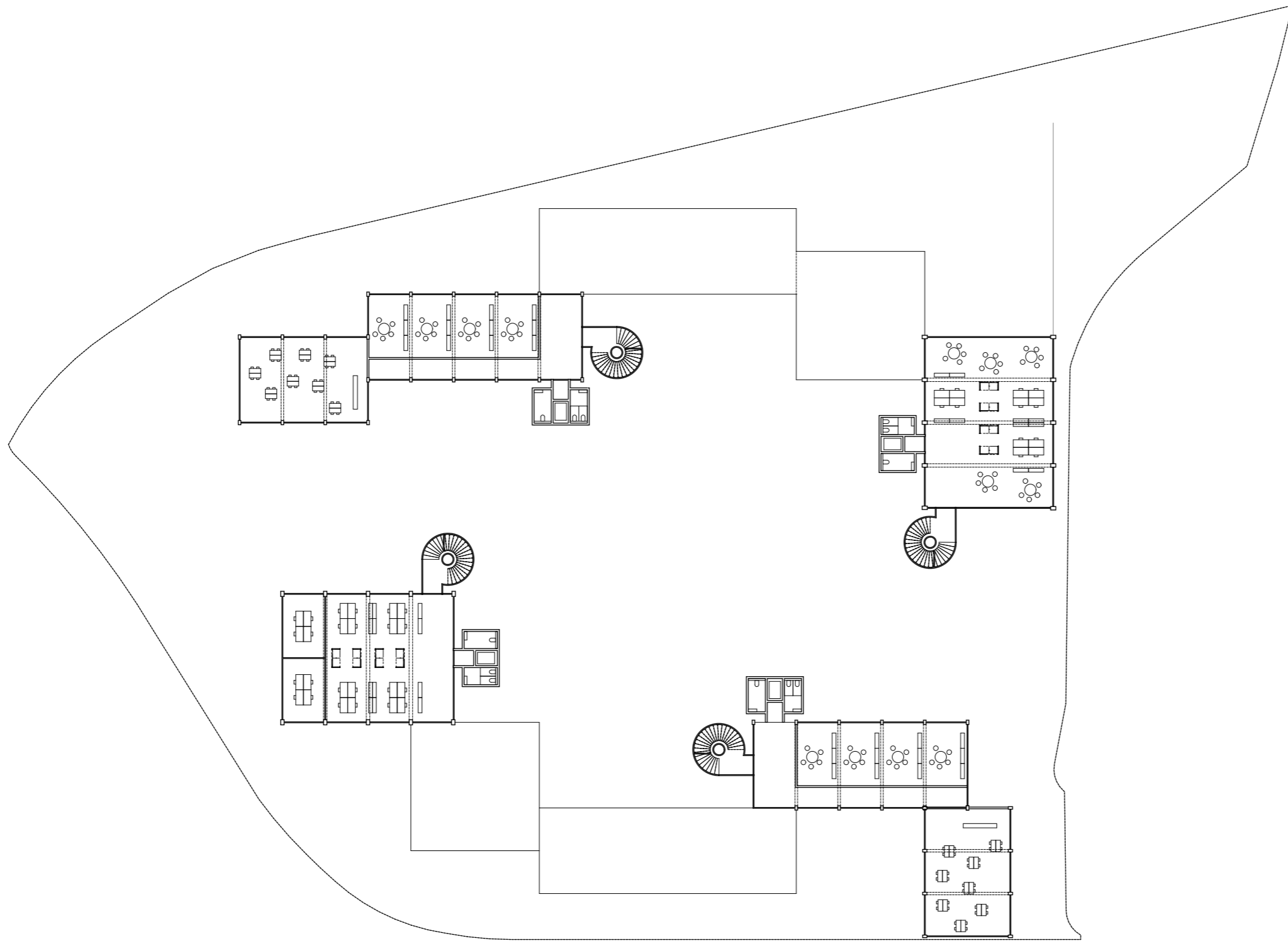
first floor



second to fourth floor



fifth floor



sixth floor

