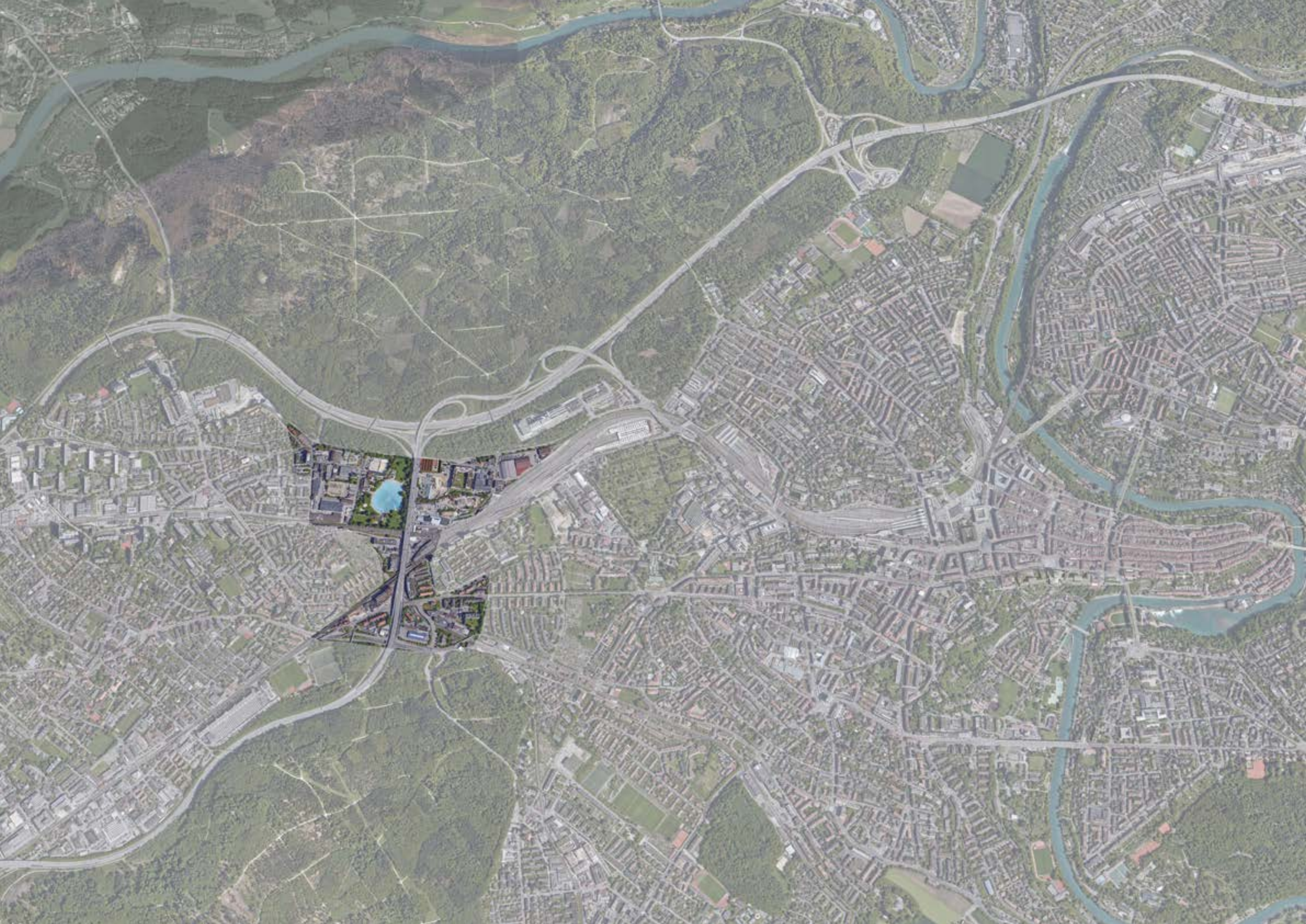


# BFH Campus Bern

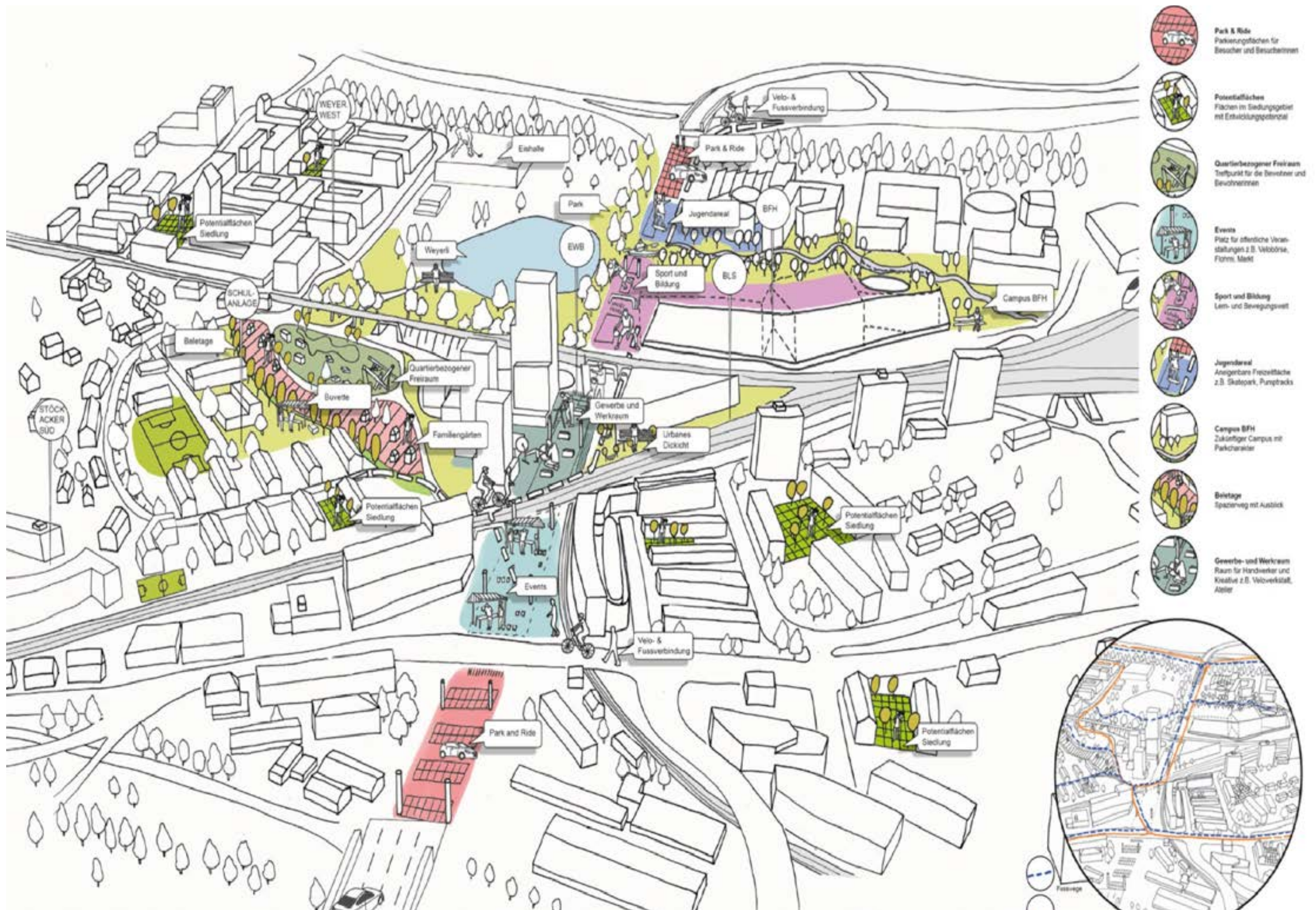
final presentation









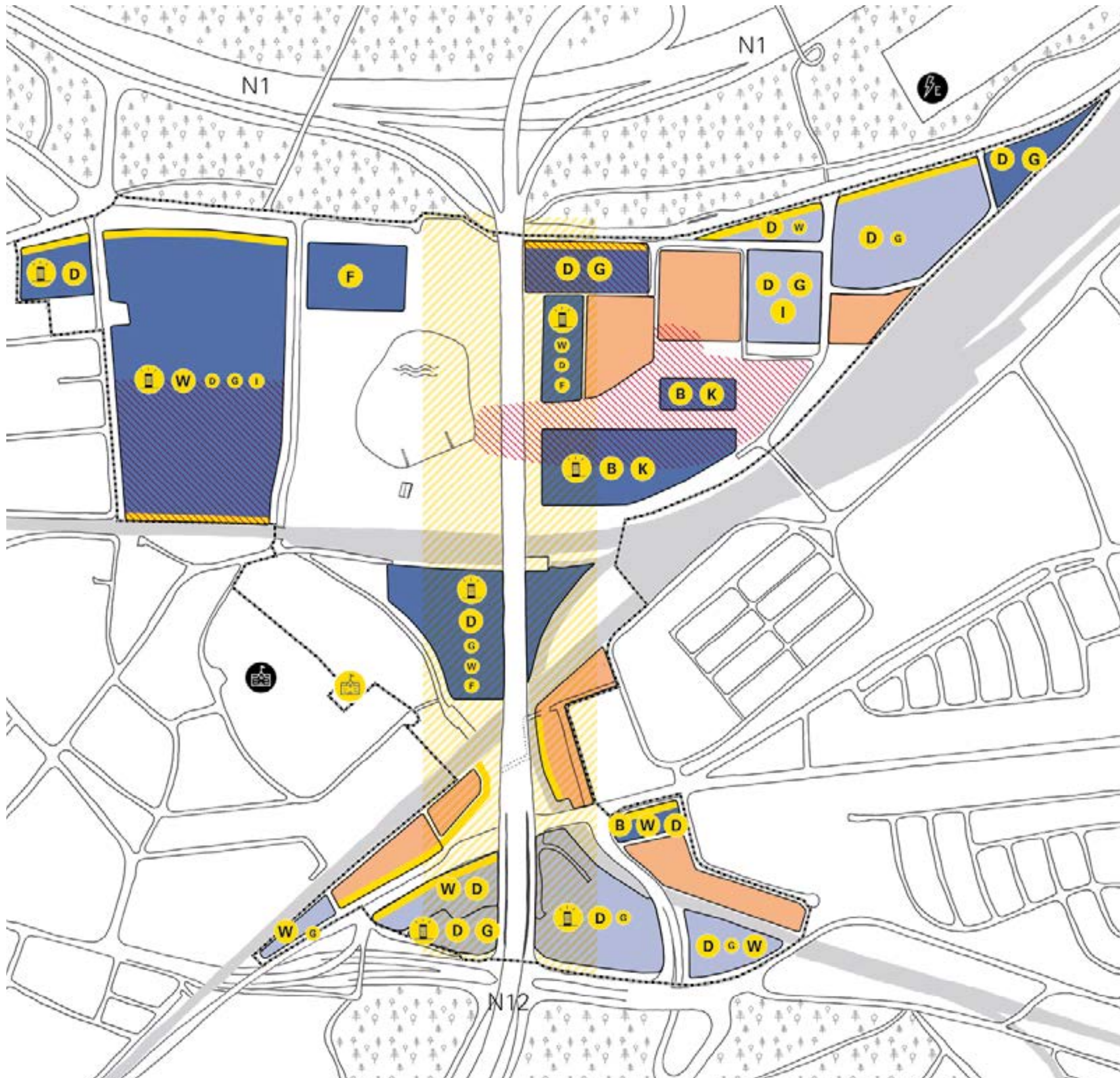


-  **Park & Ride**  
Parkierungsfächen für Besucher und Besucherinnen
-  **Potenziellflächen**  
Flächen im Siedlungsgebiet mit Entwicklungspotenzial
-  **Quartierbezogener Freiraum**  
Treffpunkt für die Bewohner und Bewohnerinnen
-  **Events**  
Platz für öffentliche Veranstaltungen z.B. Weibörse, Forum, Markt
-  **Sport und Bildung**  
Lern- und Bewegungsraum
-  **Jugendareal**  
Angebotene Freizeittfläche z.B. Skatepark, Pumptracks
-  **Campus BFH**  
Zukünftiger Campus mit Parkcharakter
-  **Beletage**  
Terrassenweg mit Ausblick
-  **Gewerbe- und Werkraum**  
Raum für Handwerker und Kreative z.B. Veloverkstatt, Atelier









Richtplan ESP Ausserholligen

## Teilkonzeptkarte

# Siedlung



### Genehmigungsinhalte

- Dynamisches Areal kurz- und mittelfristig: umfassend erneuern
- Dynamisches Areal langfristig: umfassend erneuern
- Raumbildende Kanten: Strassenraum fassen

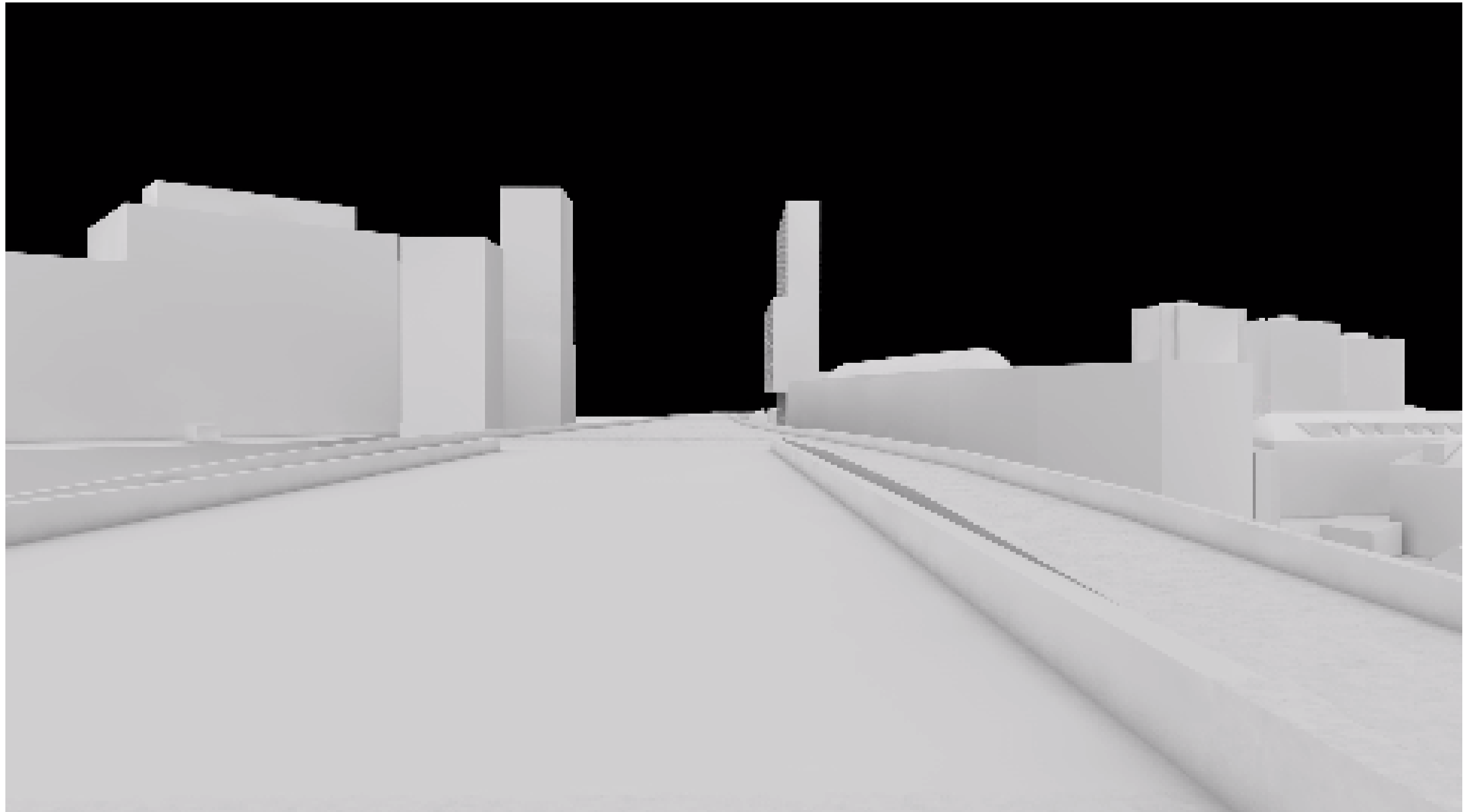
### Nutzungsdurchmischung in allen Teilgebieten anstreben

- D Dienstleistung
- G Gewerbe
- W Wohnen
- B Bildung
- F Freizeit
- K Kultur
- I Industrie
- Areal gilt als Möglichkeitsraum für Hochhäuser: Zentralität verstärken

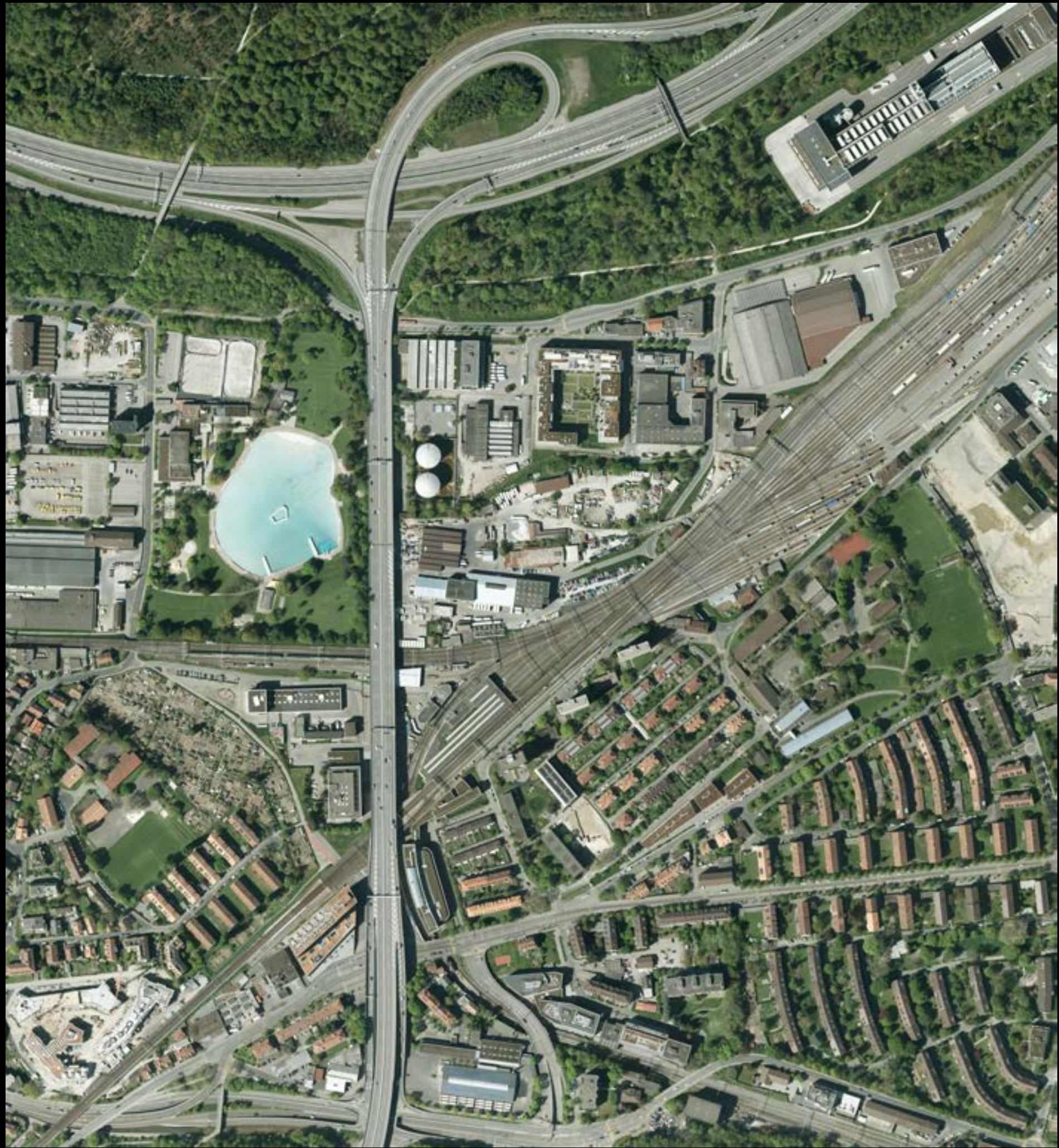
### Orientierungsinhalte

- Perimeter Richtplan ESP Ausserholligen
- Entwicklung im Rahmen der Nutzungsplanung
- N1 Autobahn
- Besonders zu beachtende Altlastenstandorte
- Konsultationsbereich gemäss Störfallverordnung
- Schule Bestand / Ergänzungsangebot möglich
- Energiezentrale





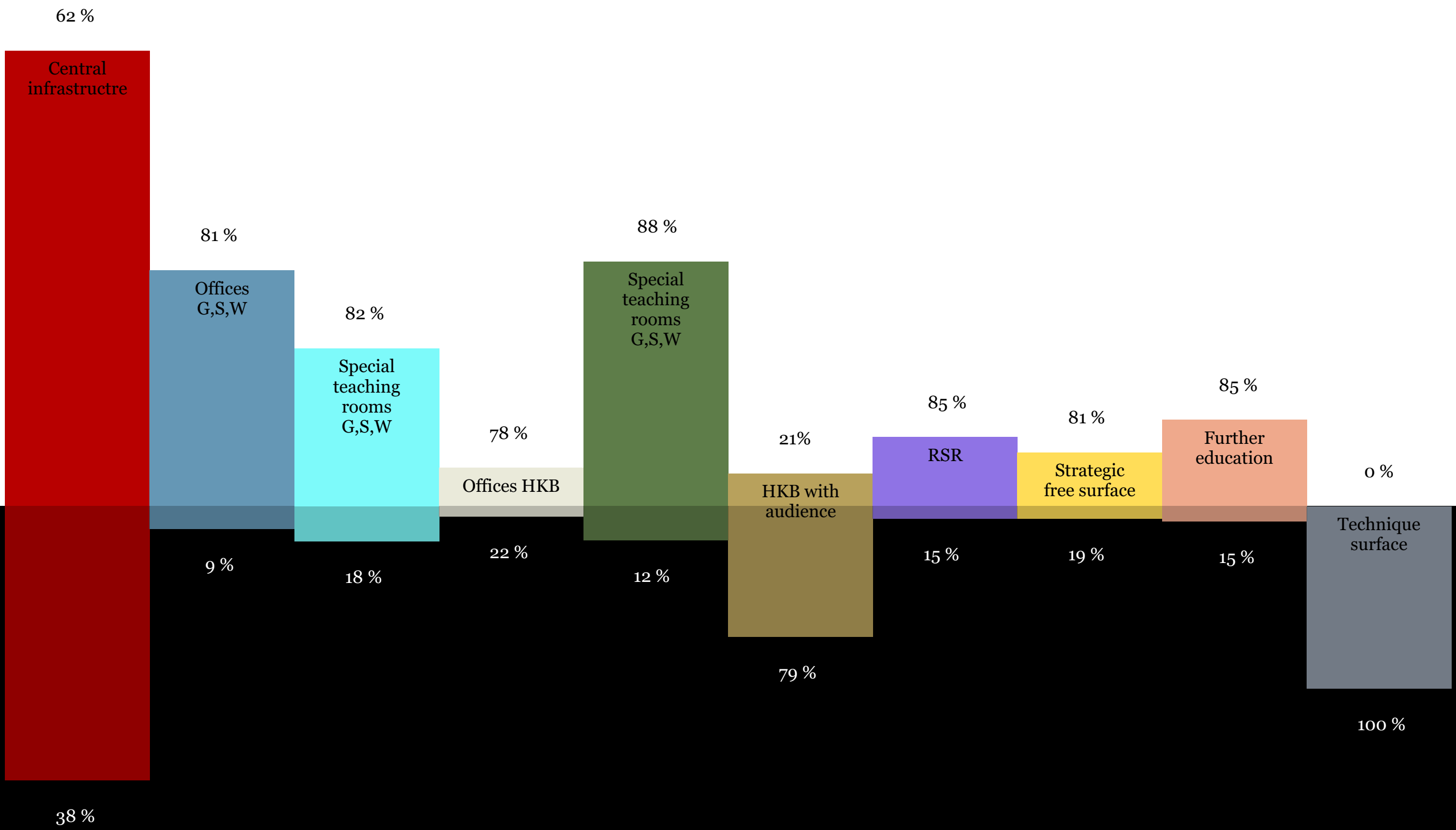




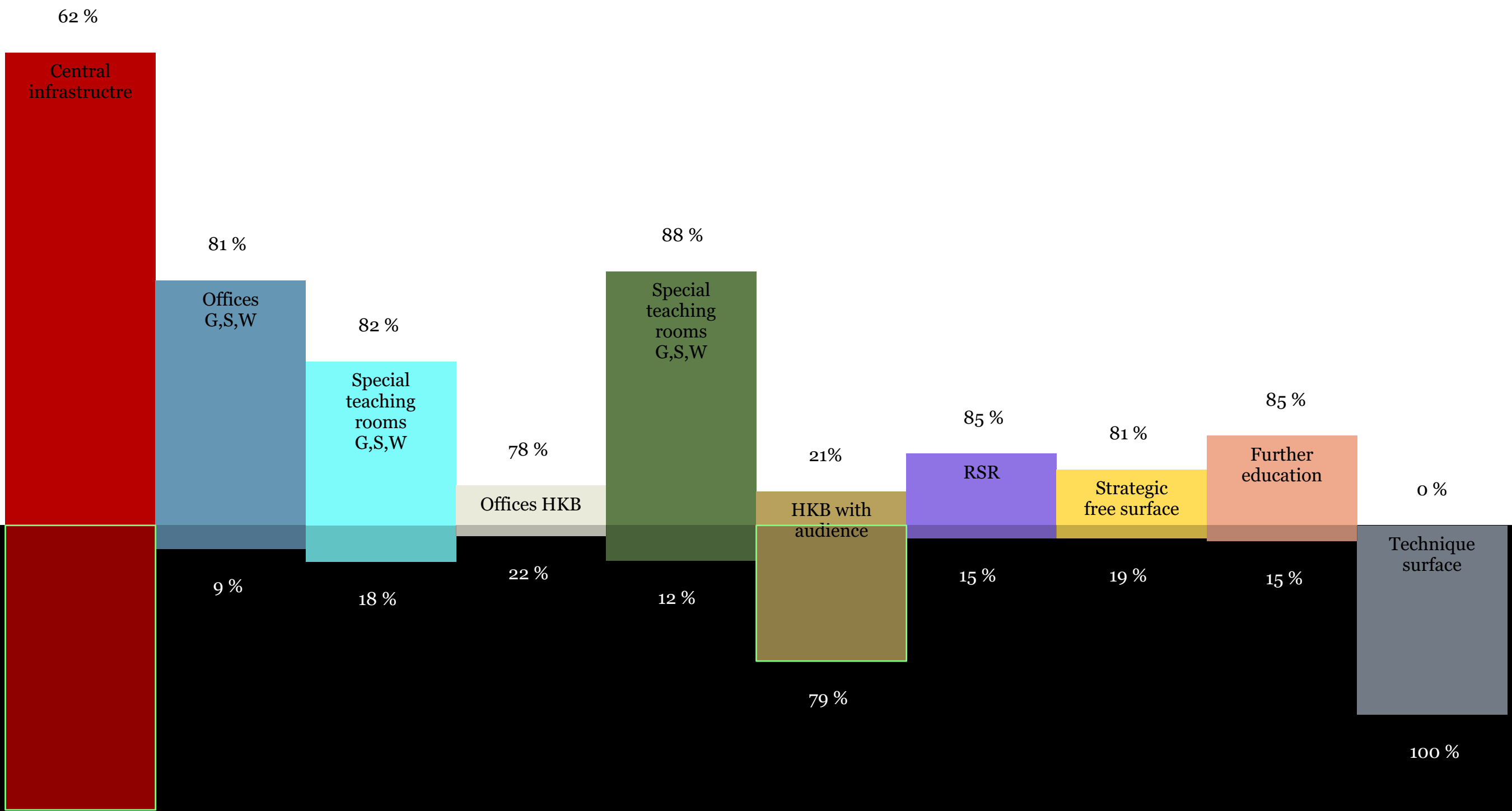










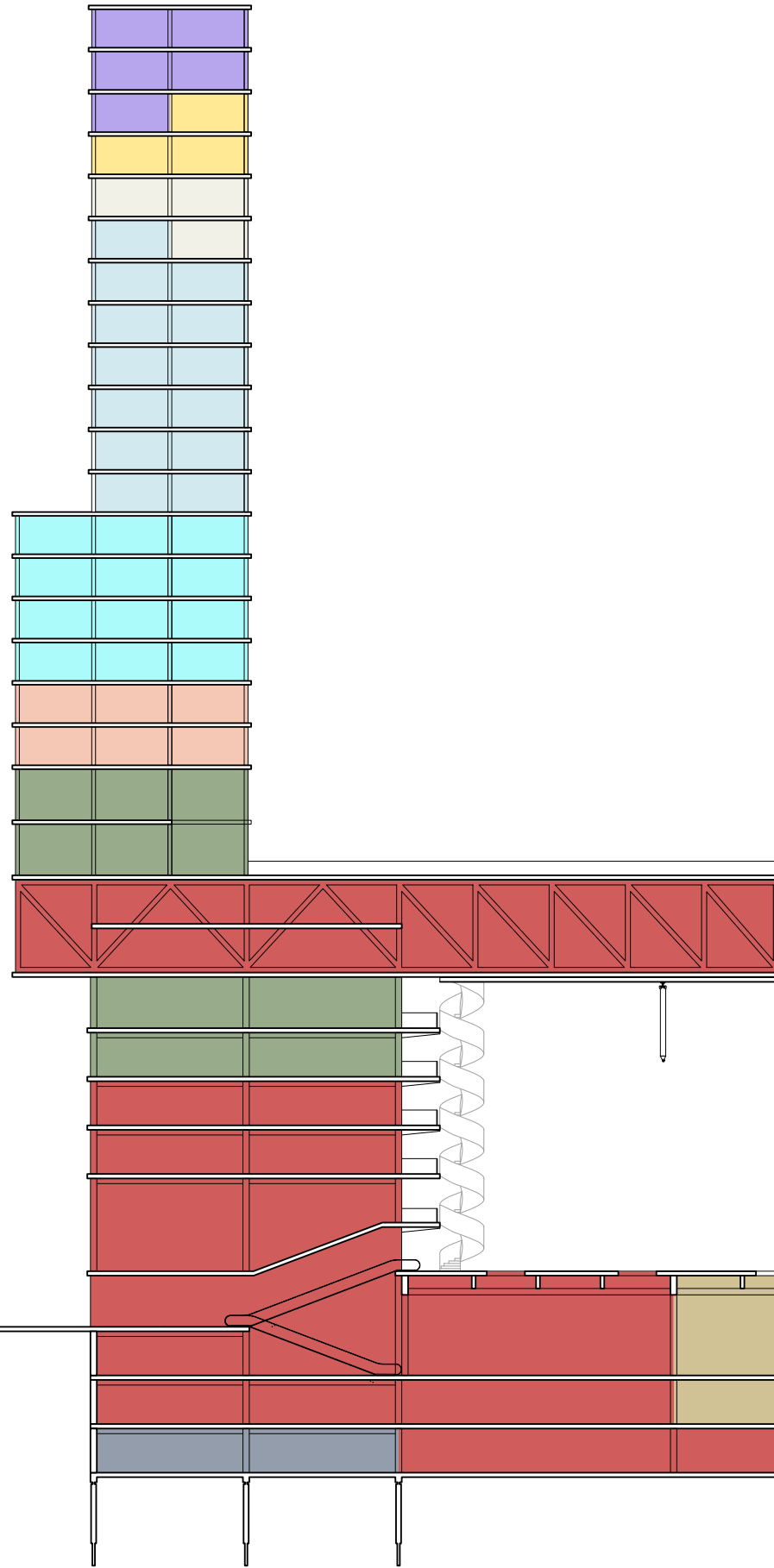


38 %





- RSR
- Strategic free surfaces
- Offices HKB
- Offices G,S,W
- Health (G) special teaching rooms
- Further education
- HKB special teaching rooms
- Central infrastructure
- HKB with audience
- Technique surface



Offices

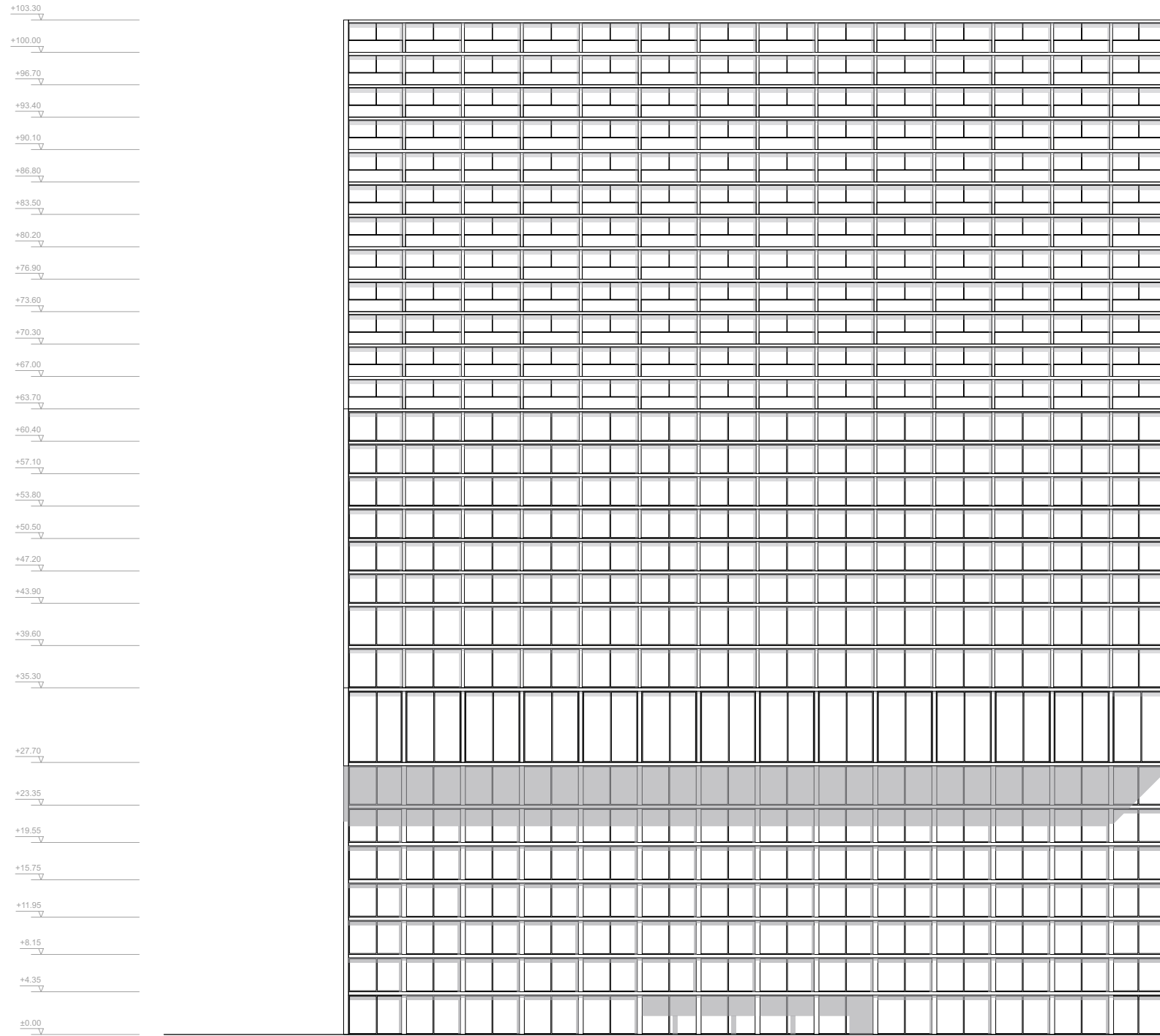
Small teaching rooms

Library and cafeteria

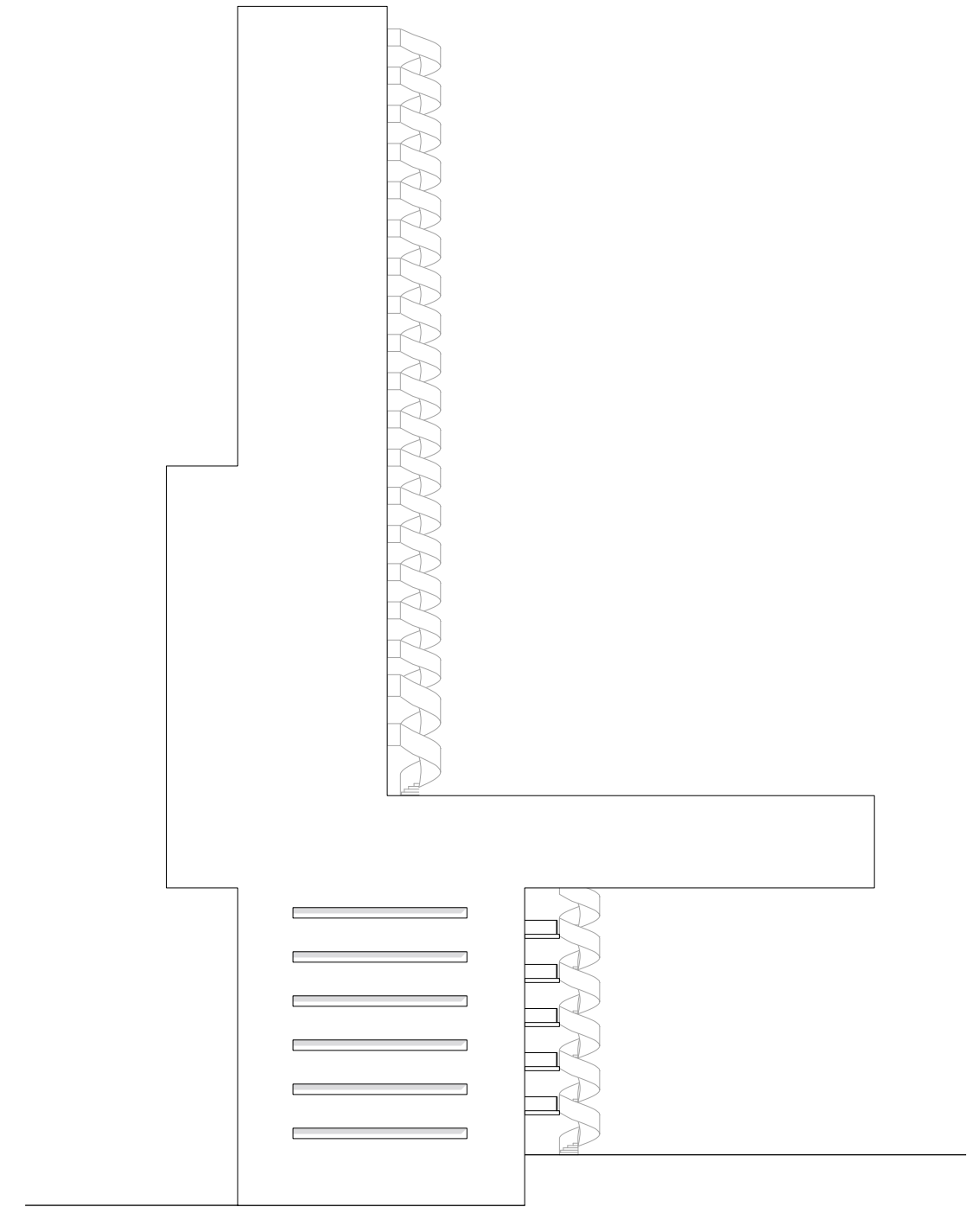
Big teaching rooms

Theatres and storage



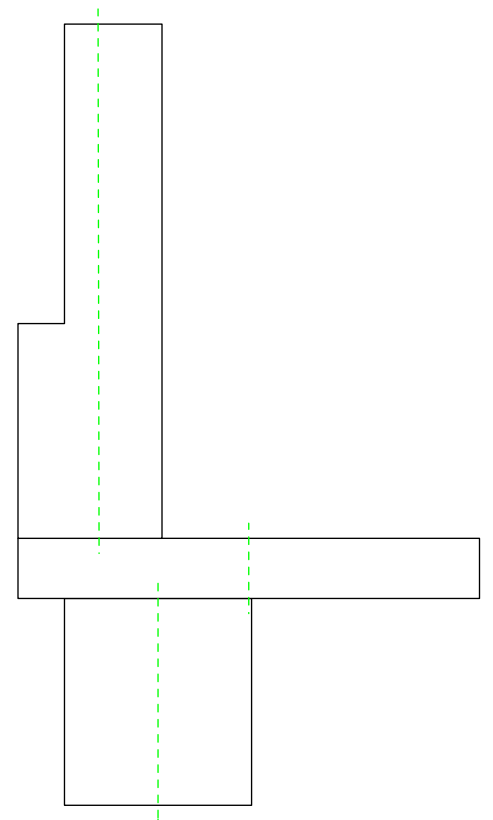
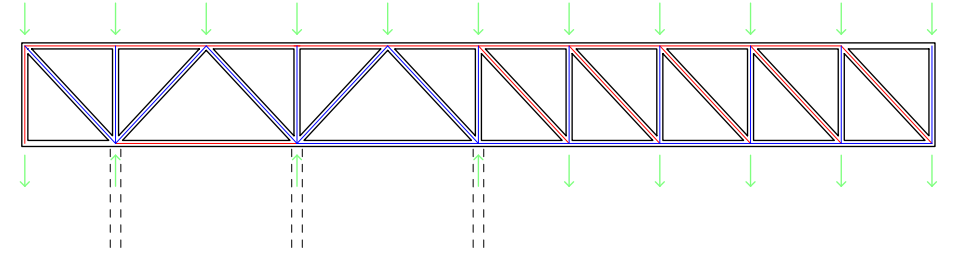
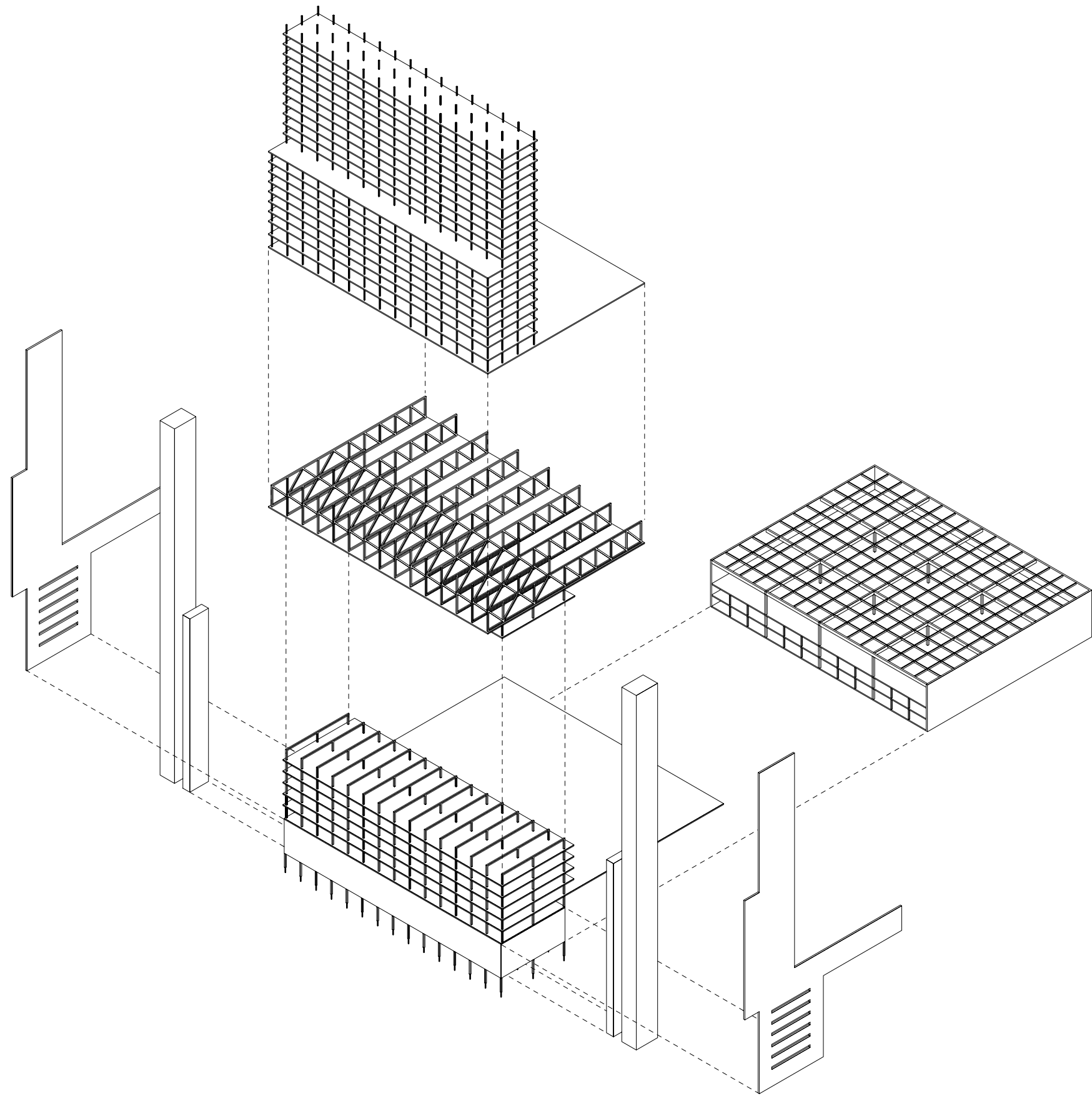


Elevation west

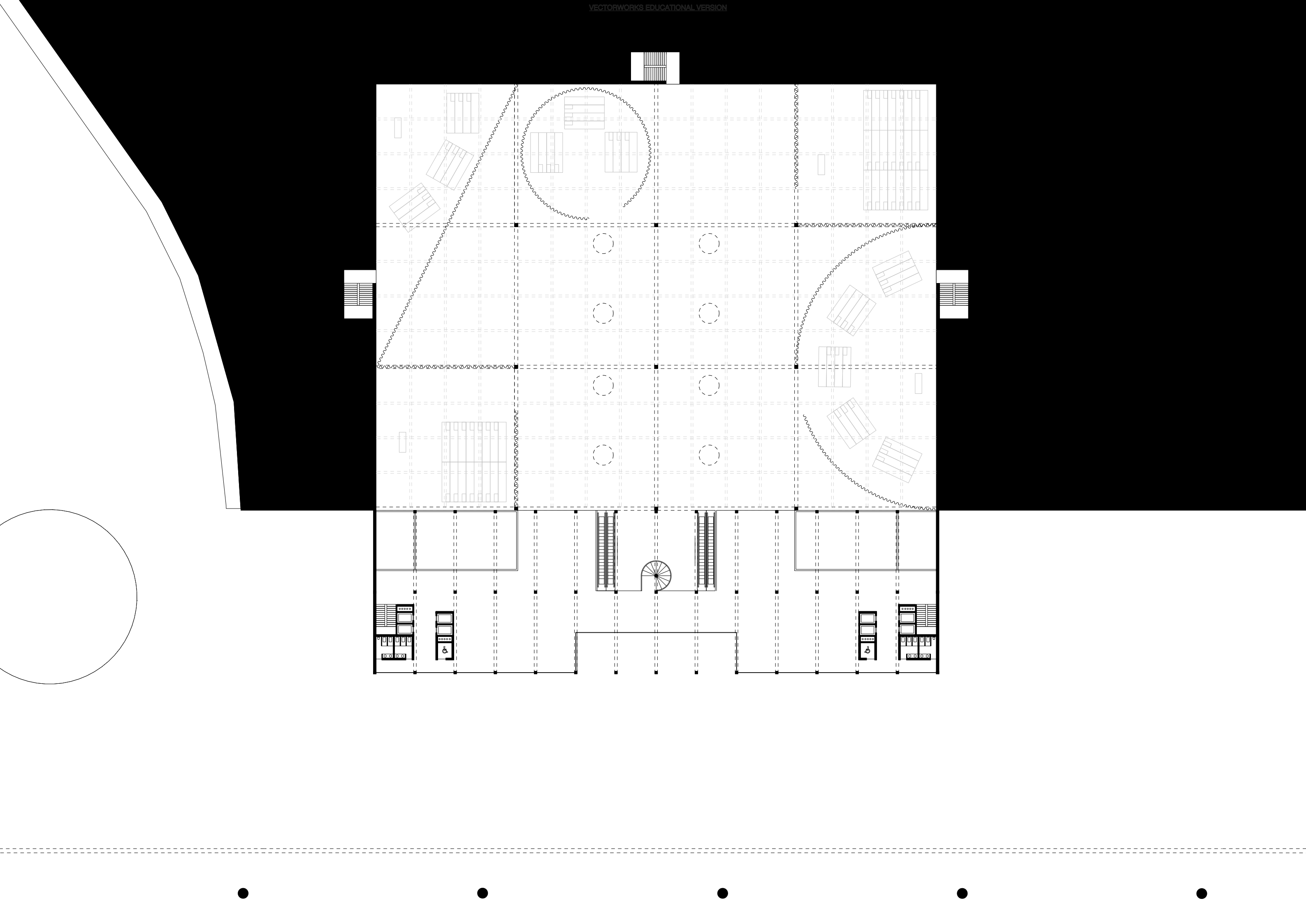


Elevation south

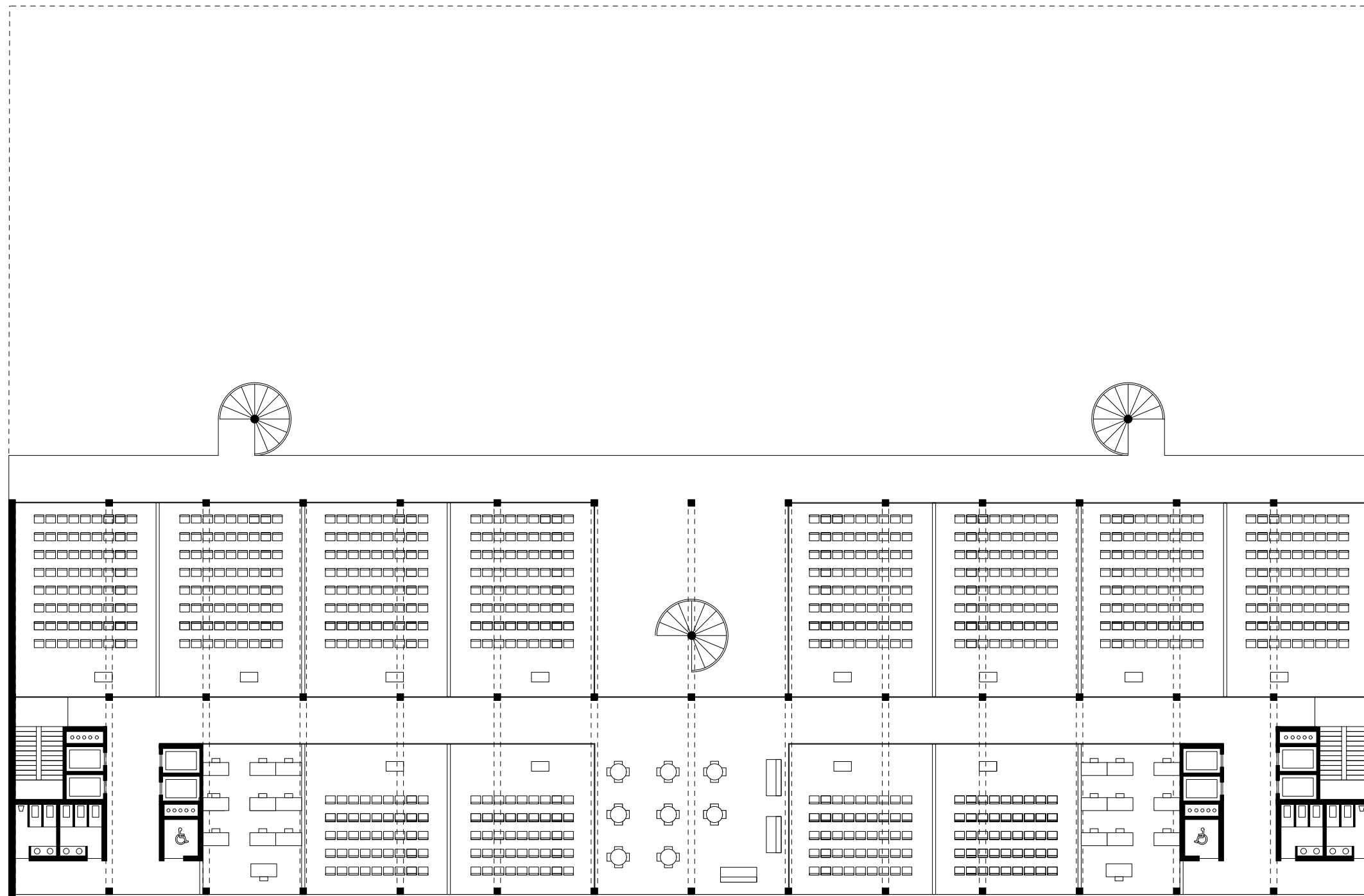




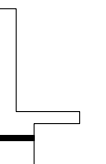




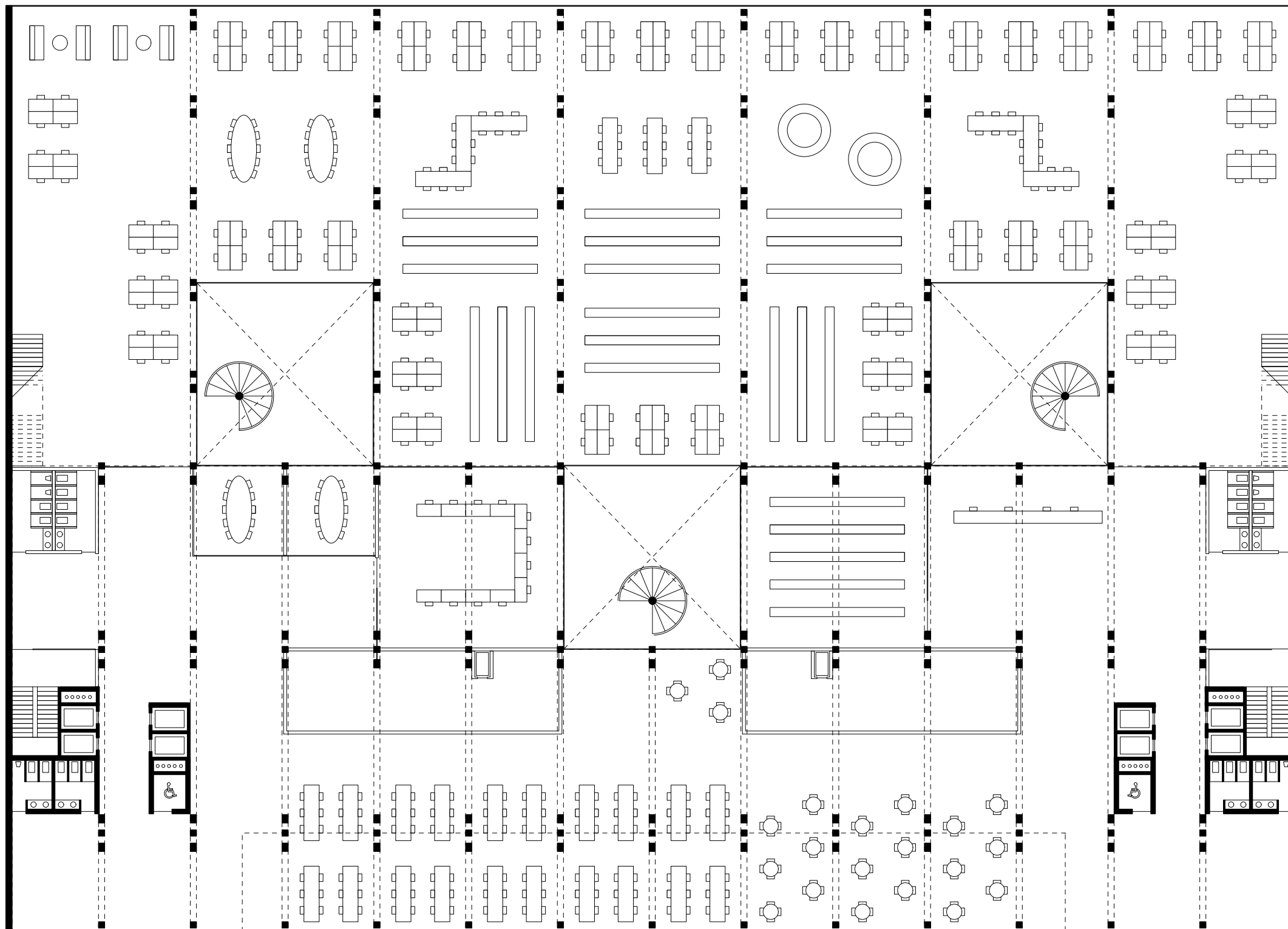




Big teaching rooms/ level 4/ + 15.75 m







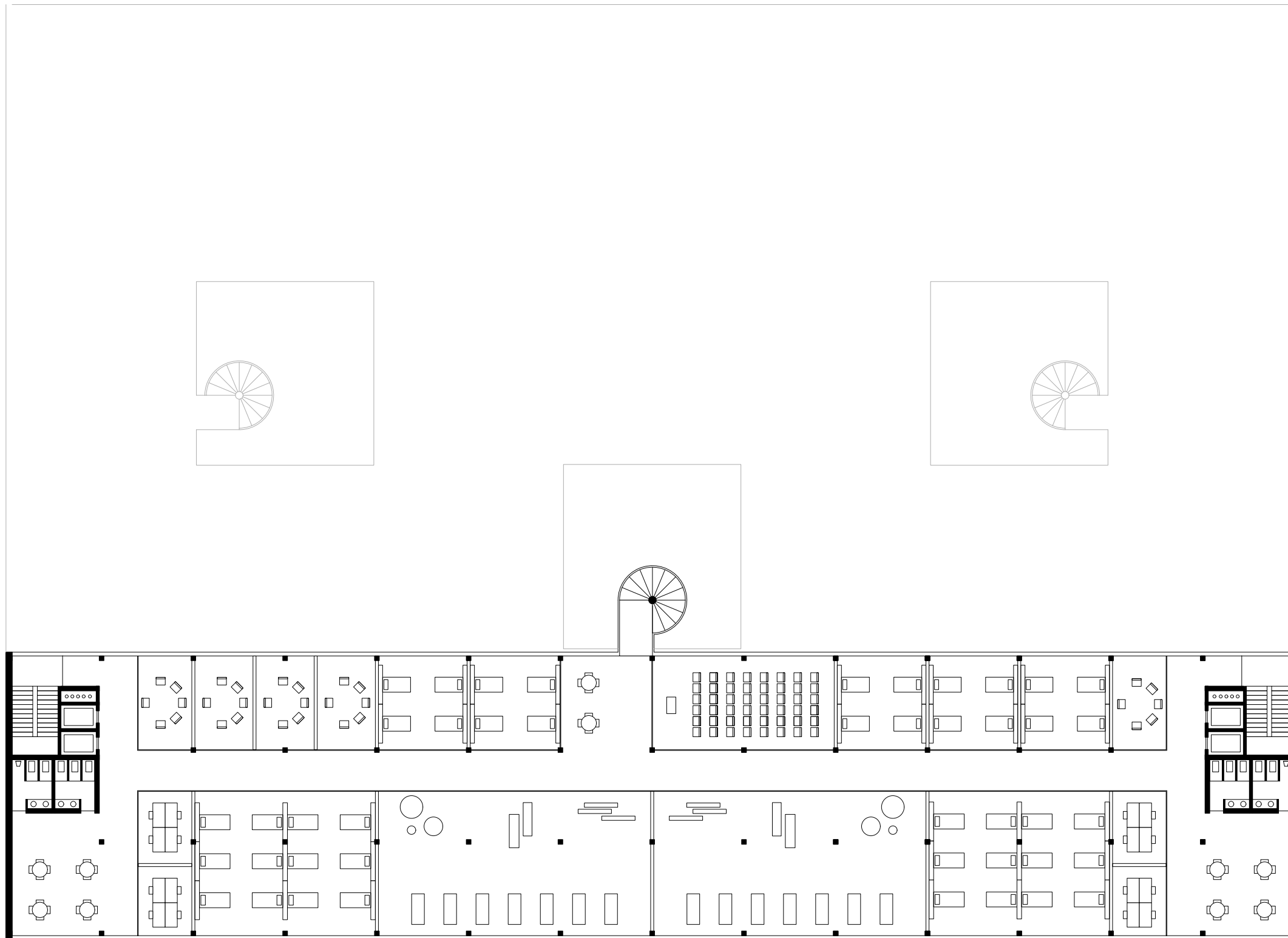
Library and cafeteria/ level 7/ + 27.7 m



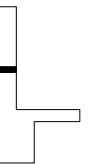




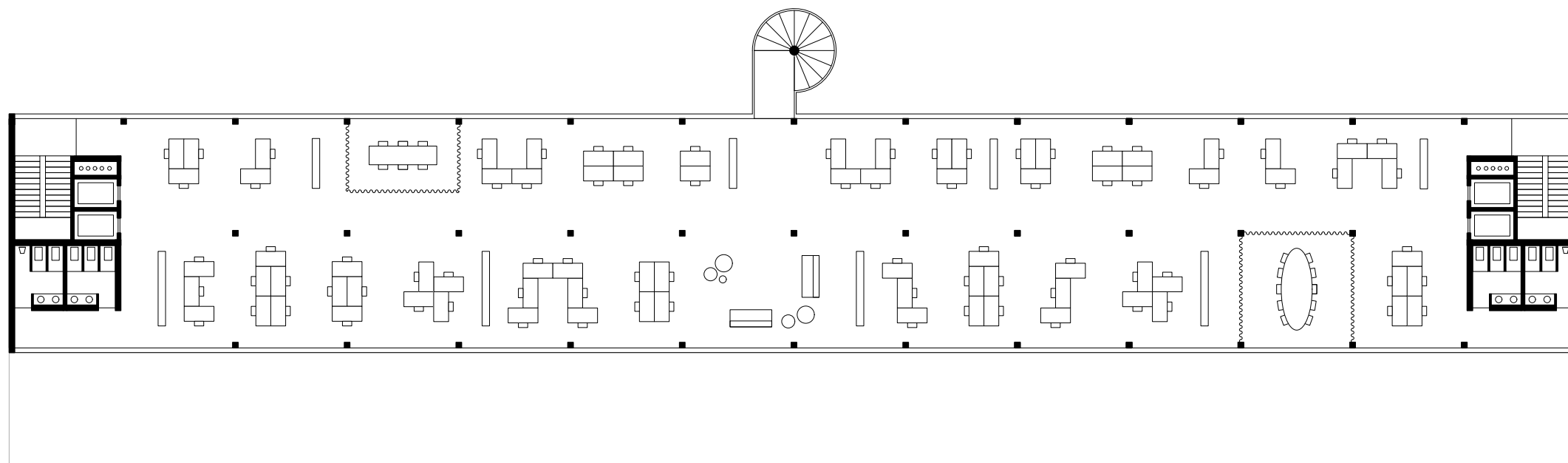




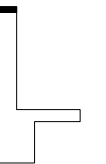
Small teaching rooms/ level 16/ + 60.4 m



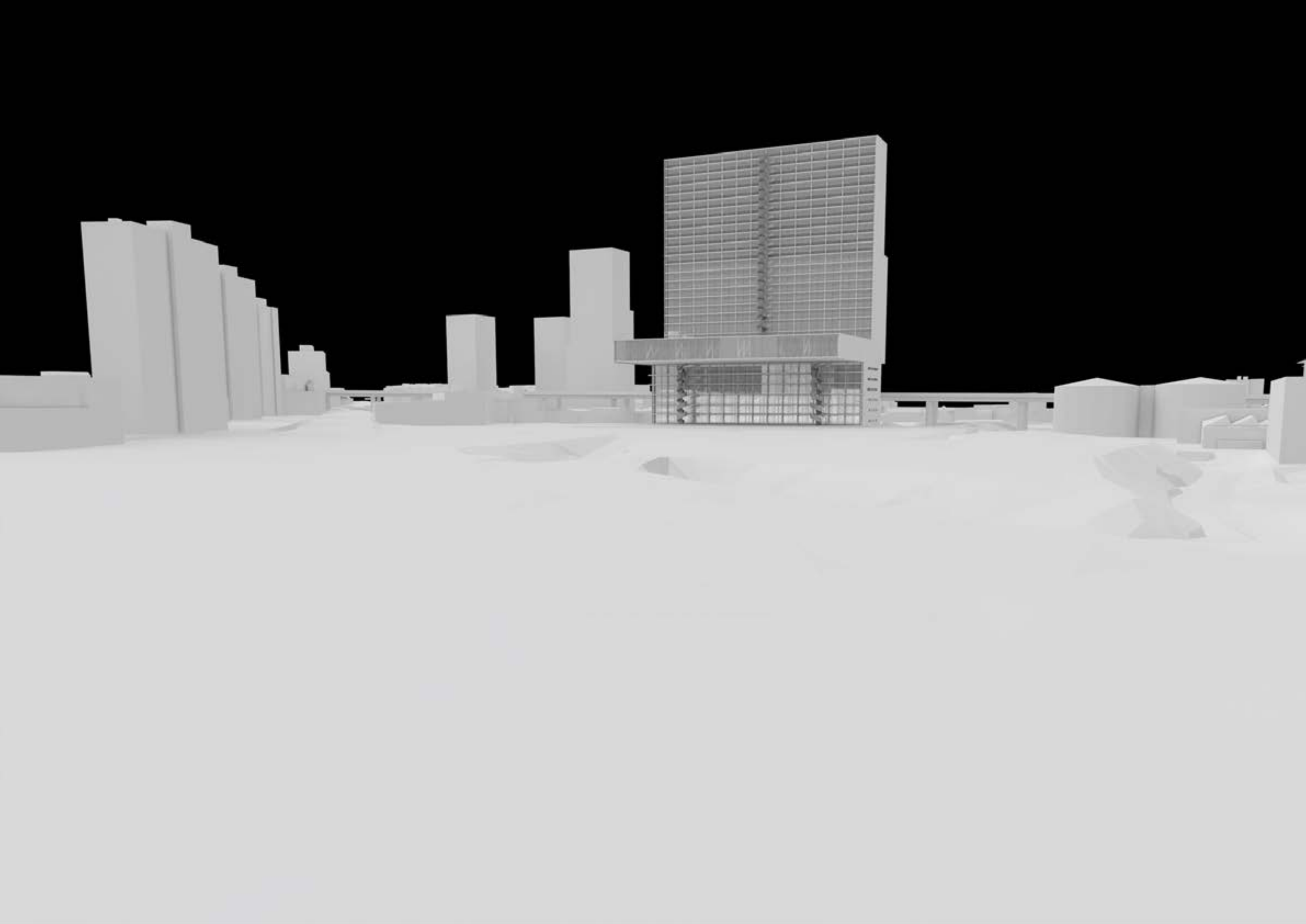




Open office floor/ level 28/ + 100 m









Additional slides



