

NIELS LOFFING



ENTWURFSKURS
SCUOL
DAS POTENTIAL DER LANDSCHAFT

HERBST 2020

GASTDOZENTUR ROGER BOLTSHAUSER
DEPARTEMENT ARCHITEKTUR

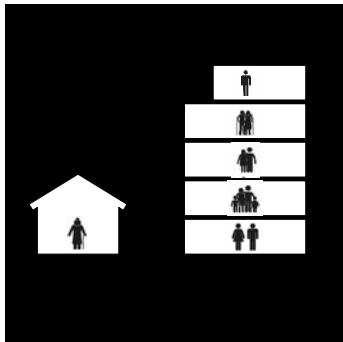
ETH ZÜRICH

UMBAU EINES ENGADINERHAUSES

FTAN | BAUPLATZANALYSE + VISION 1. ZWISCHENKRITIK

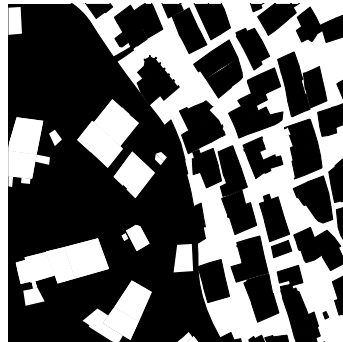


Engadinerhaus Ftan



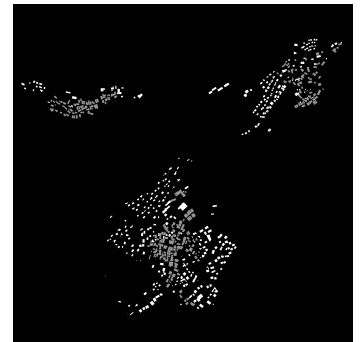
ZEITLICHKEIT:
ENTWICKLUNG DES WOHNENS

WÄHREND IM OBERENGADIN IM VERGLEICH ZU FRÜHER VIEL MEHR MEHRFAMILIENHÄUSER GEBAUT WERDEN, FÄLLT DIESE ENTWICKLUNG IM UNTERENGADIN WENIGER STARK AUS: DER WUNSCH NACH EINEM EINFAMILIENHAUS SCHEINT IN DER BEVÖLKERUNG GROSS ZU SEIN. GLEICHZEITIG MACHEN IM UNTERENGADIN DIE ALTEN BAUERNHÄUSER TEILWEISE EINEN GROSSEN TEIL DES BAUBESTANDS AUS – EIN HAUSTYPUS, DER VIEL ZU GROSS IST FÜR DIE HEUTIGEN FAMILIENGRÖSSEN UND DIE HEUTIGE WOHNUNGSNUTZUNG. ZUDEM STELLEN DIE WOHNBAUGENOSSENSCHAFTEN BIS HEUTE NUR EINEN KLEINEN TEIL DES WOHNUNGSANTEILS DAR. OBWOHL GENOSSENSCHAFTLICHE SYSTEME IM ENGADIN EIGENTLICH TRADITION HABEN, GIBT ES NUR WENIGE JUNGE WOHNBAUGENOSSENSCHAFTEN. WIE MÜSSTE ALSO EINE ERFOLGREICHE ENGADINER WOHNBAUGENOSSENSCHAFT AUSSEHEN?



ZENTRUMSFLUCHT:
WOHNRAUM PRO KOPF

SO WIE DAS UNTERENGADIN IM ALLGEMEINEN, IST AUCH FTAN GEPRÄGT DURCH EINE ZENTRUMSFLUCHT DER STÄNDIGEN BEVÖLKERUNG: DA DIE PREISE FÜR DIE HÄUSER IN DEN HISTORISCHEN DORFKERNEN HOCH SIND, VERKAUFEN VIELE LEUTE IHRE HÄUSER AN AUSWÄRTIGE UND ZIEHEN IN NEUBAUQUARTIERE AN DEN DORFRÄNDERN. DIES HAT ZUR FOLGE, DASS DIE GEMEINDEN STARK ZERSIEDELN. HINZU KOMMEN DIE ZWEITWOHNUNGSPLATZ, WELCHE DIE BAULICHE ENTWICKLUNG NOCH MEHR ANKURBELN. UM DIESE ZENTRUMSFLUCHT SICHTBAR ZU MACHEN, WIRD HIER DER FLÄCHENVERBRAUCH PRO KOPF (EINERSEITS DIE WOHNFLÄCHE UND ANDERERSEITS DIE BEBAUTE GRUNDFLÄCHE PRO EINWOHNER) GERECHNET. ES STELLT SICH NUN DIE FRAGE, WIE MAN DIE ENTLERUNG DER DORFKERNE STOPPEN KANN: WAS MÜSSTE GESCHEHEN, DAMIT DIE STÄNDIGE BEVÖLKERUNG IN DEN ZENTREN BLEIBT?

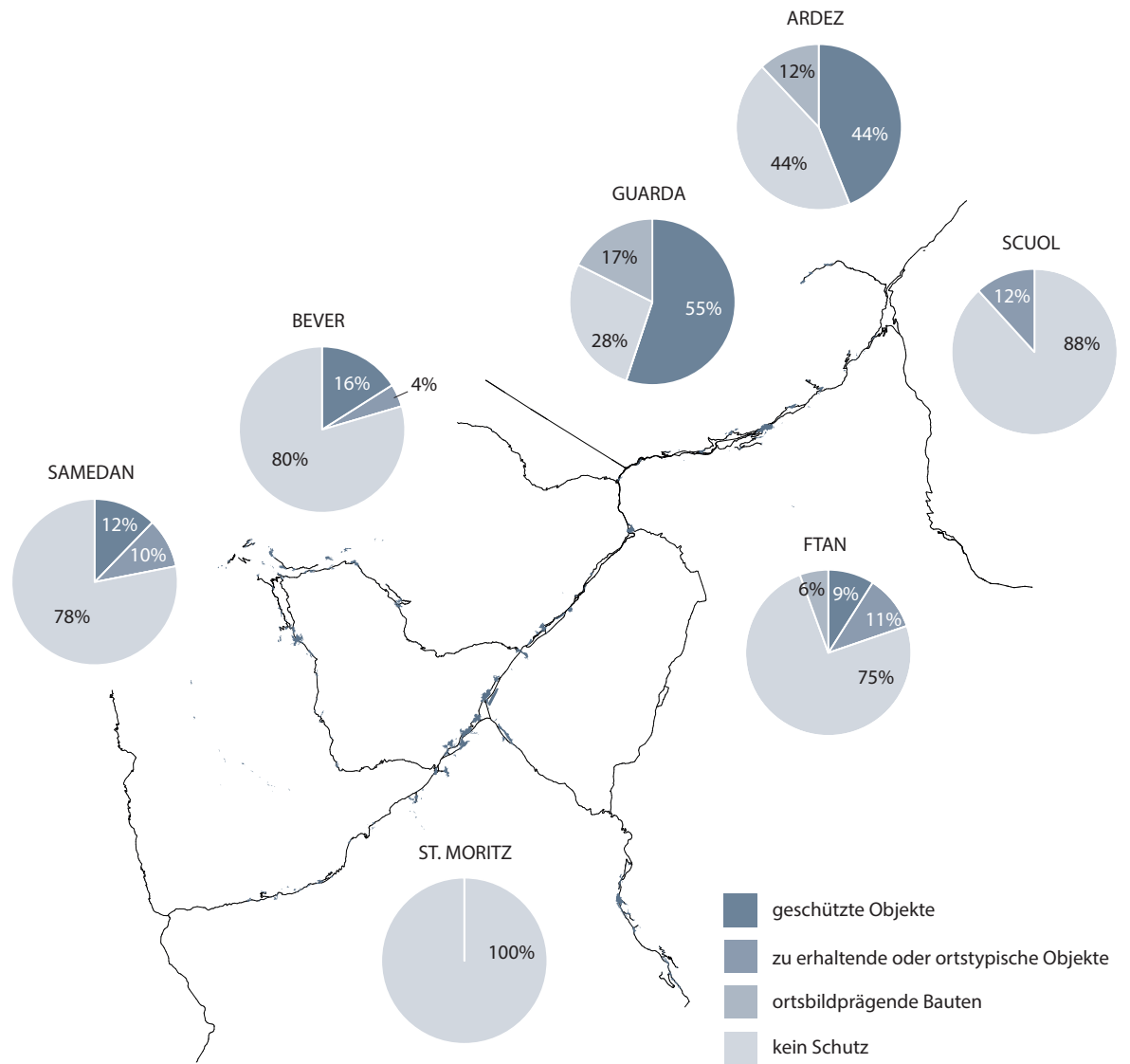


DORFKERNE: HISTORISCHE BESTÄNDE
UND DENKMALPFLEGE

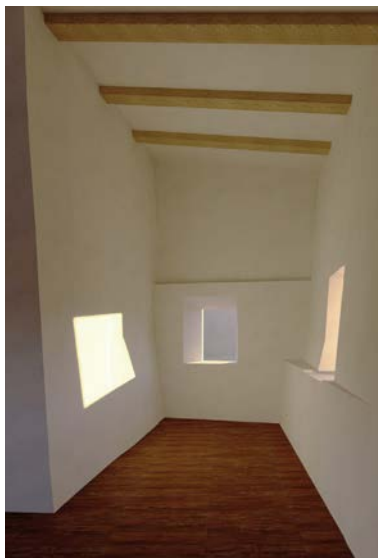
DIE HISTORISCHEN DORFKERNE IM ENGADIN (HIER ERFASST ANHAND DER ANZAHL VON GESCHÜTZTEN UND SCHÜTZENSWERTEN BAUTEN) SIND STARK VON DER ENTWICKLUNGSGESCHICHTE DES JEWEILIGEN ORTS ABHÄNGIG: WÄHREND GUARDA UND ARZED WENIG EXPANSION ERFUHREN UND EINEN RELATIV EINHEITLICHEN HISTORISCHEN DORFKERN AUFWEISEN, MACHEN DIE KERNE IM OBERENGADIN (Z.B. BEVER UND SAMEDAN) NUR EINEN TEIL DES GESAMTEN BAUBESTANDES AUS. TOURISMUSORTE WIE SCUOL UND ST. MORITZ SIND WIEDERUM V.A. VON NEUBAUTEN GEPRÄGT. AUCH FTAN WEIST EINEN HETEROGENEN BAUBESTAND AUF, WAS HIER JEDOCH V.A. AUF DEN DORFBRAND VON 1885 ZURÜCKZUFÜHREN IST. KÖNNTE DIESE HETEROGENITÄT AUCH ALS ENTWICKLUNGSPOTENTIAL ANGESEHEN WERDEN?

VERGLEICH OBER- UND UNTERENGADIN

Geschützte Bauten



VISIONEN

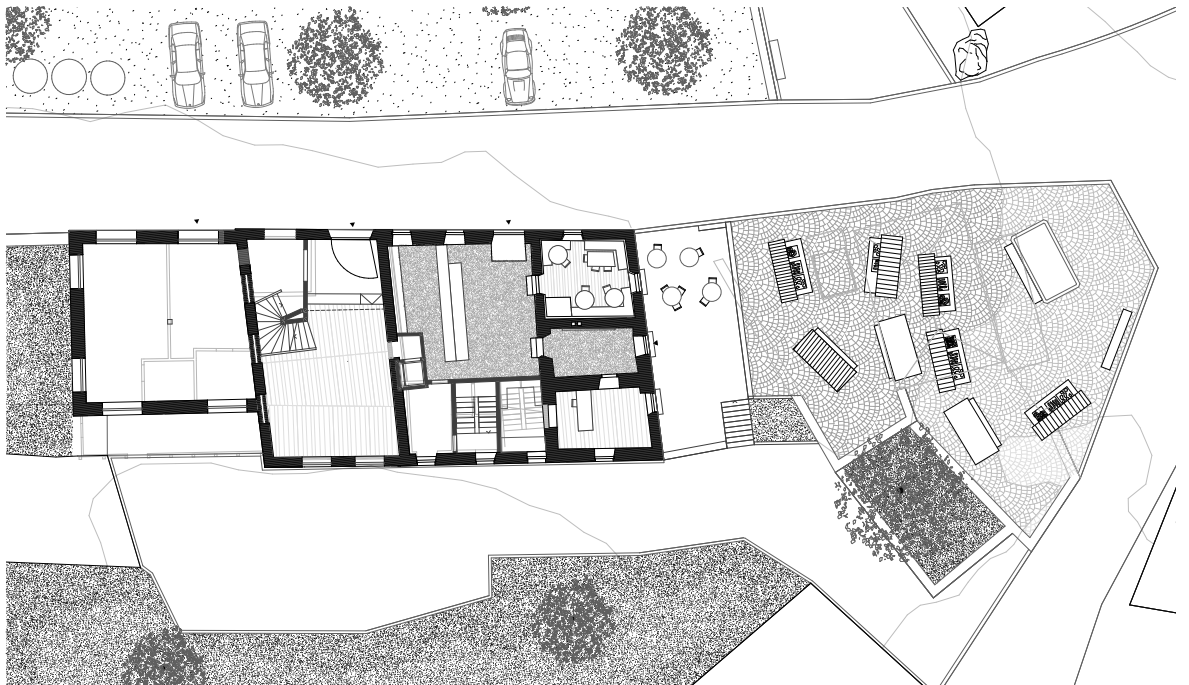
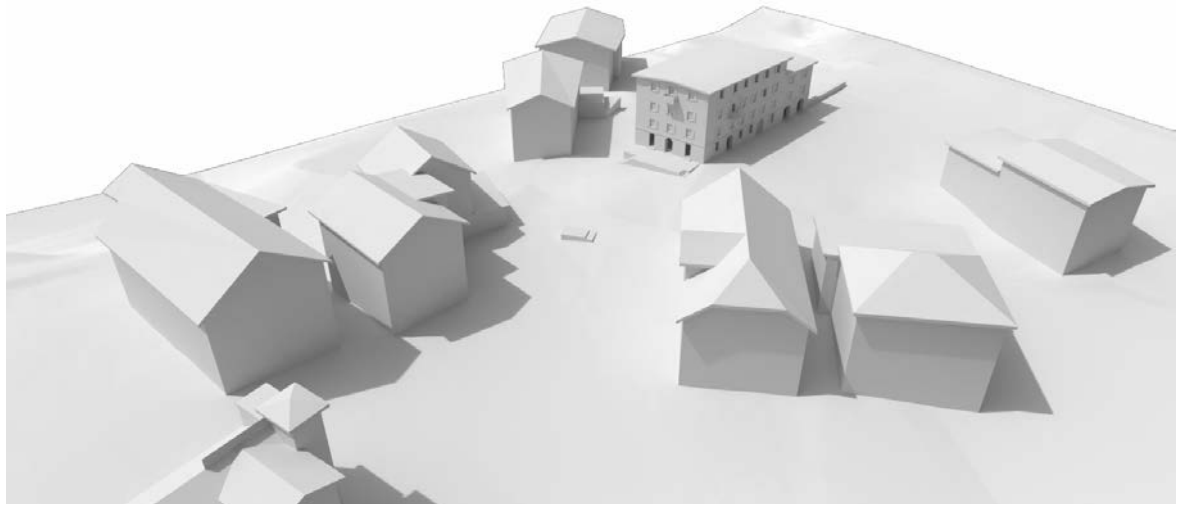


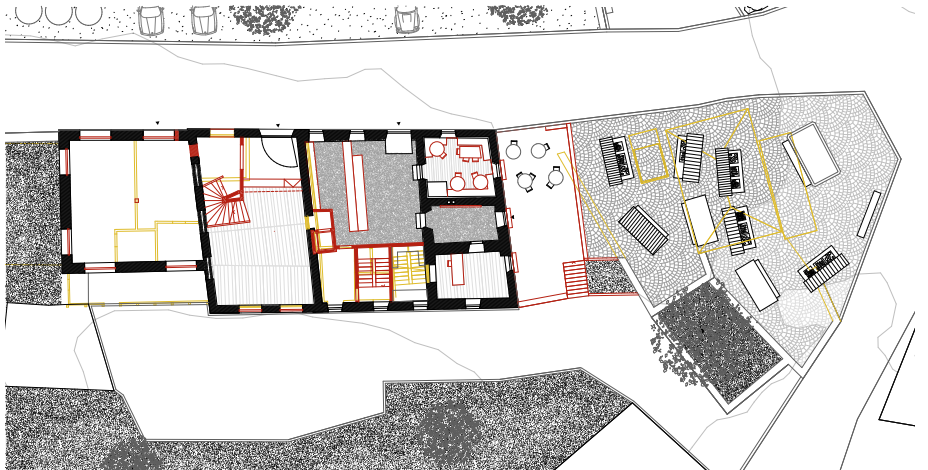
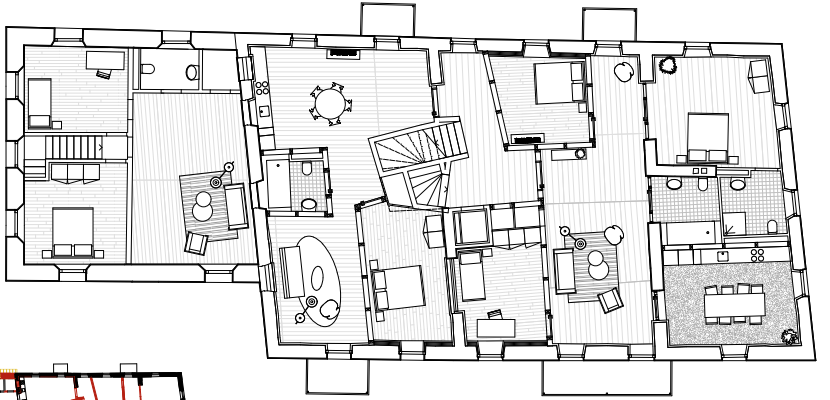
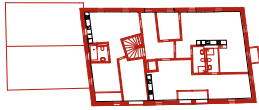
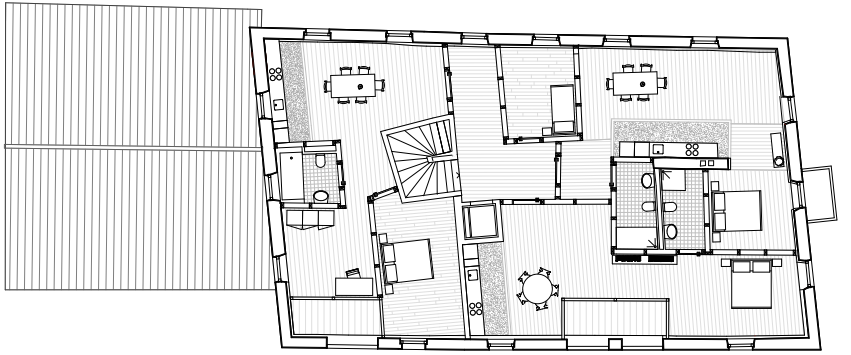
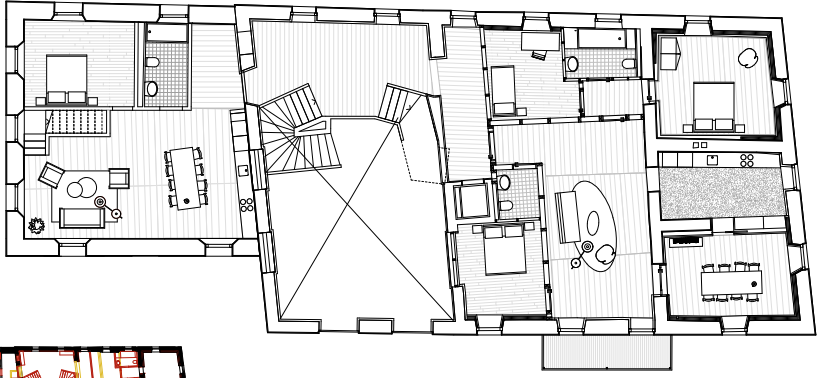
NIELS LOFFING

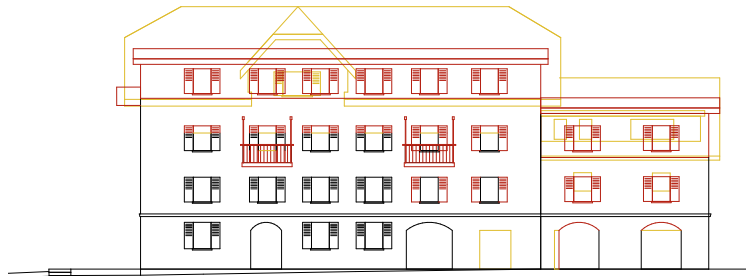
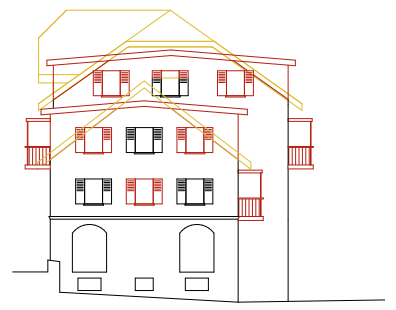
FTAN | UMLBAU EINES ENGADINERHAUSES



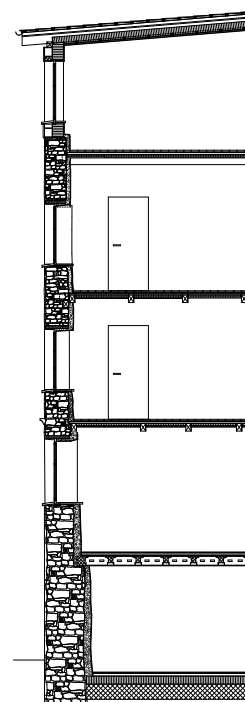
Casa Schucany was rebuilt on the original foundations after the great village fire in 1885. Similar to Lavin, these buildings were constructed in the Italian neoclassical style. In 1926, a small house was added, and the Italian roof was replaced by a crippled hipped roof. With this intervention the building lost its clear front to the village square. As part of the reconstruction, a floor is added to the building and the original shape of the roof is restored, which strengthens the square facade again. The post office building in front of the house will be demolished and the use will be inserted into the building to be converted. Suggesting Ftan as a possible culinary hotspot, a butcher's shop will be integrated alongside the apartments on the upper floors and the post office on the first floor. The butcher shop will operate a small snack bar to revitalize the square. The former stable serves as an entrance and community space for the residents. From here, a sculptural staircase provides access to the apartments. The slopes and edges, which are found in every Engadine house and strongly contribute to its typical character and physicality, are emphasized and used as a design tool. Depending on their position, the new walls will follow the existing walls and thus discreetly take up their angles. The topography of the walls is emphasized and staged by the sharp edges of the abutting wooden walls. The barn doors and windows, which were bricked up in the 1970s, are spackled with white lime and, like the older alterations, are recognizable in relief. The brick exterior walls of the new attic are also spackled with white lime and are visible in the facade (cornice) and interior (setback). In this way, the new part takes up the typical remodeling traces of Engadine houses. The balconies additionally characterize the expression of the facades: Inspired by the balcony constructions in Chiavenna, they once again bring an Italian influence to Ftan.







0 2 4 6 8 10



ROOF CONSTRUCTION

- ROOF TILES 4cm
- ROOF TILE BATTENS 3cm
- CONTRIBUTION 6cm
- BACK VENTILATION 2cm
- THERMAL INSULATION 18cm
- LATTING 2cm
- WOOD PANELING 1cm

WALL CONSTRUCTION (NEW)

- EXTERIOR PLASTER 4cm
- BRICK WALL 17.5cm
- THERMAL INSULATION 25cm
- INTERIOR PLASTER 3cm

WALL CONSTRUCTION (EXISTING)

- EXTERIOR PLASTER 4cm
- QUARRY STONE MASONRY 60-80cm
- STICKING PLASTER 1cm
- THERMAL INSULATION 8cm
- PLASTER 8cm
- INTERIOR PLASTER 1cm

FLOOR CONSTRUCTION OG

- WOODEN BELL FLOOR 2.4cm
- IMPACT SOUND INSULATION 3cm
- BLIND FLOOR 4cm
- BALK 17cm
- ACOUSTIC INSULATION 5cm
- WOODEN RIBBONS 2cm

FLOOR CONSTRUCTION EG

- CLAY TILES 1cm
- ADHESIVE MORTAR 1cm
- UNDERLAY FLOOR 6cm
- IMPACT SOUND INSULATION 6cm
- CLAY HOURDIS CEILING (EXISTING) 21cm
- CEILING PLASTER 2cm

FOUNDATION

- CLAY TILES 1cm
- ADHESIVE MORTAR 1cm
- UNDERLAY FLOOR 6cm
- THERMAL INSULATION 18cm
- CONCRETE PLAT (FLOATING) 34cm



