



MING KI

ENTWURFSKURS
SCUOL
DAS POTENTIAL DER LANDSCHAFT

HERBST 2020

GASTDOZENTUR ROGER BOLTSHAUSER
DEPARTEMENT ARCHITEKTUR

ETH ZÜRICH

CENTER ALPIN «JON SPORT» AM «STRADUN»

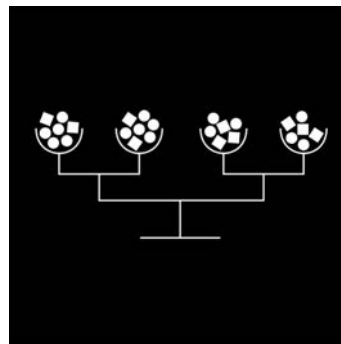
SCUOL | BAUPLATZANALYSE + VISION 1. ZWISCHENKRITIK



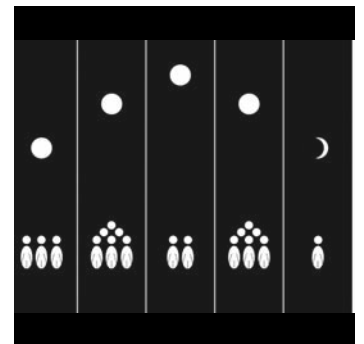
«Jon Sport» an der Hauptstrasse «Stradun»



DIE ANALYSE DER TOURISTISCHEN WERTSCHÖPFUNG VON OBER- UND UNTERENGADIN OFFENBART ÜBERRASCHEND, DASS DER ANTEIL DES TOURISMUS AN DER WERTSCHÖPFUNG DER REGION IM UNTERENGADIN SEHR ÄHNLICH IST WIE IM OBERENGADIN. OBWOHL IN ABSLUTEN ZAHLEN DER TOURISMUS IM OBERENGADIN ETWA DREIMAL SO GROSS IST WIE IM UNTERENGADIN, IST DER PROPORTIONALE ANTEIL AN DER WERTSCHÖPFUNG ÄHNLICH GROSS. IM UNTERENGADIN NUR DEN TOURISMUS AUSZUBAUEN, WÄRE DEMNACH NICHT EMPFEHLENSWERT, DA SICH DIE ABHÄNGIGKEIT VOM TOURISMUS NOCH VERSCHÄRFEN KÖNNTE, EINE BREITERE AUFSTELLUNG DER WIRTSCHAFT IM UNTERENGADIN WÄRE WOHL SINNVOLLER.



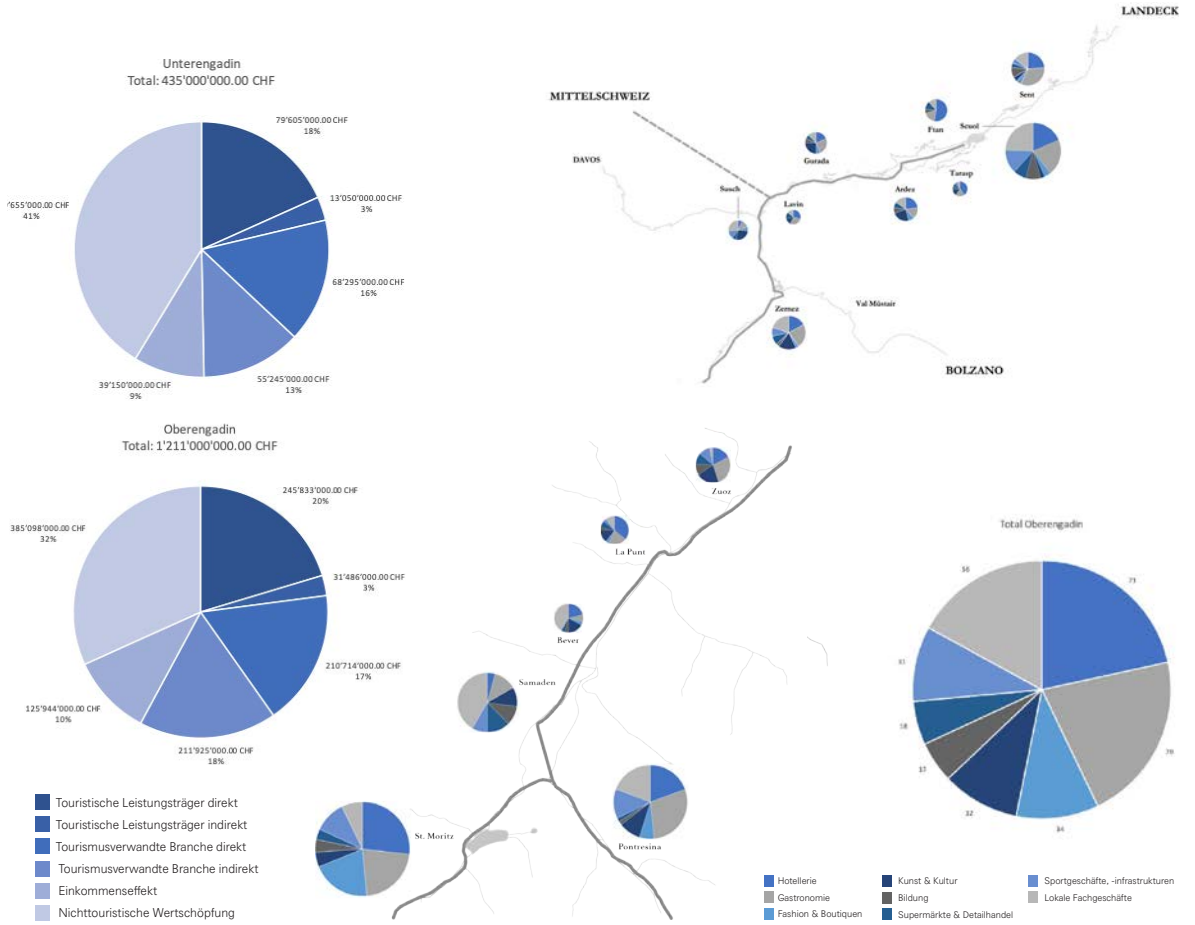
BEI GENAUERER BETRACHTUNG ERGEBEN SICH ZWISCHEN DEN BEIDEN REGIONEN DENNOCH KLARE UNTERSCHIEDE. VERGLEICHT MAN, WAS FÜR GESCHÄFTE SICH IN DEN VERSCHIEDENEN GEMEINDEN DES TALES BEFINDEN, WIRD DAS BILD DIFFERENZIERTER. WÄHREND SICH IM OBERENGADIN EINE KLARE SPEZIALISIERUNG ABZEICHNET (ST. MORITZ ALS TOURISMUS-/EVENTSTADT UND SAMEDAN ALS AUSBILDUNGSORT MIT VIELEN BAUUNTERNEHMERN UND HANDWERKERN), IST DAS BILD IM UNTERENGADIN DURCHMISCHTER. ZWAR GIBT ES AUCH IM UNTERENGADIN FRAKTIONEN MIT EINEM GRÖßEREN UND KLEINEREN ANGEBOT AN HOTELLERIE ODER GASTRONOMIE, DIE UNTERSCHIEDE HALTEN SICH JEDOCH IN GRENZEN.



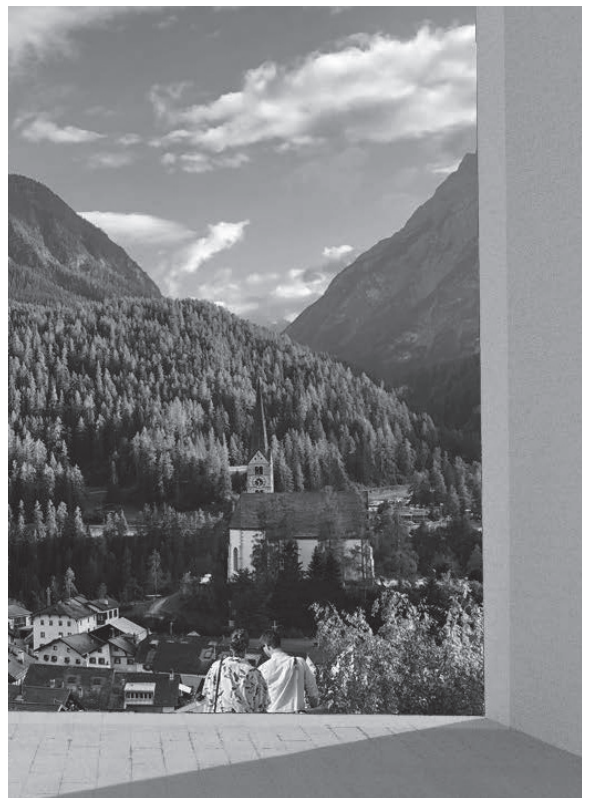
BEI DER ANALYSE DER ÖFFENTLICH ZUGÄNGLICHEN RÄUME AM STRADUN FALLEN VERSCHIEDENE DINGE INS AUGE. ALS ERSTES KONZENTRIEREN SICH EIN GROSSTEIL DER MEHR ODER WENIGER ÖFFENTLICHEN NUTZUNGEN UM DEN STRADUN, DIE ZWEITE GROSSE ÖFFENTLICH ZUGÄNGLICHE FLÄCHE IST DIE FREIFLÄCHE ZWISCHEN BAD UND SCUOL SOTA, DIE, ALLERDINGS KAUM ÖFFENTLICHE NUTZUNGEN AUFWEIST. ALS ZWEITES FÄLLT BEI EINEM VERGLEICH ÜBER VERSCHIEDENE TAGESZEITEN HINWEG AUF, DASS AUF DEM STRADUN UM DEN MITTAG EIN GROSSTEIL DER LÄDEN SCHLIESSEN, ZWISCHEN 12:00 UND 14:00 UHR SIND FAST AUSSCHLIESSLICH DIE RESTAURANTS UND DAS BAD OFFEN.

VERGLEICH OBER- UND UNTERENGADIN

Tourismus



VISIONEN



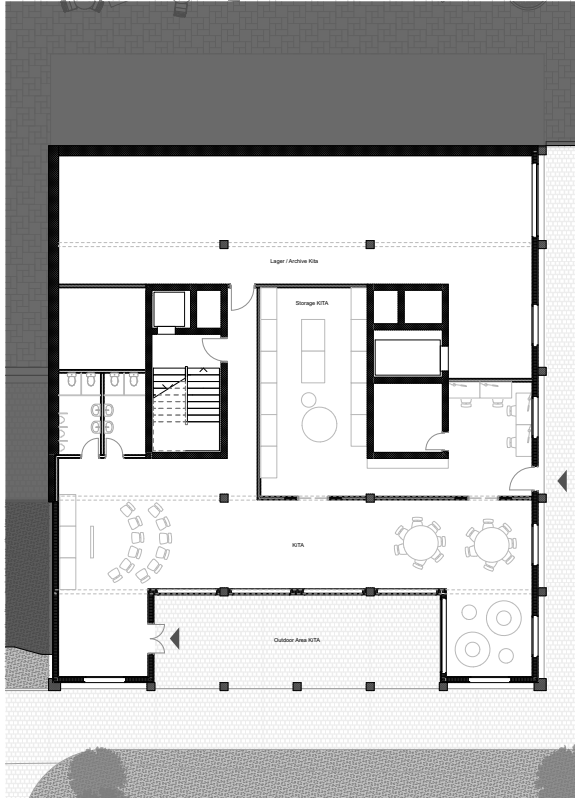
MING KI

SCUOL | CENTER ALPIN JON SPORT AM «STRADUN»

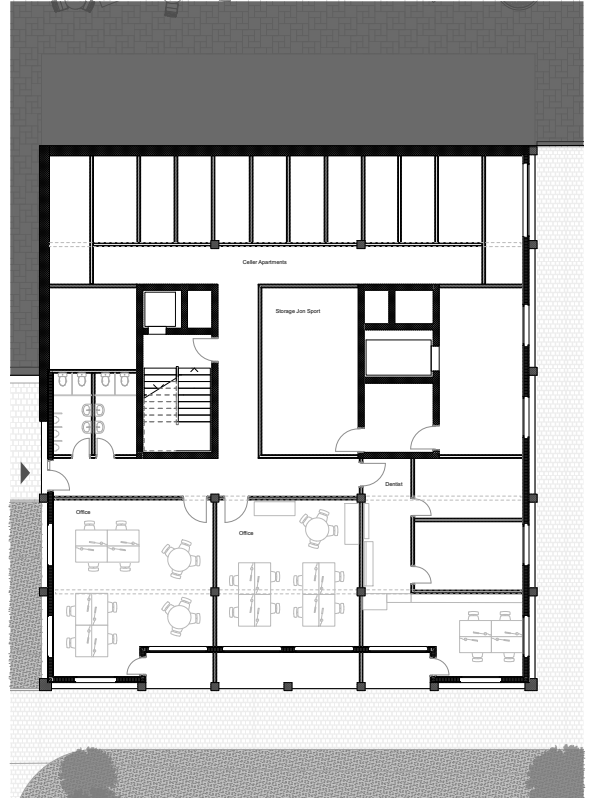


Scuol is increasingly gaining the importance of a center due to the unification of the individual community fractions: An essential interface for politics, but also for everyday shopping and tourism. This trend can be seen on the Stradun, the former main street of Scuol. Today it's more of an anonymous shopping street – an anonymity that arises from a confluence of too many typologies. Continuing a study done at Studio Boltshauser in the spring semester 2019 on the Lower Engadine, a new manifesto was developed, listing the main appeals that lead to an improved Stradun. Based on this, a new urban design was developed. It deals with typology, differences between the old and the new part of the village, visual references, the southern view, traffic, public and private uses and others. The Jon Sport stands between the hotel Belvédère and the GBK building and at a crossroad between the Stradun and the Craista, one of the few crossroads between Scuol Sot and Scuol Sura. The goal is to eliminate the many shortcomings of this place with a simple volume. With the setback, a square facing the Stradun is created. The cross connection becomes more visible and easier to access. The square brings high amenity values to the Stradun. The building consists of a massive column-slab structure in concrete with wooden infills. It has two cores: A continuous one from the parking to the highest apartments for the private users and one for the employees. On the first two floors the store of Jon Sport is situated. Three floors of apartments are arranged above, which are lit and accessed by an atrium in the center of the building. There are offices and a day care center underneath, which benefit from the access to the park.

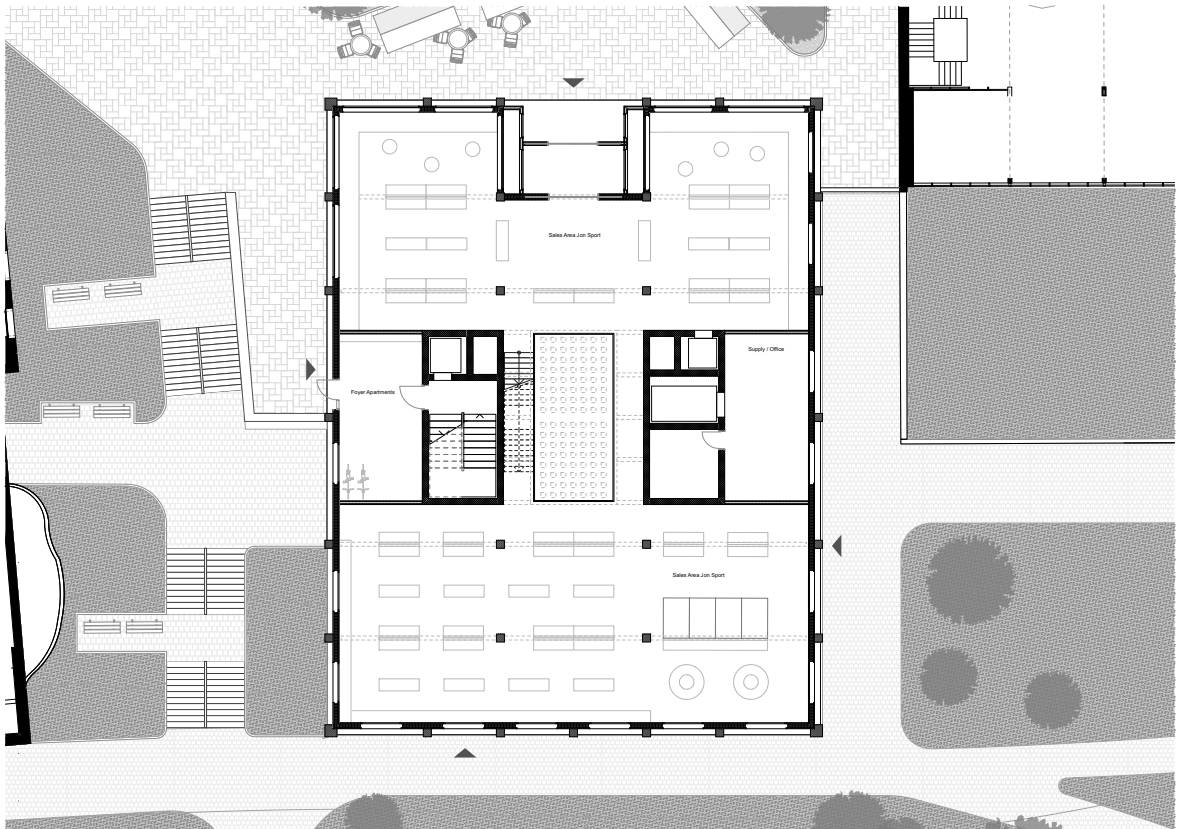




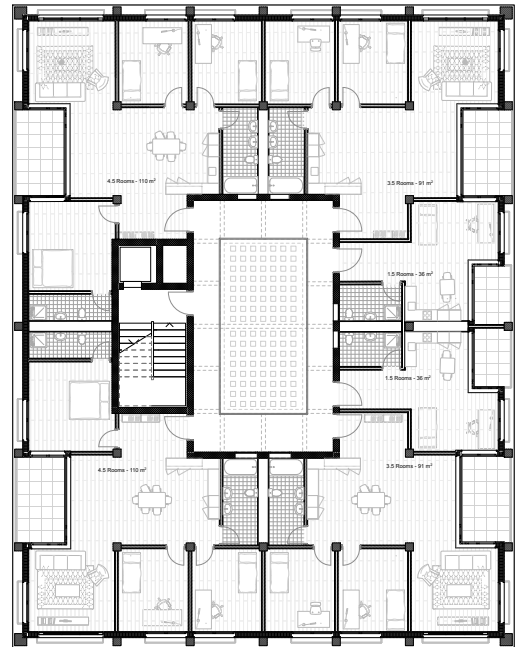
EG - Niveau Park



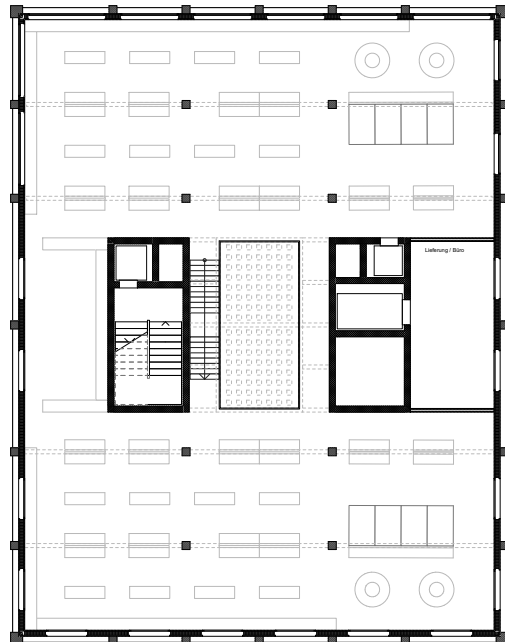
ZG



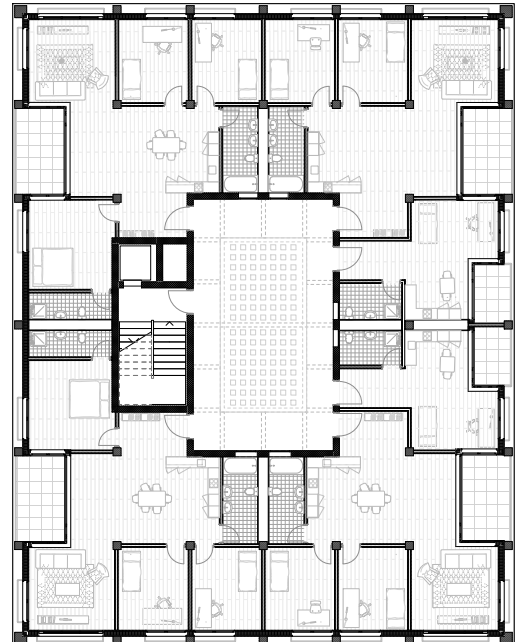
1.OG - Niveau Stradun



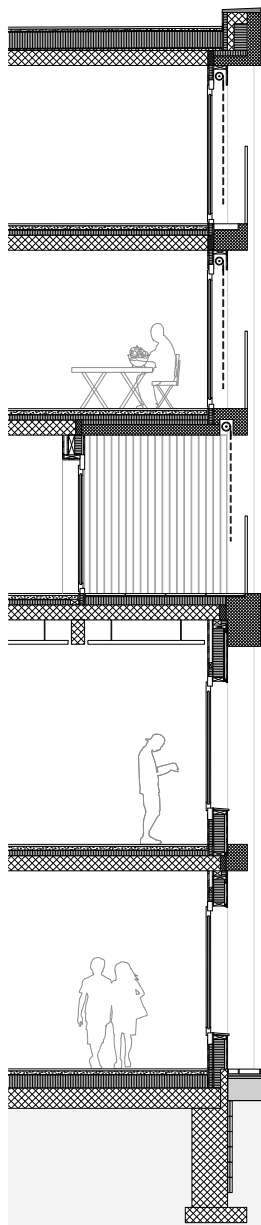
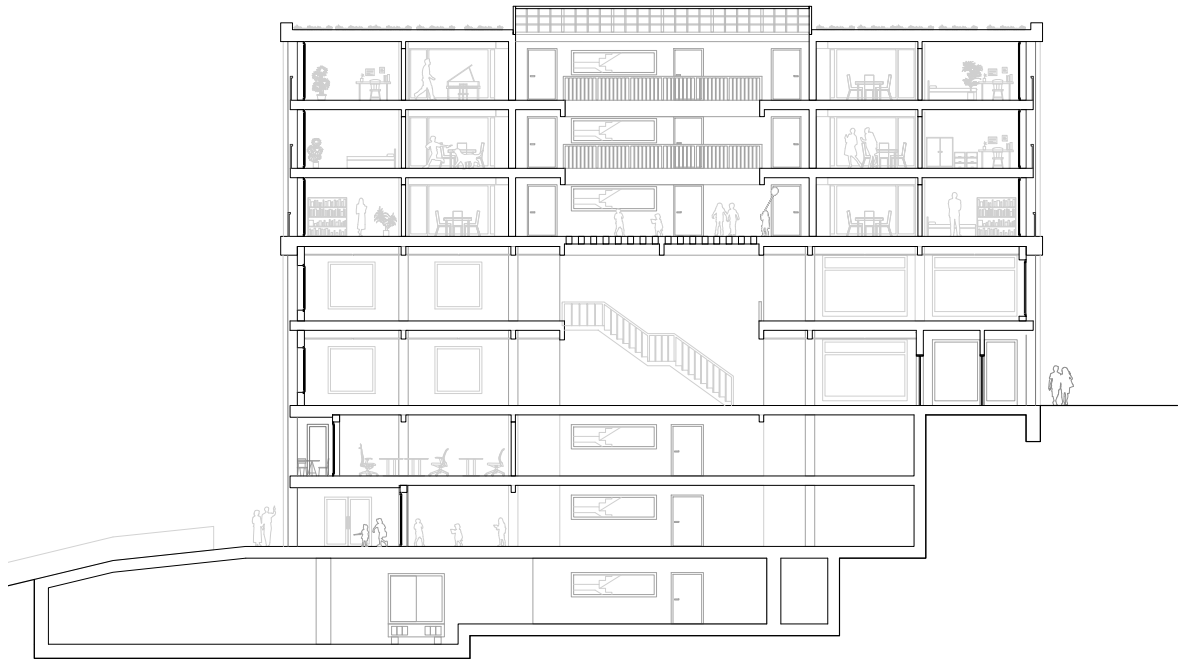
4.OG



2.OG



3.OG



- Warm flat roof**
- Roof garden soil 60 mm
 - Drainage protection membrane 35 mm
 - polymer bitumen membrane
 - Thermal insulation 250 mm
 - vapor barrier
 - inclined over concrete 30 mm
 - exposed concrete ceiling 230 mm

- Ceiling construction**
- Parquet floor with mortar bed 30 mm
 - underlay floor with floor heating 60 mm
 - separating layer
 - impact sound insulation 80 mm
 - exposed concrete floor 230 mm
- Total: 400 mm**

Facade

Ceilings are extended with insulating connecting elements.
The solid, load-bearing facade stands outside the insulation perimeter.

- Wooden frame infill - Non load bearing**
- Solid wood formwork vertical 100x20 mm
 - Horizontal slatted frame (rear ventilation) 30x35 mm
 - Soft fiber board (windproofing) 18 mm
 - Thermal insulation 160 mm
 - Plywood (expor-proof) 12 mm
 - Slatted grid horizontal 50 mm
 - Wooden boarding inside 20 mm
- Total: 300 mm**

