

# MICHELE CAPELLI



---

ENTWURFSKURS  
SCUOL  
DAS POTENTIAL DER LANDSCHAFT

---

HERBST 2020

GASTDOZENTUR ROGER BOLTSHAUSER  
DEPARTEMENT ARCHITEKTUR

ETH ZÜRICH

# CENTER ALPIN «JON SPORT» AM «STRADUN»

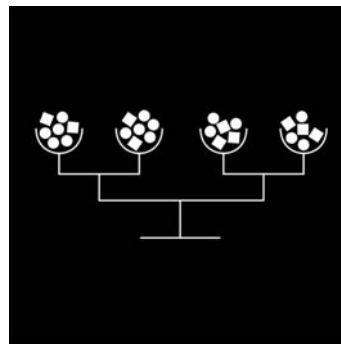
SCUOL | BAUPLATZANALYSE + VISION 1. ZWISCHENKRITIK



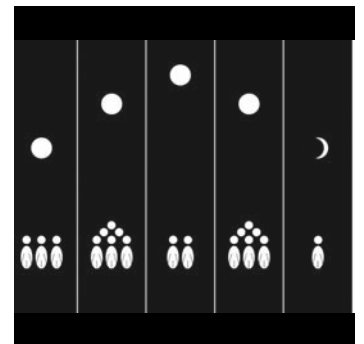
«Jon Sport» an der Hauptstrasse «Stradun»



DIE ANALYSE DER TOURISTISCHEN WERTSCHÖPFUNG VON OBER- UND UNTERENGADIN OFFENBART ÜBERRASCHEND, DASS DER ANTEIL DES TOURISMUS AN DER WERTSCHÖPFUNG DER REGION IM UNTERENGADIN SEHR ÄHNLICH IST WIE IM OBERENGADIN. OBWOHL IN ABSLUTEN ZAHLEN DER TOURISMUS IM OBERENGADIN ETWA DREIMAL SO GROSS IST WIE IM UNTERENGADIN, IST DER PROPORTIONALE ANTEIL AN DER WERTSCHÖPFUNG ÄHNLICH GROSS. IM UNTERENGADIN NUR DEN TOURISMUS AUSZUBAUEN, WÄRE DEMNACH NICHT EMPFEHLENSWERT, DA SICH DIE ABHÄNGIGKEIT VOM TOURISMUS NOCH VERSCHÄRFEN KÖNNTE, EINE BREITERE AUFSTELLUNG DER WIRTSCHAFT IM UNTERENGADIN WÄRE WOHL SINNVOLLER.



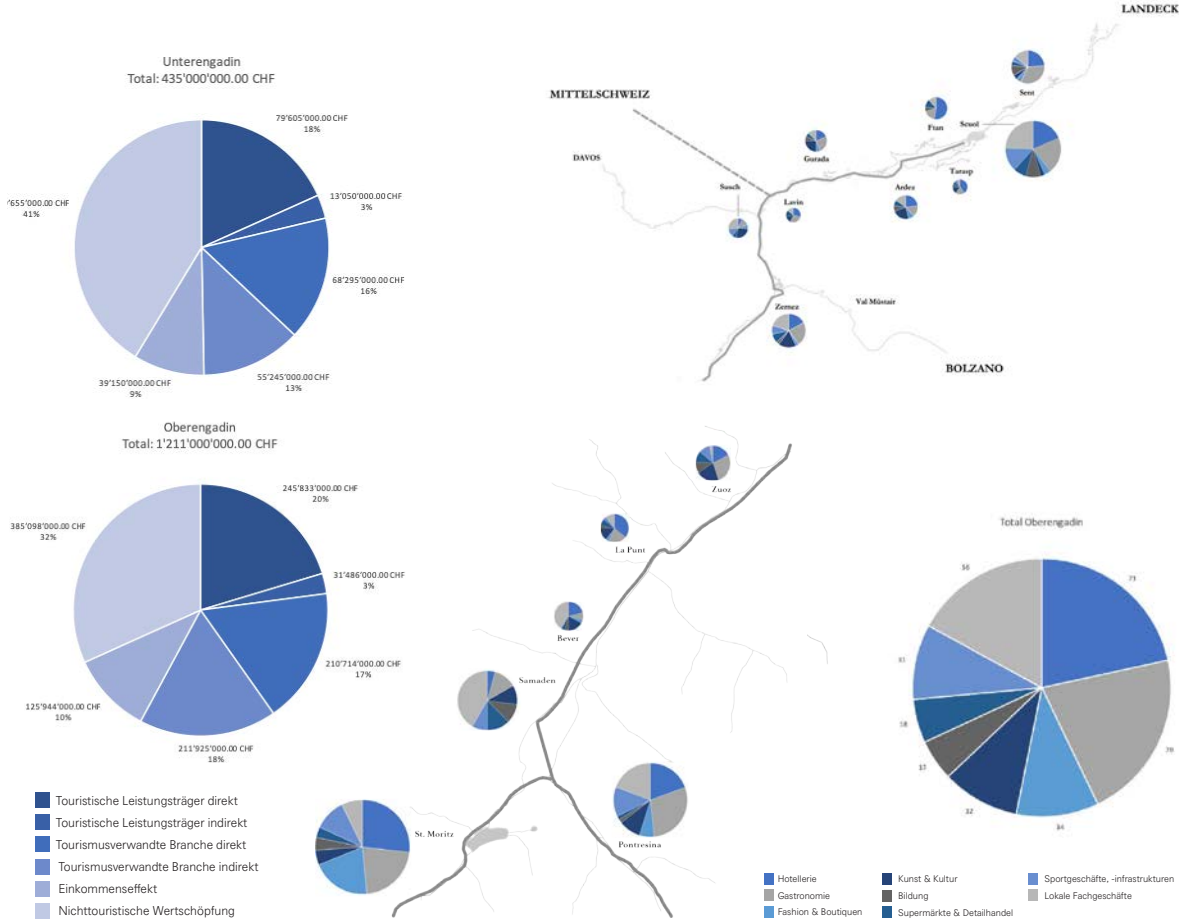
BEI GENAUERER BETRACHTUNG ERGEBEN SICH ZWISCHEN DEN BEIDEN REGIONEN DENNOCH KLARE UNTERSCHIEDE. VERGLEICHT MAN, WAS FÜR GESCHÄFTE SICH IN DEN VERSCHIEDENEN GEMEINDEN DES TALES BEFINDEN, WIRD DAS BILD DIFFERENZIERTER. WÄHREND SICH IM OBERENGADIN EINE KLARE SPEZIALISIERUNG ABZEICHNET (ST. MORITZ ALS TOURISMUS-/EVENTSTADT UND SAMEDAN ALS AUSBILDUNGSORT MIT VIELEN BAUUNTERNEHMERN UND HANDWERKERN), IST DAS BILD IM UNTERENGADIN DURCHMISCHTER. ZWAR GIBT ES AUCH IM UNTERENGADIN FRAKTIONEN MIT EINEM GRÖßEREN UND KLEINEREN ANGEBOT AN HOTELTERIE ODER GASTRONOMIE, DIE UNTERSCHIEDE HALTEN SICH JEDOCH IN GRENZEN.



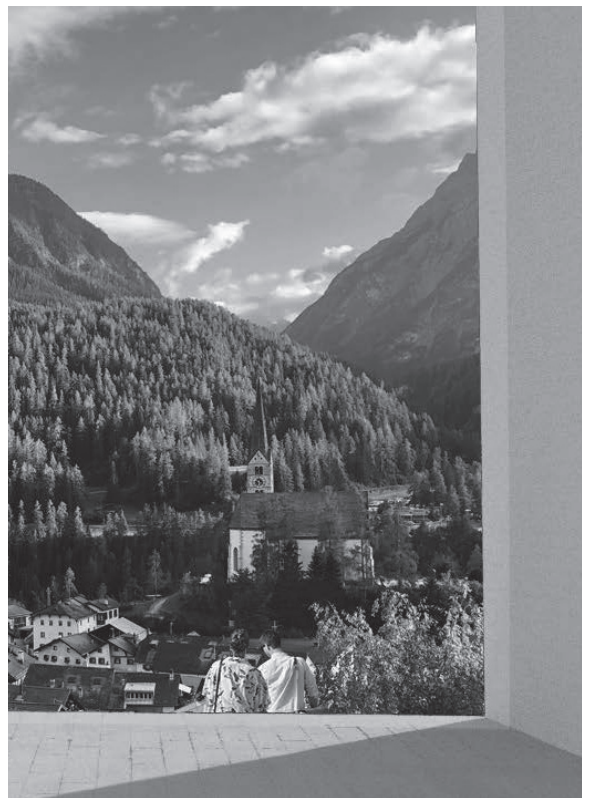
BEI DER ANALYSE DER ÖFFENTLICH ZUGÄNGLICHEN RÄUME AM STRADUN FALLEN VERSCHIEDENE DINGE INS AUGE. ALS ERSTES KONZENTRIERT SICH EIN GROSSTEIL DER MEHR ODER WENIGER ÖFFENTLICHEN NUTZUNGEN UM DEN STRADUN, DIE ZWEITE GROSSE ÖFFENTLICH ZUGÄNGLICHE FLÄCHE IST DIE FREIFLÄCHE ZWISCHEN BAD UND SCUOL SOTA, DIE, ALLERDINGS KAUM ÖFFENTLICHE NUTZUNGEN AUFWEIST. ALS ZWEITES FÄLLT BEI EINEM VERGLEICH ÜBER VERSCHIEDENE TAGESZEITEN HINWEG AUF, DASS AUF DEM STRADUN UM DEN MITTAG EIN GROSSTEIL DER LÄDEN SCHLIESSEN, ZWISCHEN 12:00 UND 14:00 UHR SIND FAST AUSSCHLIESSLICH DIE RESTAURANTS UND DAS BAD OFFEN.

# VERGLEICH OBER- UND UNTERENGADIN

## Tourismus



## VISIONEN

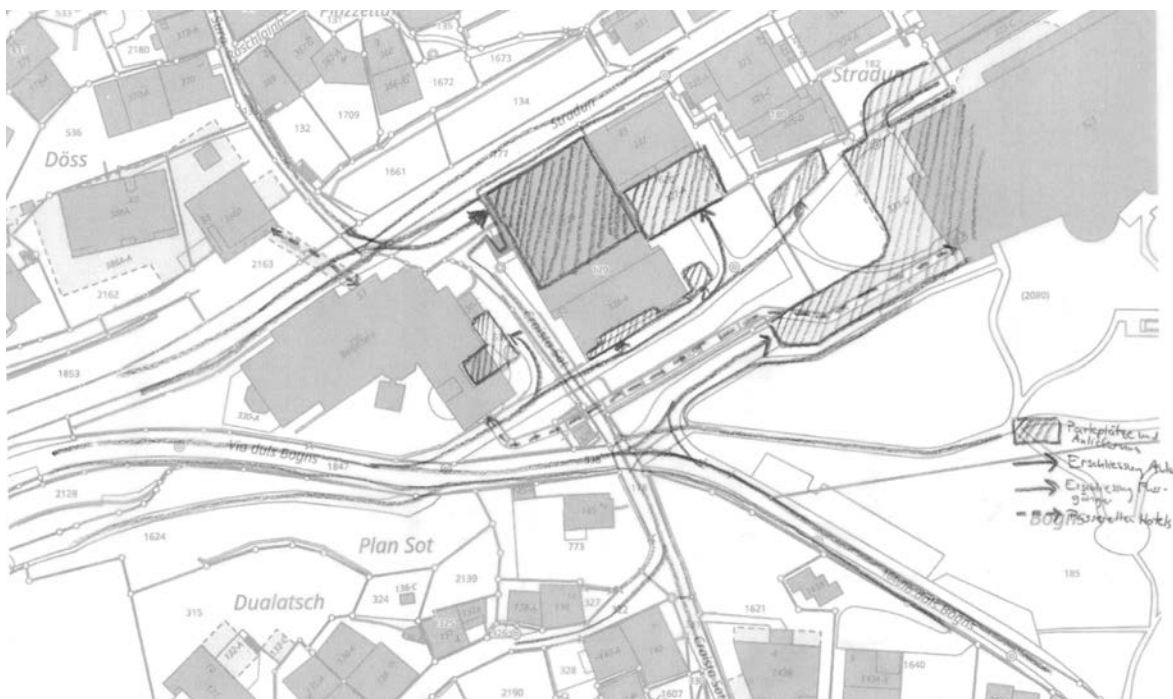


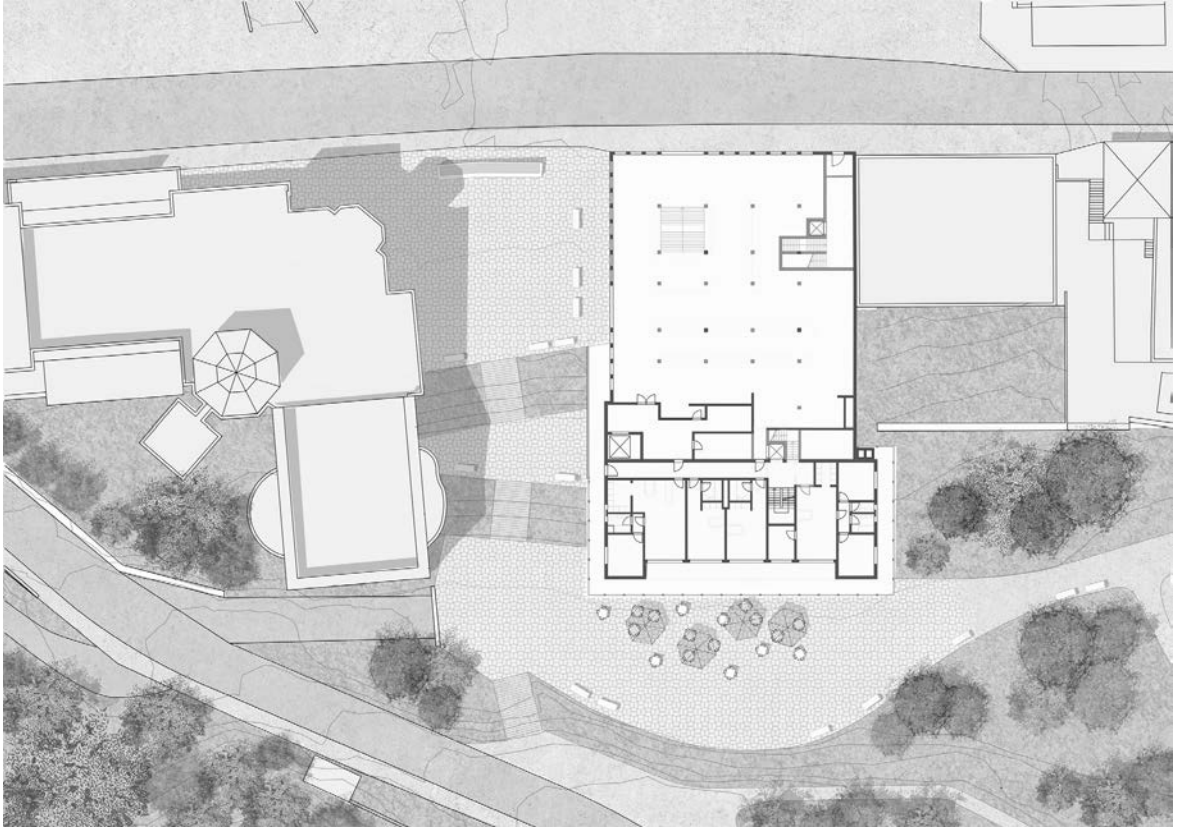
# MICHELE CAPELLI

SCUOL | CENTER ALPIN JON SPORT AM «STRADUN»



The store «Jon Sport Center Alpin» is located in one of the most central places in Scuol, directly on the old thoroughfare through the Lower Engadine, the «Stradun», which was laid out in the 19th century. Since then, the street has mutated into the main shopping street. The «Center Alpin» is also located directly on the «Craista», the old connecting road between the upper and lower village center of Scuol, and thus forms a hinge between the two parts of the village. However, the current situation of this connection is not satisfactory: pedestrians have to go down a narrow staircase, through the backyard and then under a driveway and a gangway between Hotel Belvédère and the «Bogn Engiadina» spa. The project «Plü» aims to reactivate this connection between the two parts of Scuol. A small square marks the spot at the Stradun, from which three stairs lead down to the central park of Scuol. The beautiful view is now best enjoyed in the café that replaces the current parking spaces, which are efficiently bundled in the basement. The «Center Alpin» was built in the sixties and forms an architecturally inappropriate response to the site. The building site thus has the potential to be densified and form an address on Stradun. Due to the large amount of materials and energy contained in the existing building, it will be upgraded instead of demolished. The first-floor retail space will be expanded and connected to the floor below, while additional floors will be built above. The three floors that have been added are constructed of wood to further reduce the CO<sub>2</sub> emissions of the intervention. The resulting grid of exposed beams connects the existing column rhythm and the openings of the new facade. All rooms of the apartments have access to the balcony, which goes around the entire building. This is also the only intervention in the existing apartments in the southern part: the added balcony creates larger outdoor spaces for the long apartments.

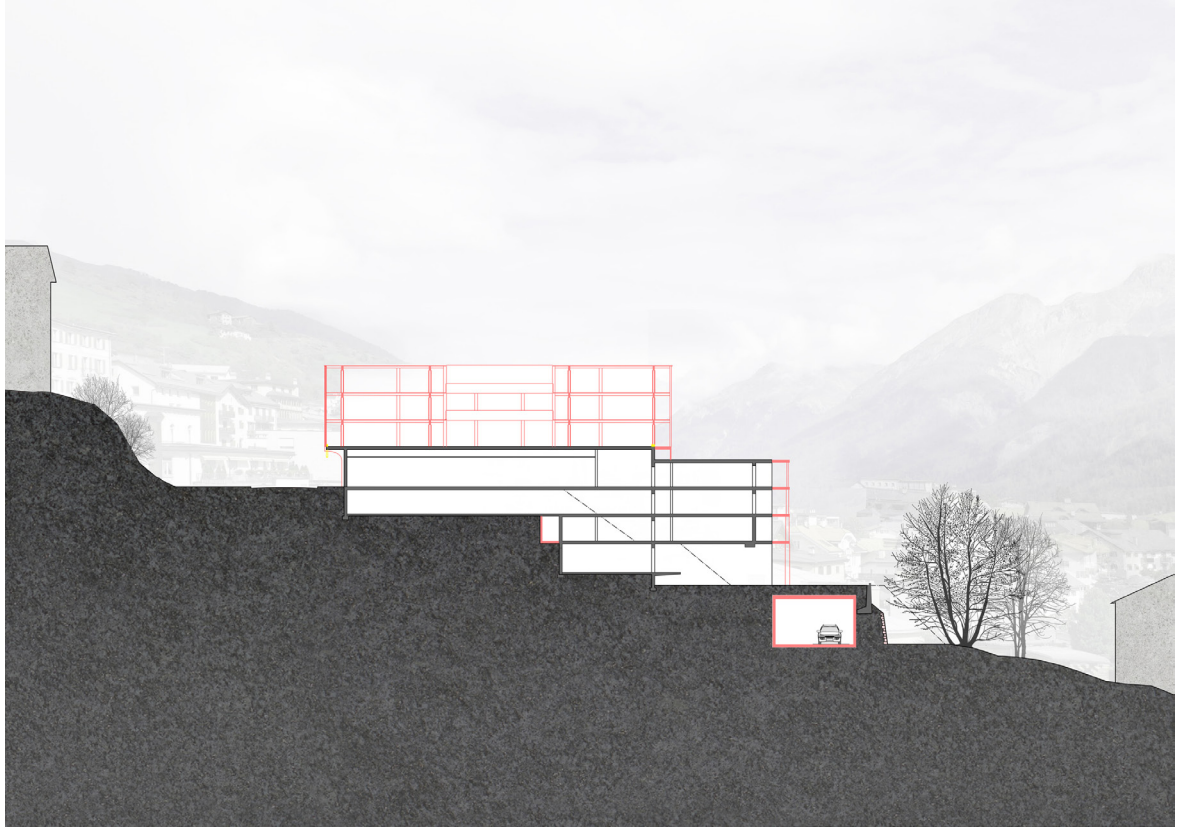




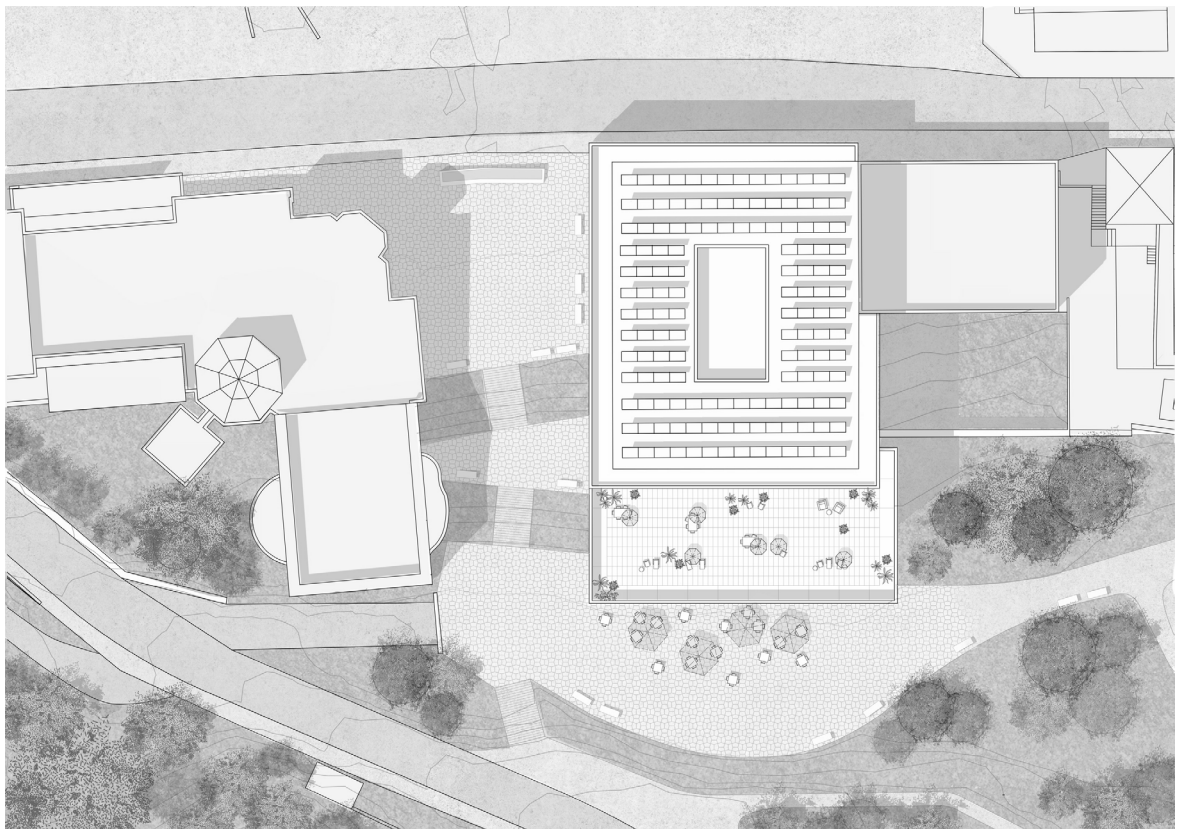
EG - Niveau Park



1.OG - Niveau Stradun



Querschnitt



DG - Dachaufsicht

