

Die Solare Einstrahlung auf dem Dach und der Fassade wird umgewandelt in elektrische Energie.

Die Gesamte Aufstockung ist elektrifiziert.

An Sommertagen werden die grossen Verglasungen verschattet.

In Sommernächten werden die Fenster geöffnet und die Gebäudemasse gekühlt ab.

Im Winter heizt die flache Sonne die Masse des Gebäudes auf. Die wenige fehlende Wärme kommt von den elektrischen Heizkörpern.

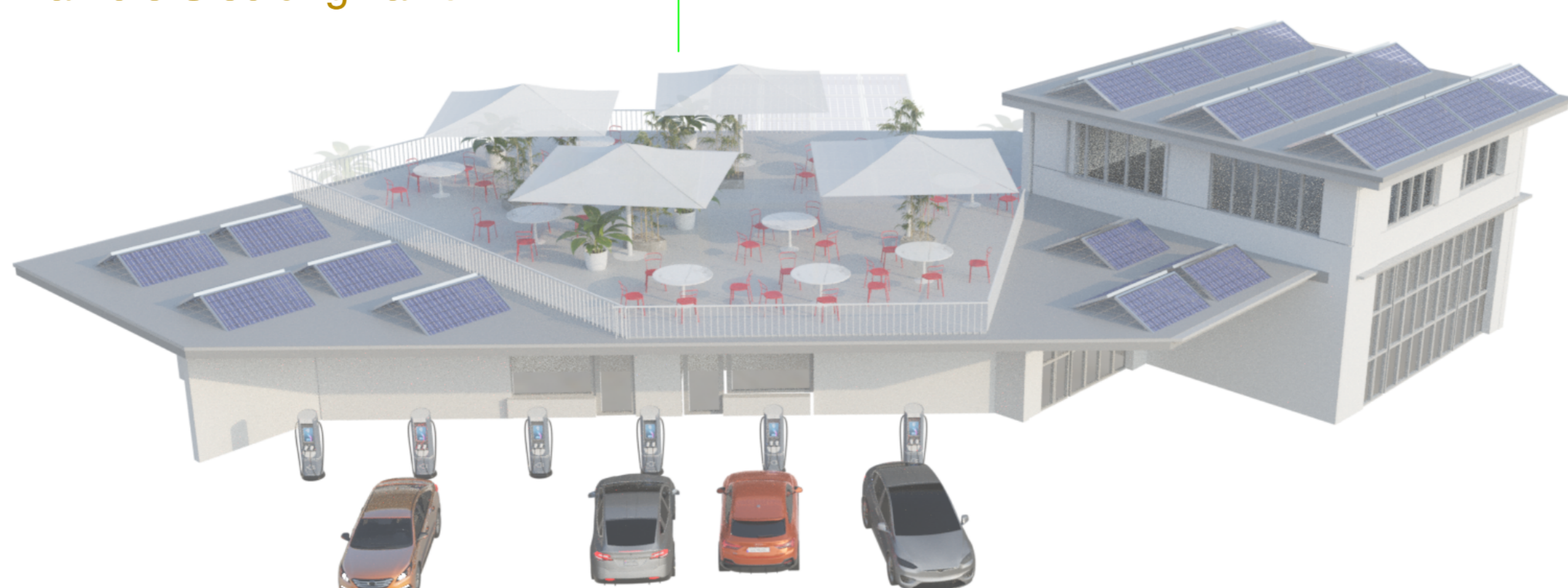
-151 CHF

Betragen die Energiekosten für eine Wohnung im Jahr. Momentan kostet das Heizen die Bewohner im Bestand 352 CHF.

80% der für die Kostenmiete relevanten Kosten sind Betriebskosten. Davon wiederum entsprechen 25% den Energiekosten. Die Erstellungskosten machen hingegen total nur einen Anteil von 12% aus.

10'800 CHF

Spart sich die Solartankstelle im Jahr, wenn sie statt sonst 15 Rappen, 11 Rappen an die Siedlung zahlt.



562 Elektroautos

können im Jahr mit der Überproduktion an Strom geladen werden. Zusammen fahren sie fast 7 mal um die Erde.

0,9 Hektar Wald

absorbieren in einem Jahr so viel CO₂, wie die PV-Anlage durch Einspeisung im Jahr aus dem Netz verdrängt. Das entspricht 432 Bauchen.

0,77 Hektar Wald entsprechen dem in der Holzkonstruktion eingelagerten CO₂

1,3 Hektar Waldbrand

Dem entsprechen die CO₂ Emissionen vermieden durch die thermische Sanierung und Umstellung von Gas auf Fernwärme über 20 Jahre

