

MARCO PERKOVIC



ENTWURFSKURS
TEMPORÄRES BAUEN
ENTWURF ZIRKULÄRER STRUKTUREN

FRÜHLING 2021

GASTDOZENTUR ROGER BOLTSHAUSER
DEPARTEMENT ARCHITEKTUR

ETH ZÜRICH

MARCO PERKOVIC

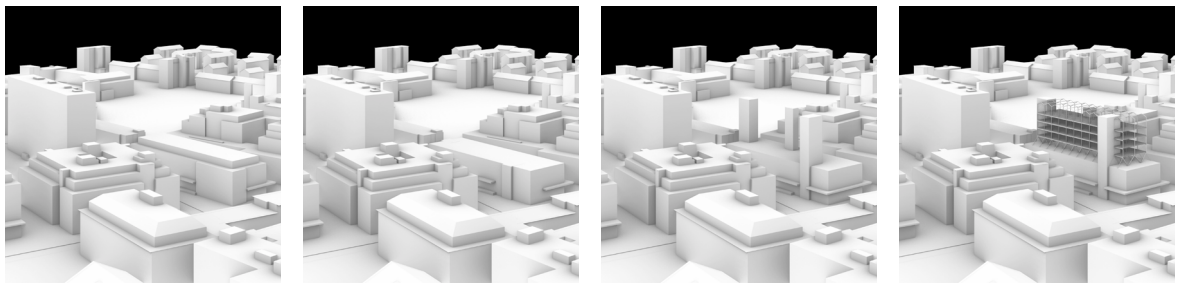
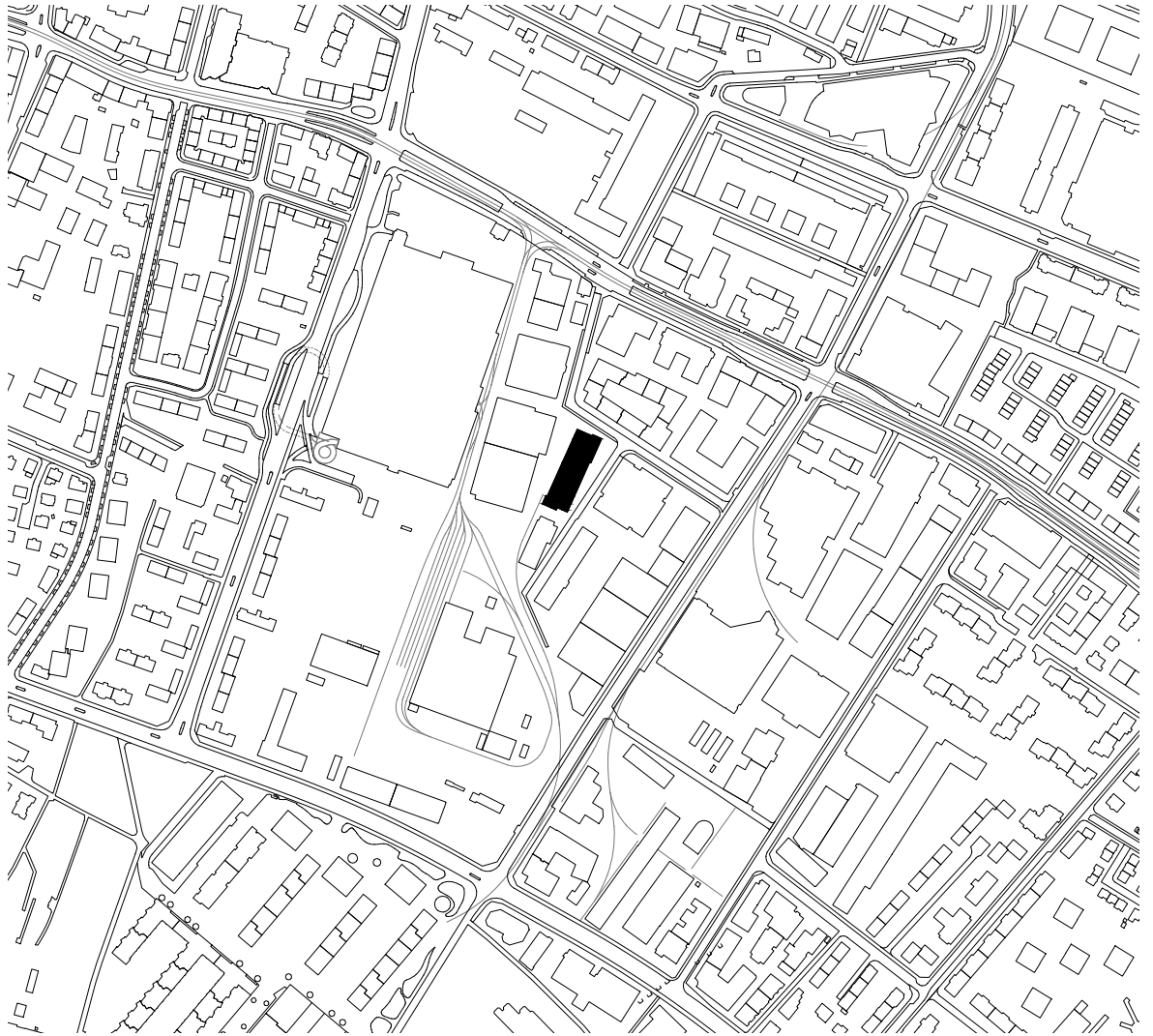
BUCKHAUSERSTRASSE 28-30

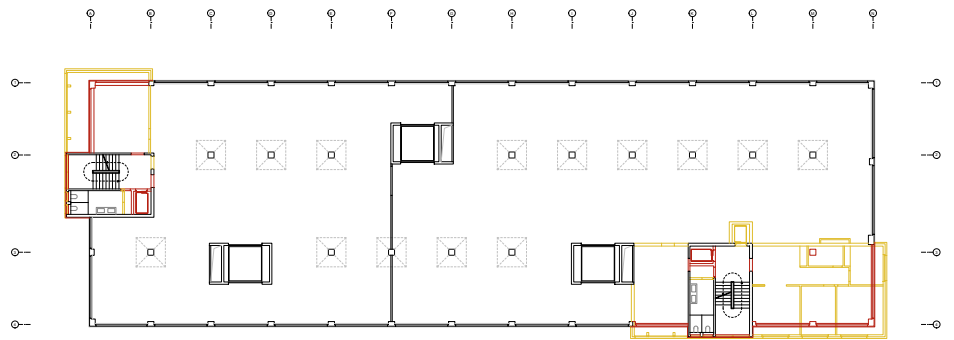


MAKE INDUSTRY GREAT AGAIN

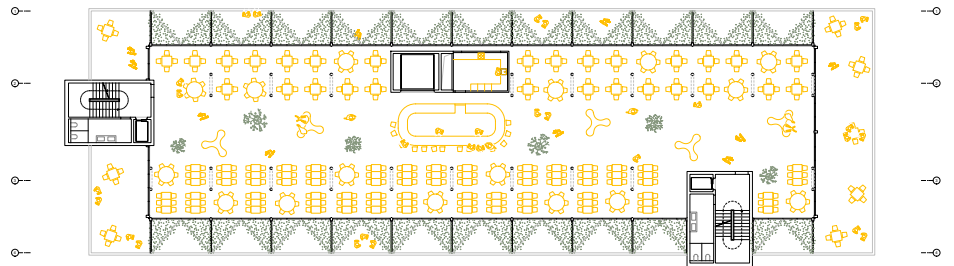
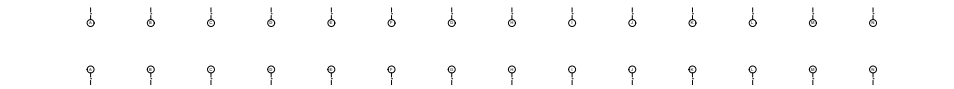
Das Lagerhaus aus den 60er-Jahren in Altstetten ist einer der letzten Zeitzeugen aus dem ehemalige Industriegebiet, das sich vom Bahnhof Altstetten bis zum Zollfreilager stretcht. Umzonungen, Bevölkerungswachstum und das zunehmende Angebot an Arbeitsplätzen führen zu einer baulichen Verdichtung. Als Konsequenz davon verliert das Gebiet sukzessiv wichtige Bestandteile der Entwicklungsgeschichte.

Im Zeitalter der Digitalisierung und des stetig wachsenden Güterverkehrs sind Logistikstandorte in der Stadt essenziell und störend zugleich. Das Potential der Struktur sowie die Flexibilität des Grundrisses solcher Industriebauten spielen jedoch im heutigen Wirtschaftsdenken eine bescheidene Rolle. Doch wie lassen sich die Qualitäten dieser Bauten in die heutige Entwicklung zu umweltfreundlichen und nachhaltigen Bauten adaptieren? Wie sieht eine «grüne» Industrie im 21. Jahrhundert aus und welchen Nutzen hat das Gebäude für die Stadt und ihre Bewohner:innen?

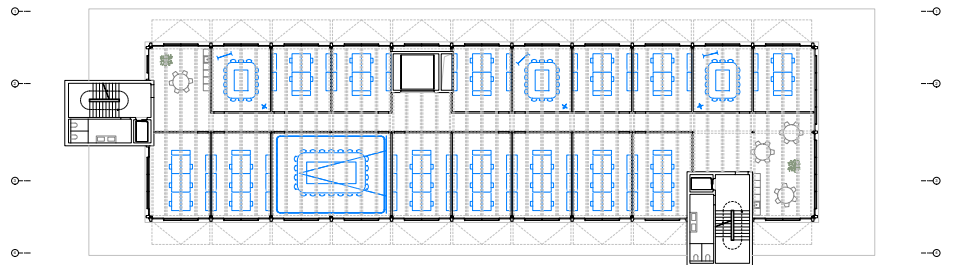
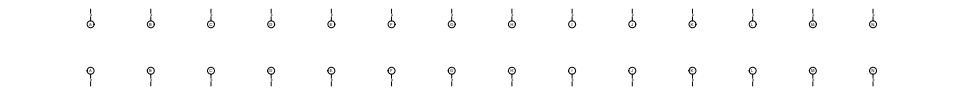




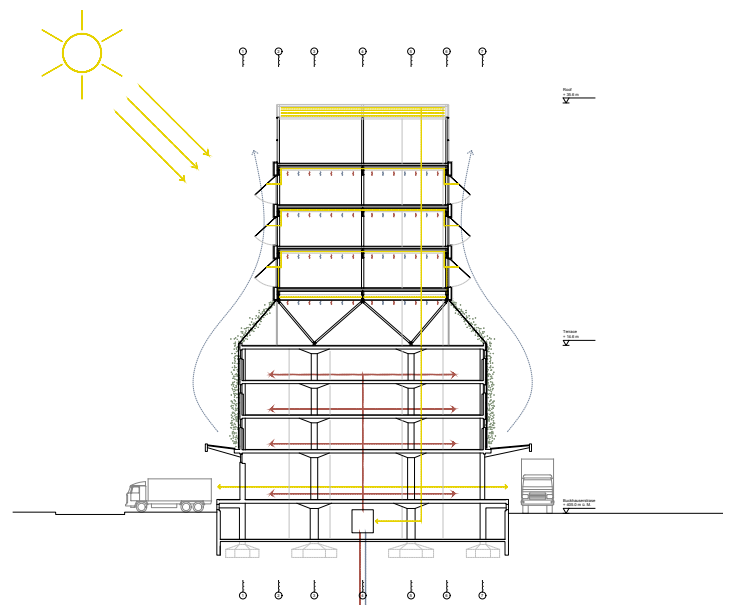
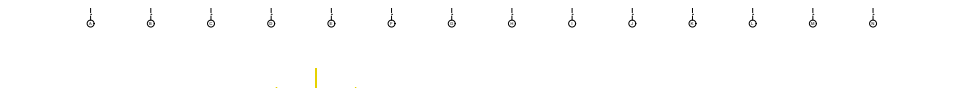
2. OG

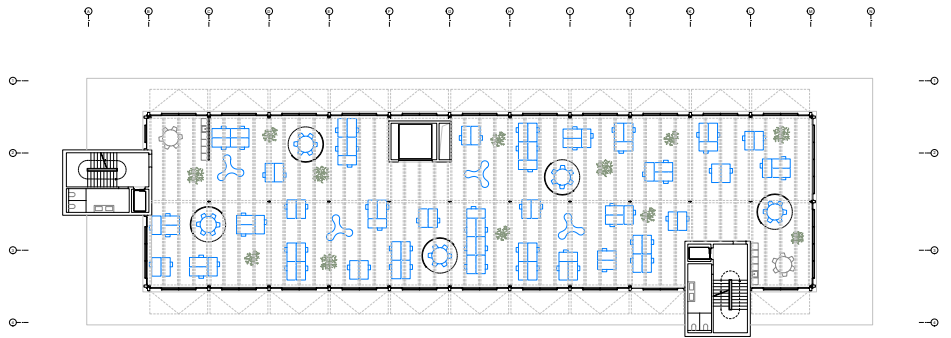


5. OG

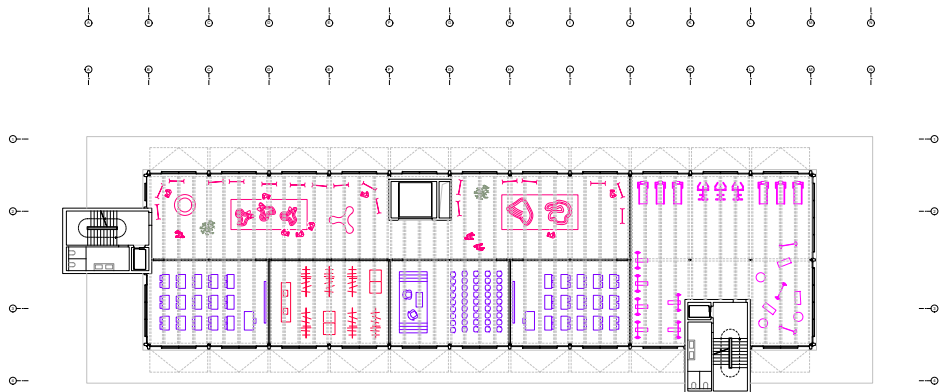


6. OG

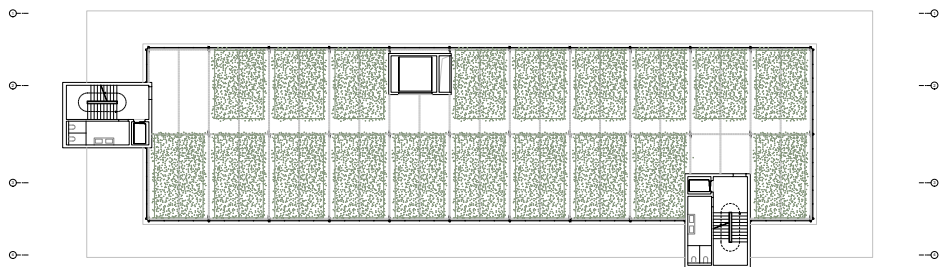




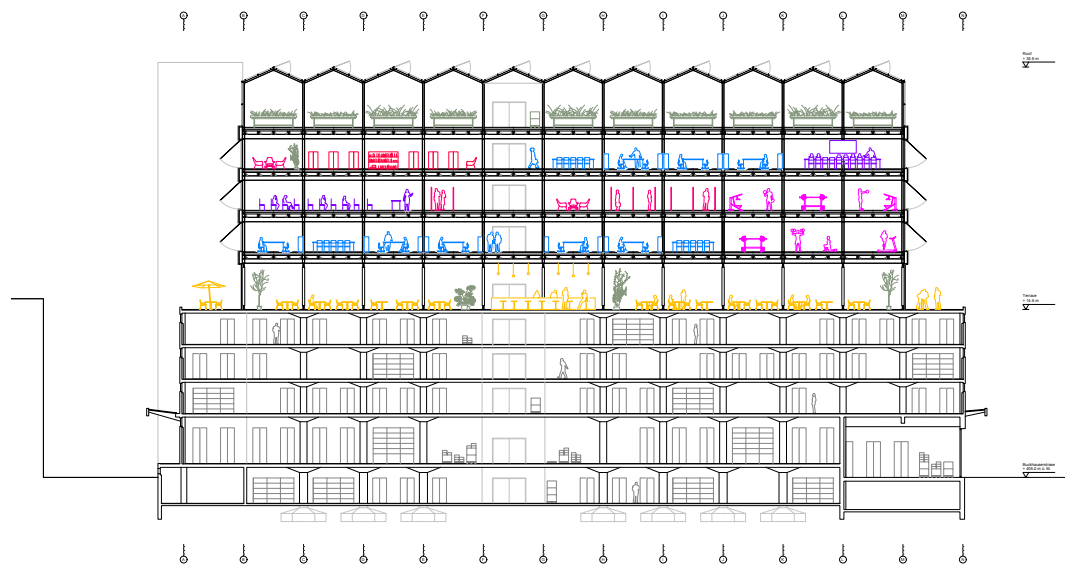
7. OG

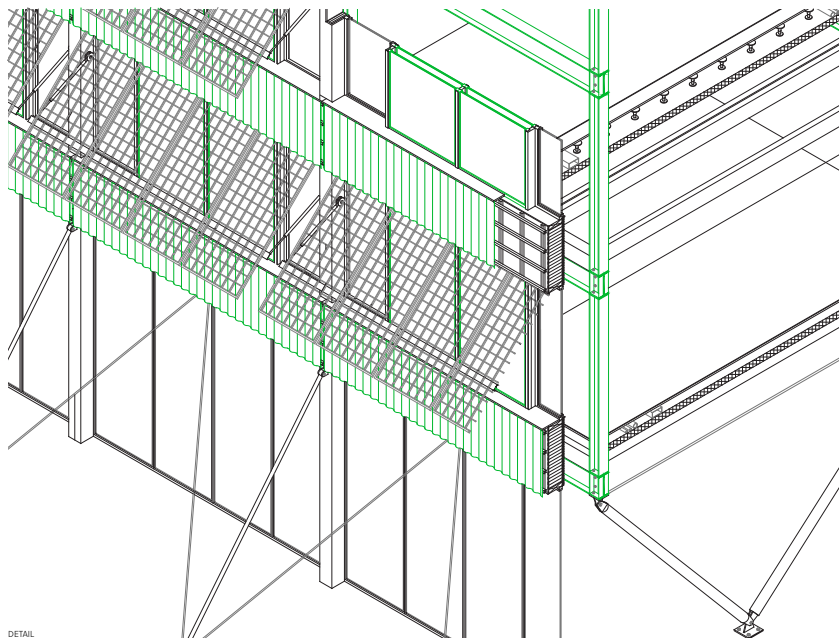
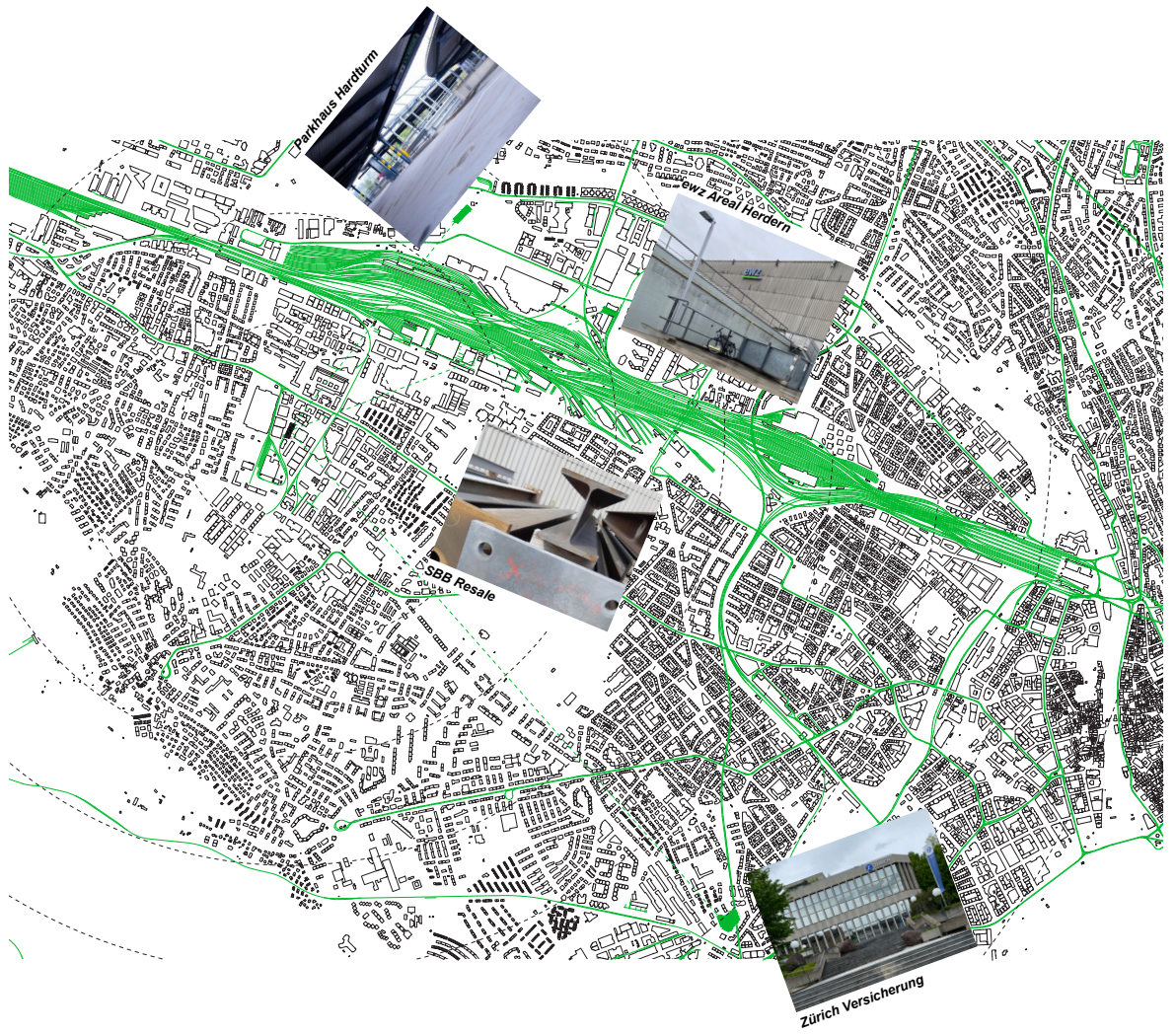


8. OG



DG





BODENAUFBAU

Parkettboden	15 mm
Hohlbodenplatte	30 mm
Hohlboden (Installationsebene)	150 mm
Trennschicht	2 mm
Holz-Beton-Verbunddecke	
Überbeton	120 mm
Holzrippen	(2x100) x 280 mm
<i>Stahlträger IPE 400</i>	<i>400 mm</i>
Total	1000 mm

WANDAUFBAU

Holzwerkstoffplatte	20 mm
Gipsfaserplatte	15 mm
Dampfsperre	
Holzrahmen / Dämmung	250 mm
Gipsfaserplatte	15 mm
Lattung	40 mm
Konterlattung / Hinterlüftung	40 mm
<i>Wellblech</i>	<i>20 mm</i>
Total	400 mm

FENSTER

- Kastenfenster festverglas*
- Doppelsolierverglasung*
- Kippfenster
- Dreifachsolierverglasung
- PV-Module als Sonnenschutz
- Neigungswinkel verstellbar

