

NICHOLAS SCHENK



ENTWURFSKURS
TEMPORÄRES BAUEN
ENTWURF ZIRKULÄRER STRUKTUREN

FRÜHLING 2021

GASTDOZENTUR ROGER BOLTSHAUSER
DEPARTEMENT ARCHITEKTUR

ETH ZÜRICH

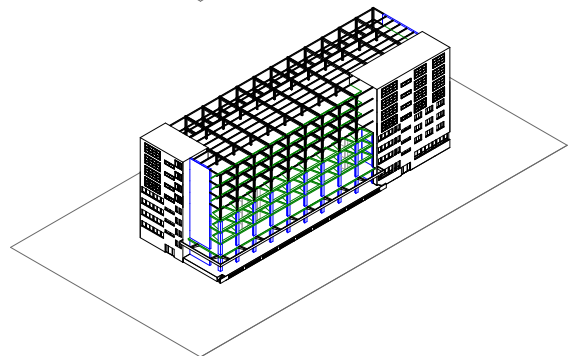
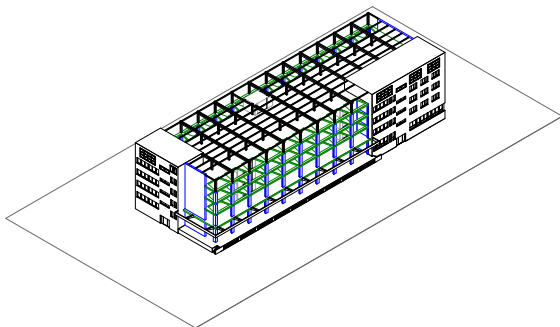
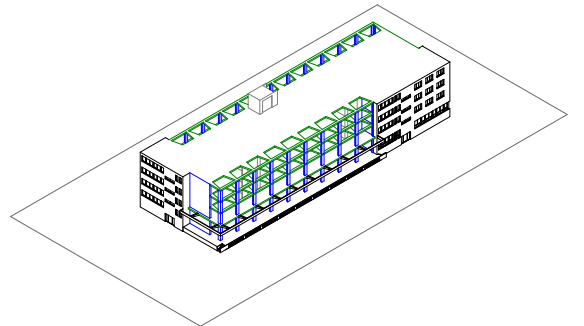
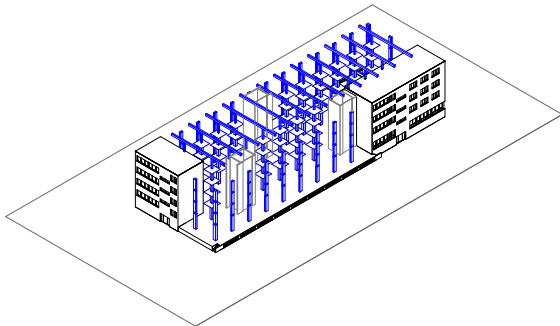
NICHOLAS SCHENK

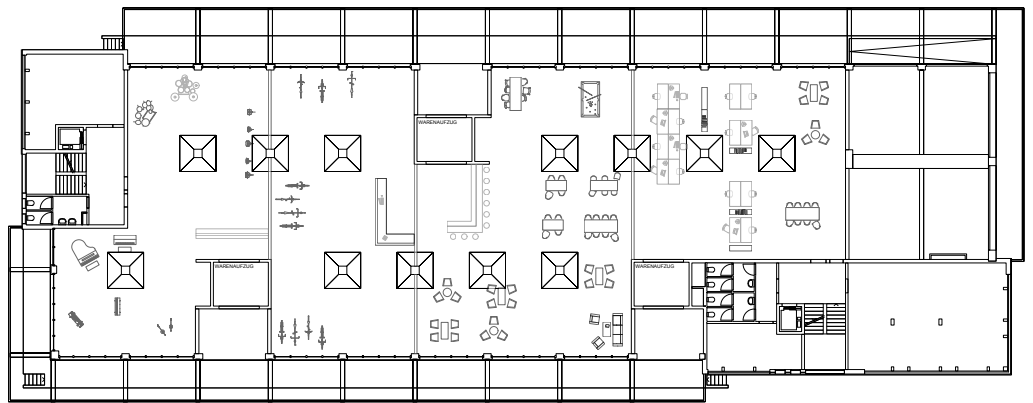
BUCKHAUSERSTRASSE 28-30



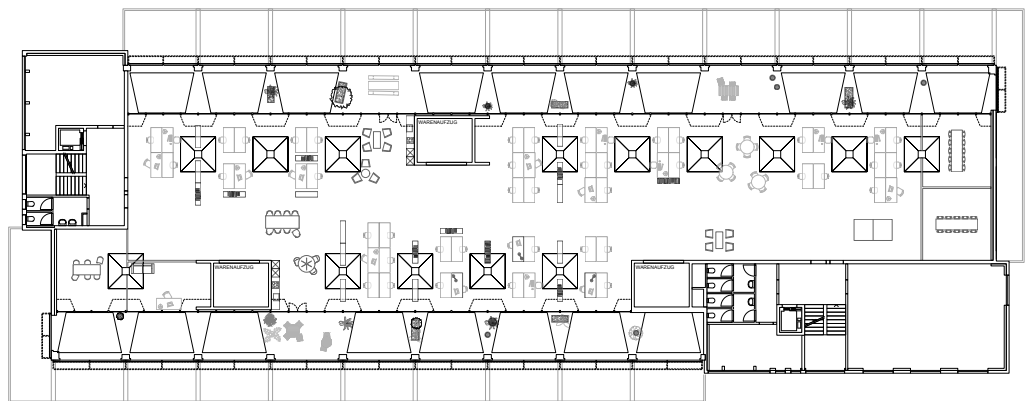
BESTAND OPTIMIEREN

Die markante Tragstruktur und das tiefe Volumen sind charakteristisch für das Gebäude. Es wird entkernt und auf die Tragstruktur reduziert. Durch seitliche Einschnitte und das Rückversetzen der Fassade wird die Gebäudetiefe verringert. Dadurch wird der Lichteinfall optimiert und der Grundriss ist flexibler. Seitlich am Gebäude entsteht ein begrüntes Zwischenklima, welches für die Kühlung/Heizung verwendet werden kann. Für die Fassade werden Bauteile von Treibhäusern wiederverwendet. Eine filigrane, rückbaubare Tragstruktur aus Holz dient zur Aufstockung des Gebäudes. Die Erschliessungskerne werden mit recyceltem Beton erhöht und steifen den Aufbau aus. Temporäre Energiegewinnung erfolgt seitlich an der Fassade und auf dem Dach.

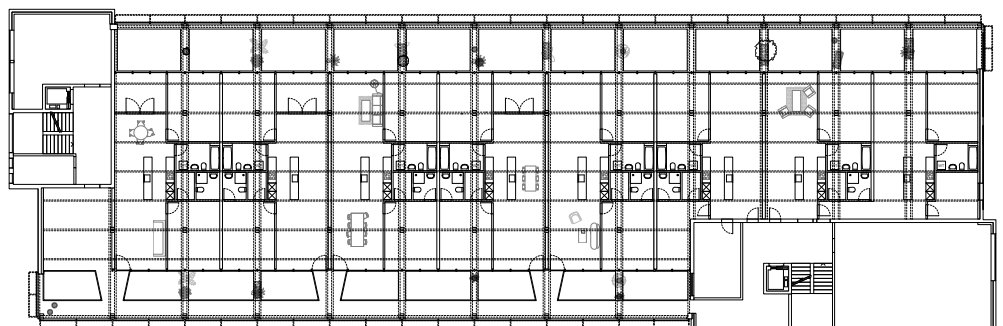




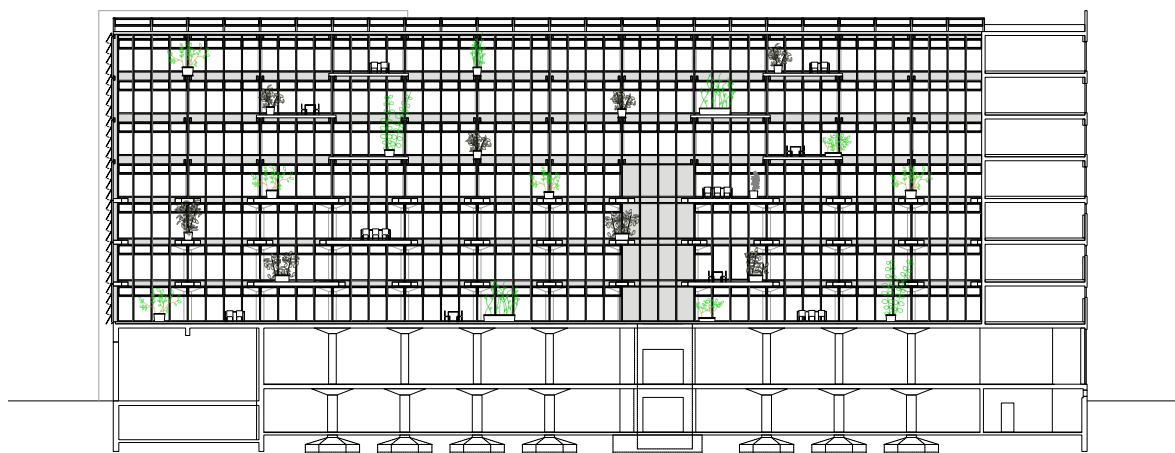
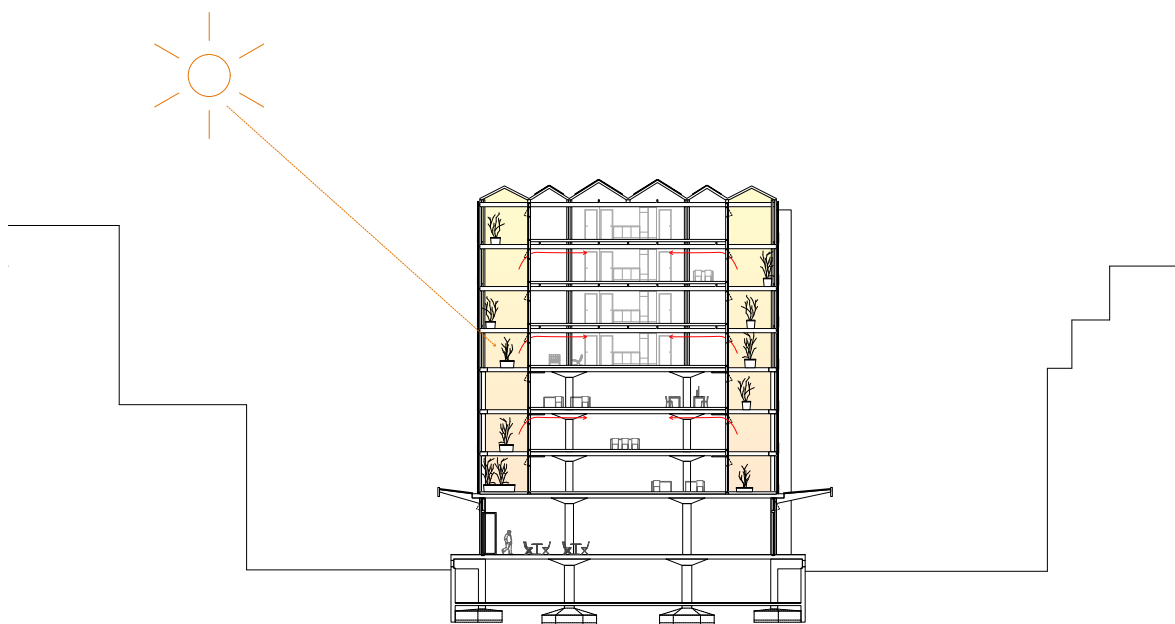
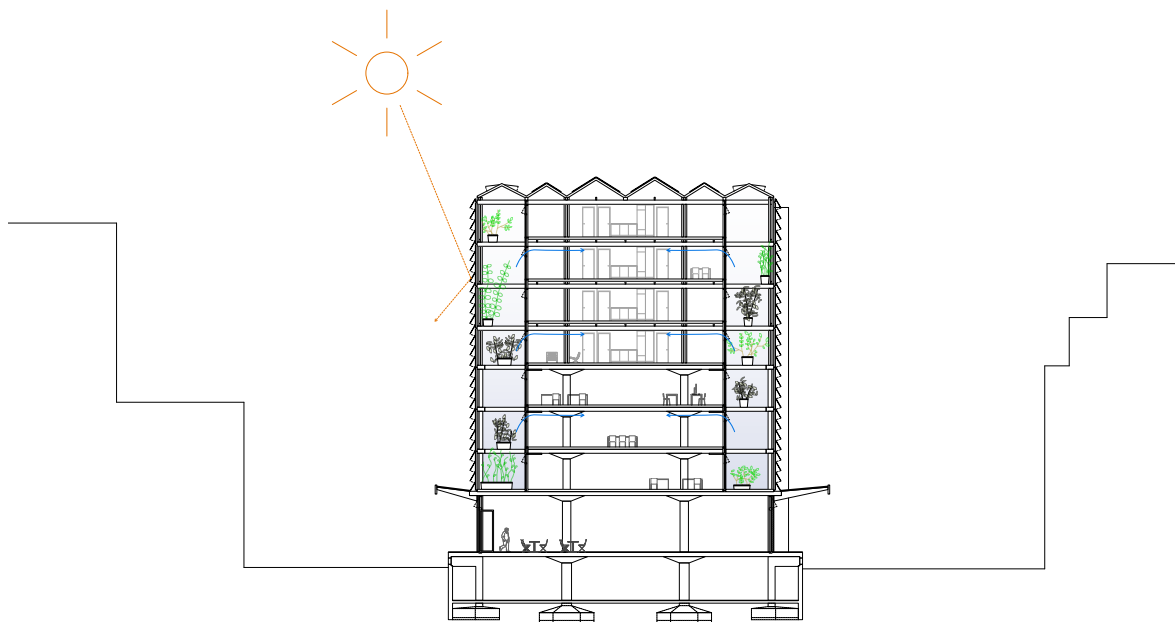
EG

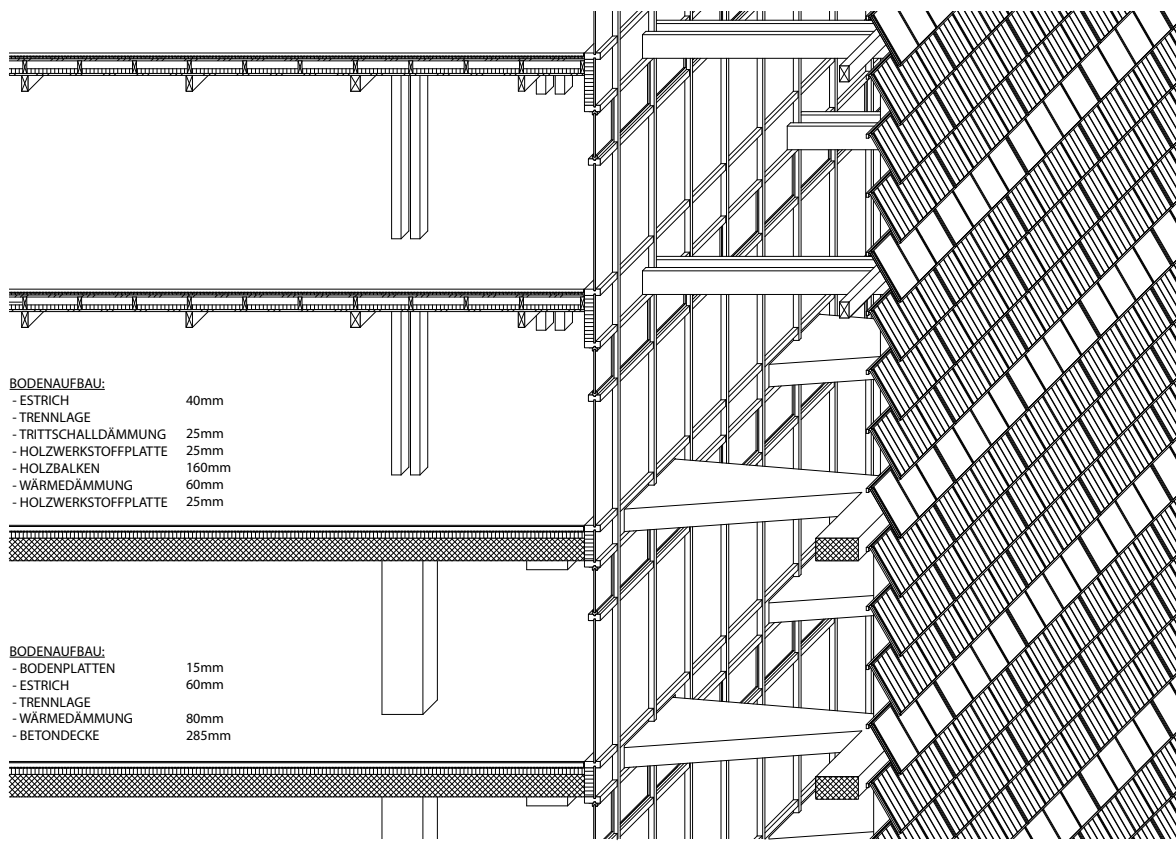
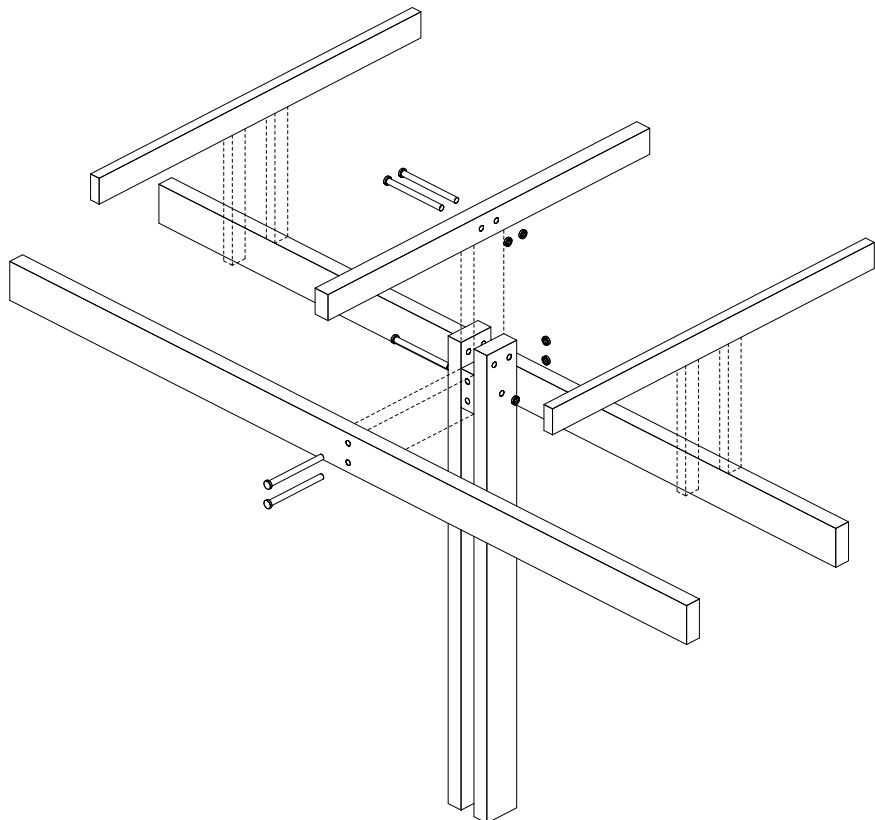


1. / 2. OG



7. OG





- BODENAUFBAU:**
- ESTRICH 40mm
 - TRENNLAGE
 - TRITTSCHALLDÄMMUNG 25mm
 - HOLZWERKSTOFFPLATTE 25mm
 - HOLZBALKEN 160mm
 - WÄRMEDÄMMUNG 60mm
 - HOLZWERKSTOFFPLATTE 25mm

- BODENAUFBAU:**
- BODENPLATTEN 15mm
 - ESTRICH 60mm
 - TRENNLAGE
 - WÄRMEDÄMMUNG 80mm
 - BETONDECKE 285mm

