

ROMANA DUTTWEILER

ENTWURFSKURS
TEMPORÄRES BAUEN
ENTWURF ZIRKULÄRER STRUKTUREN

GASTDOZENTUR ROGER BOLTSHAUSER
DEPARTEMENT ARCHITEKTUR

FRÜHLING 2021

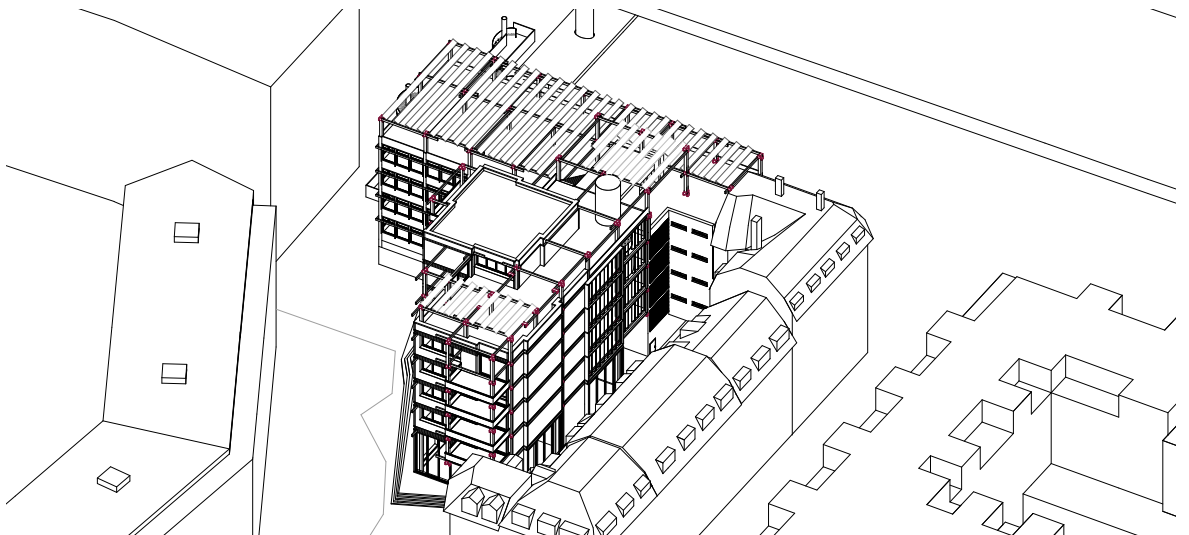
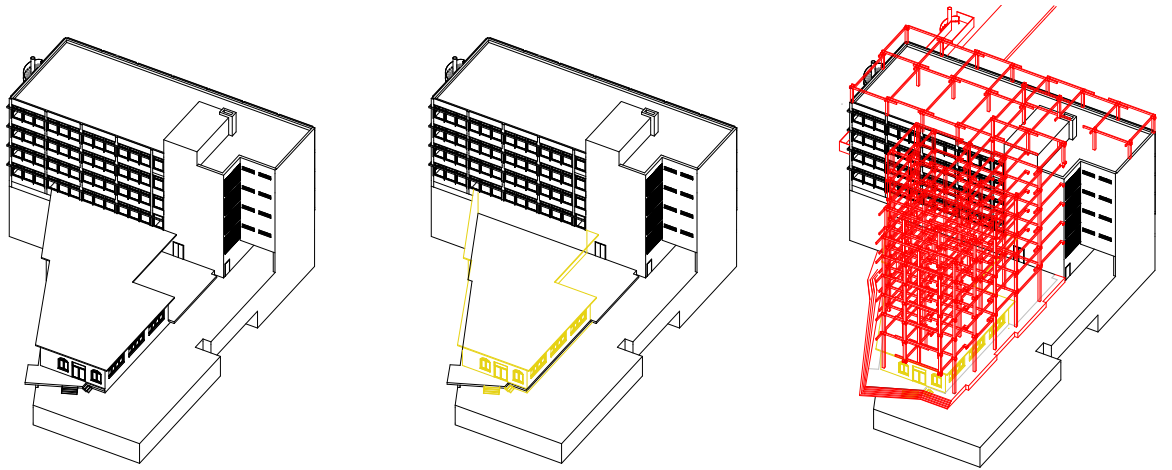
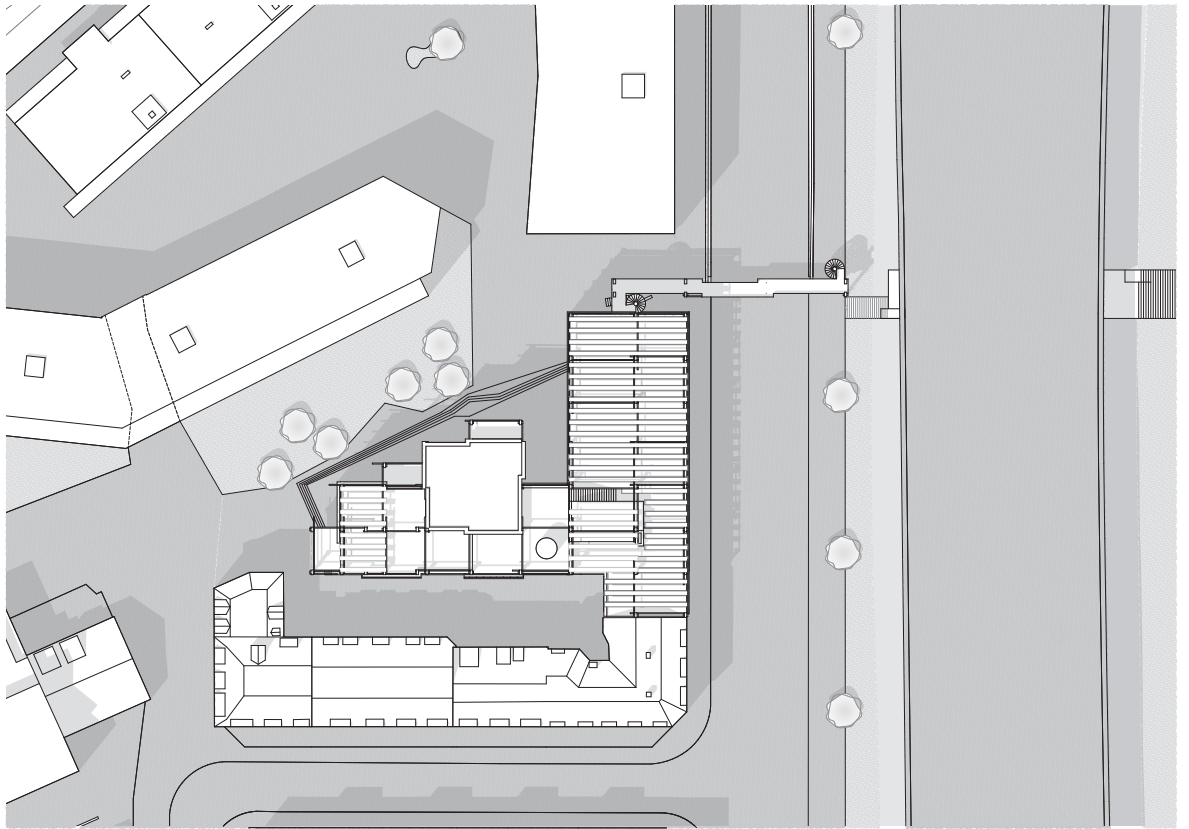
ETH ZÜRICH

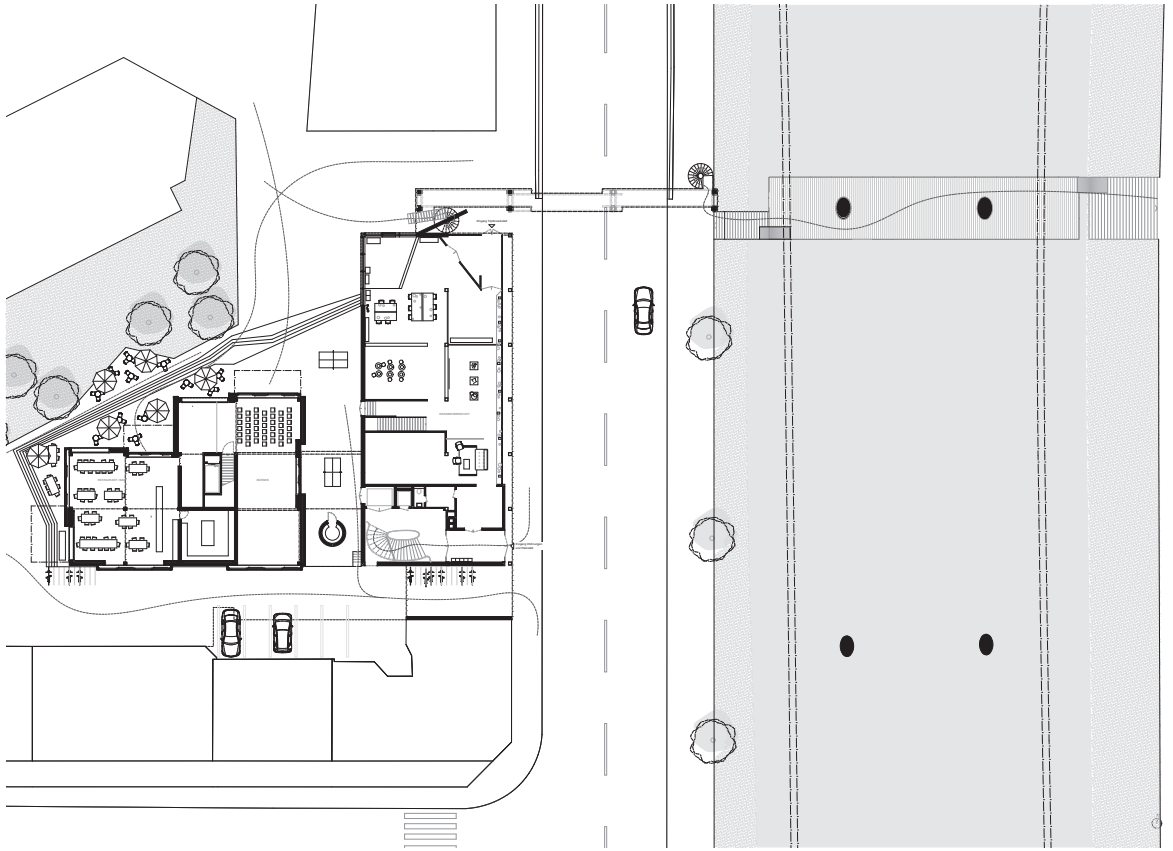
ROMANA DUTTWEILER

MANESSESTRASSE 170

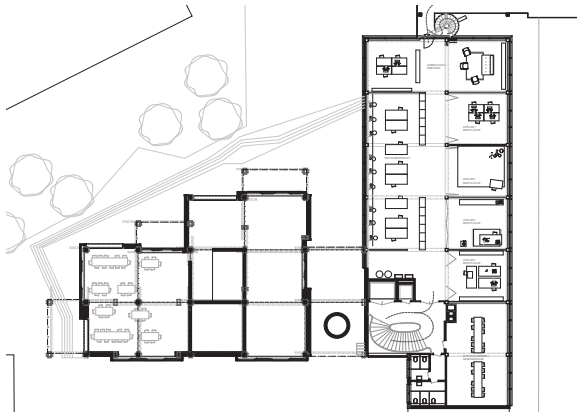


Der Neubau soll, als Ergänzung zum Bestand, ein neues Zentrum für das Quartier bilden: Flexible Räumlichkeiten, die je nach Bedürfnis anders genutzt und umgebaut werden können. Im Erdgeschoss befinden sich ein Restaurant und ein Raum für kleine Konzerte und Aufführungen. Der Aussenraum in Richtung Bahnhof Giesshübel wird durch das Restaurant belebt und erhält eine neue Aufenthaltsqualität. Im Erdgeschoss sind der Neubau und der Bestand getrennt. Ab dem zweiten Obergeschoss verbinden sich die beiden Gebäude im Grundriss. Die Geschosse können nun als eine Einheit bespielt werden. Werkräume für kreative Ideen und Atelierräume, welche von Privatpersonen gemietet werden können, entstehen. Je nach Bedürfnis können die Räume umgebaut werden. Ab dem 5. Obergeschoss überragt der Neubau den Bestand, hier entstehen Atelierwohnung für Menschen, welche eine Wohnform jenseits des Konventionellen suchen. Wenn es zum Bedürfnis wird, dass es mehr Wohnraum und weniger Werkstätten braucht, können auch die unteren Geschosse rasch zu Wohnungen umgebaut werden oder umgekehrt. Das Haus passt sich durch seine flexible Konstruktion schnell an die Bedürfnisse der Menschen an.

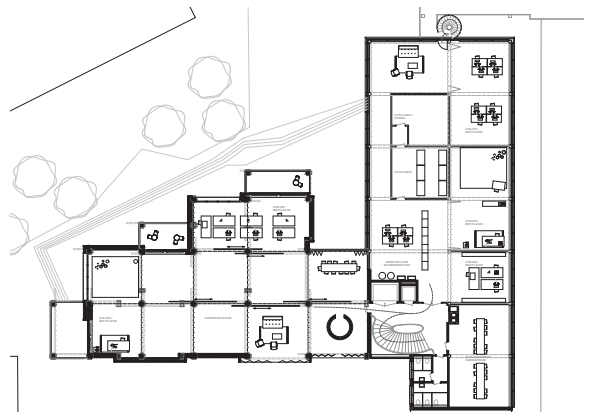




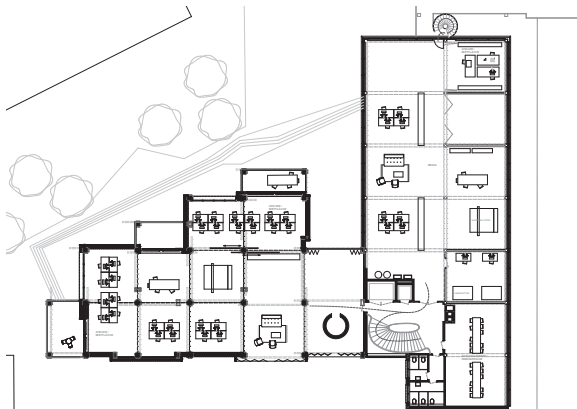
EG



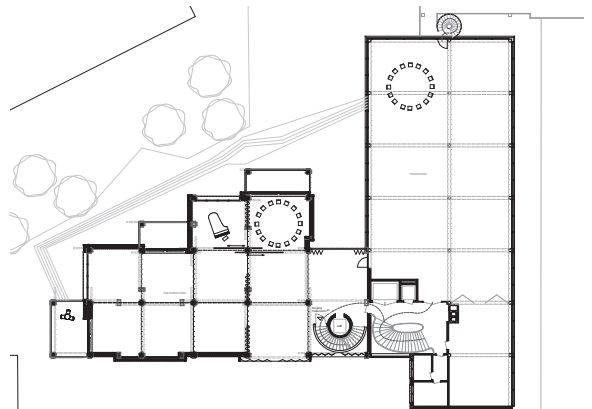
1. OG



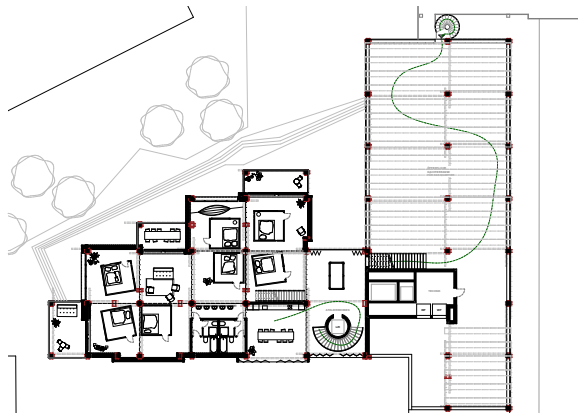
2. OG



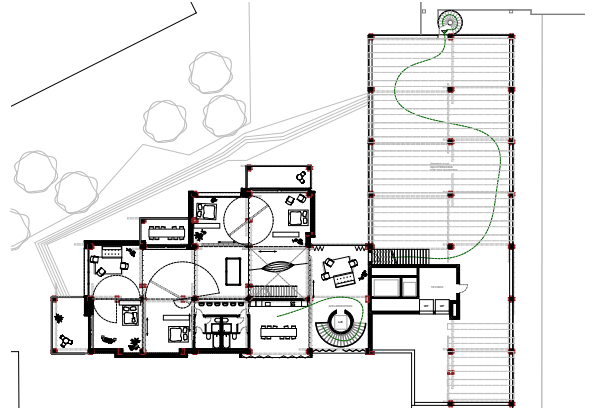
3. OG



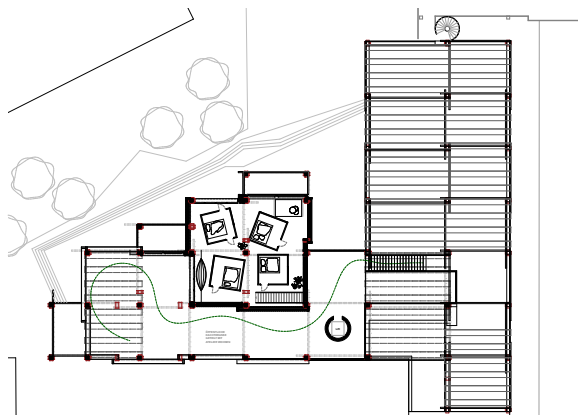
4. OG



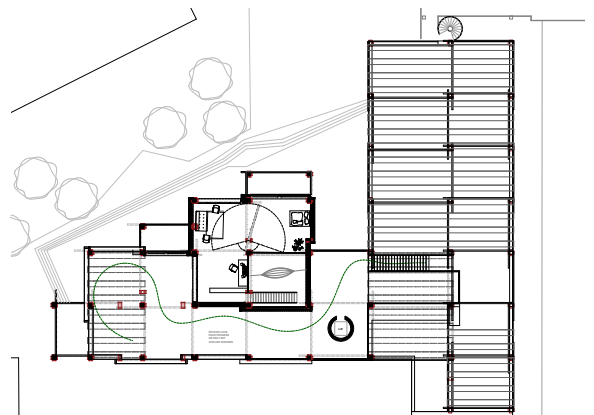
5. OG Var. 1



5. OG Var. 2



6. OG Var. 1



6. OG Var. 2

