

ALEXANDRA SCHWARZ

The image is an architectural rendering of a modern building facade. The structure is characterized by a series of vertical, red brick columns that support a horizontal, overhanging walkway. The walkway has a ceiling made of parallel wooden slats. The building's facade is composed of light-colored, horizontal panels. Large windows are visible, some with dark frames. In the foreground, a paved walkway leads into the building. Several figures are shown in motion: a person walking, a person on a bicycle, and a person sitting on a bench. The background shows a street with trees and a clear sky.

ENTWURFSKURS
TEMPORÄRES BAUEN
ENTWURF ZIRKULÄRER STRUKTUREN

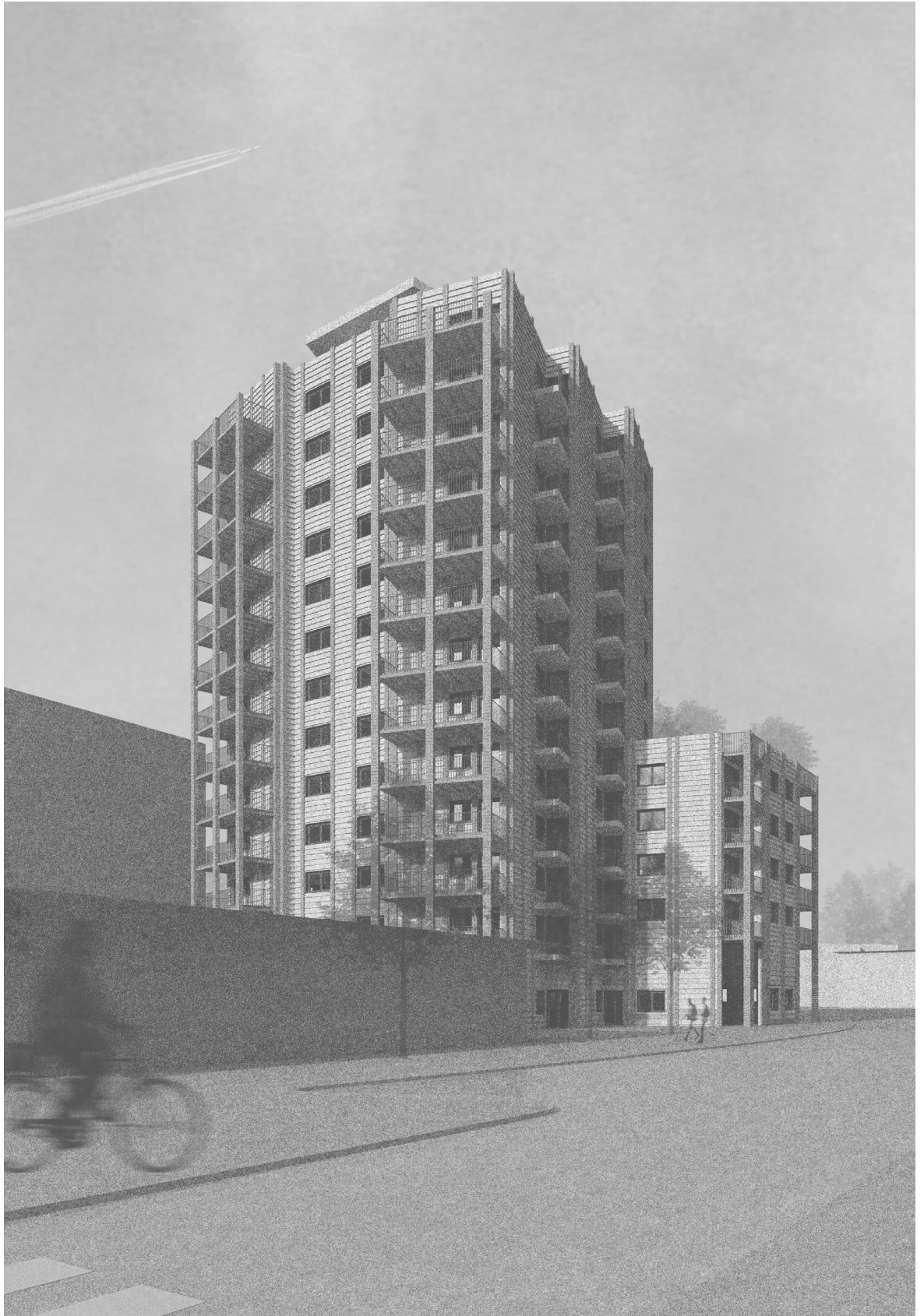
FRÜHLING 2021

GASTDOZENTUR ROGER BOLTSHAUSER
DEPARTEMENT ARCHITEKTUR

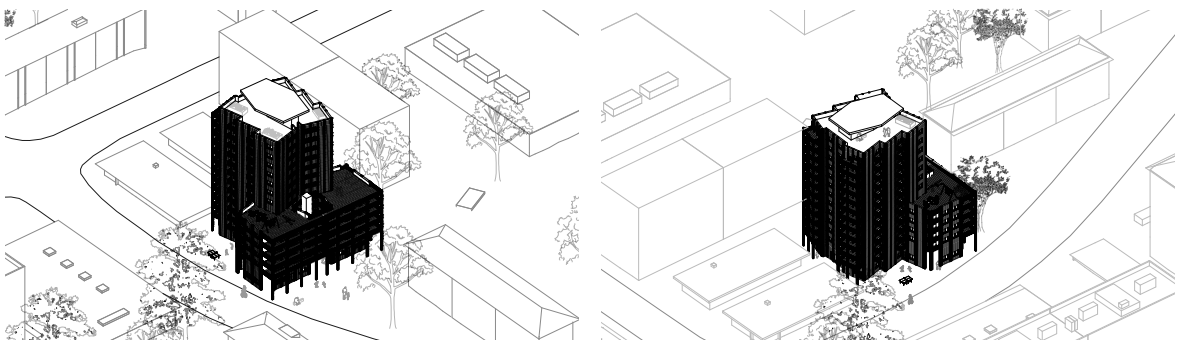
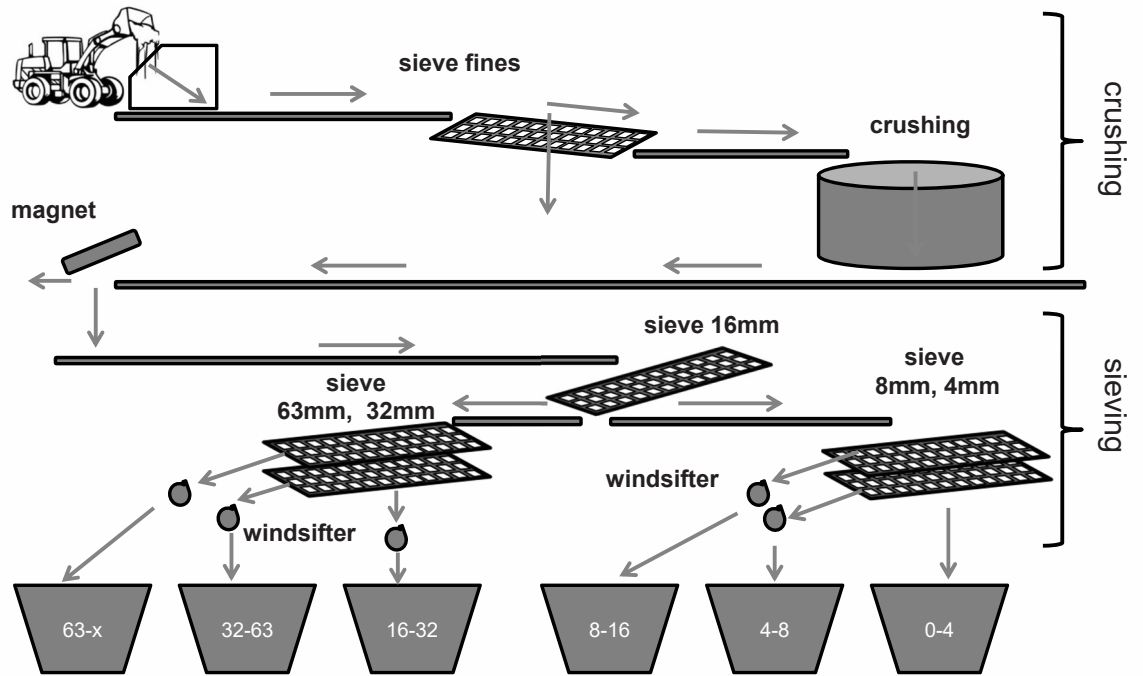
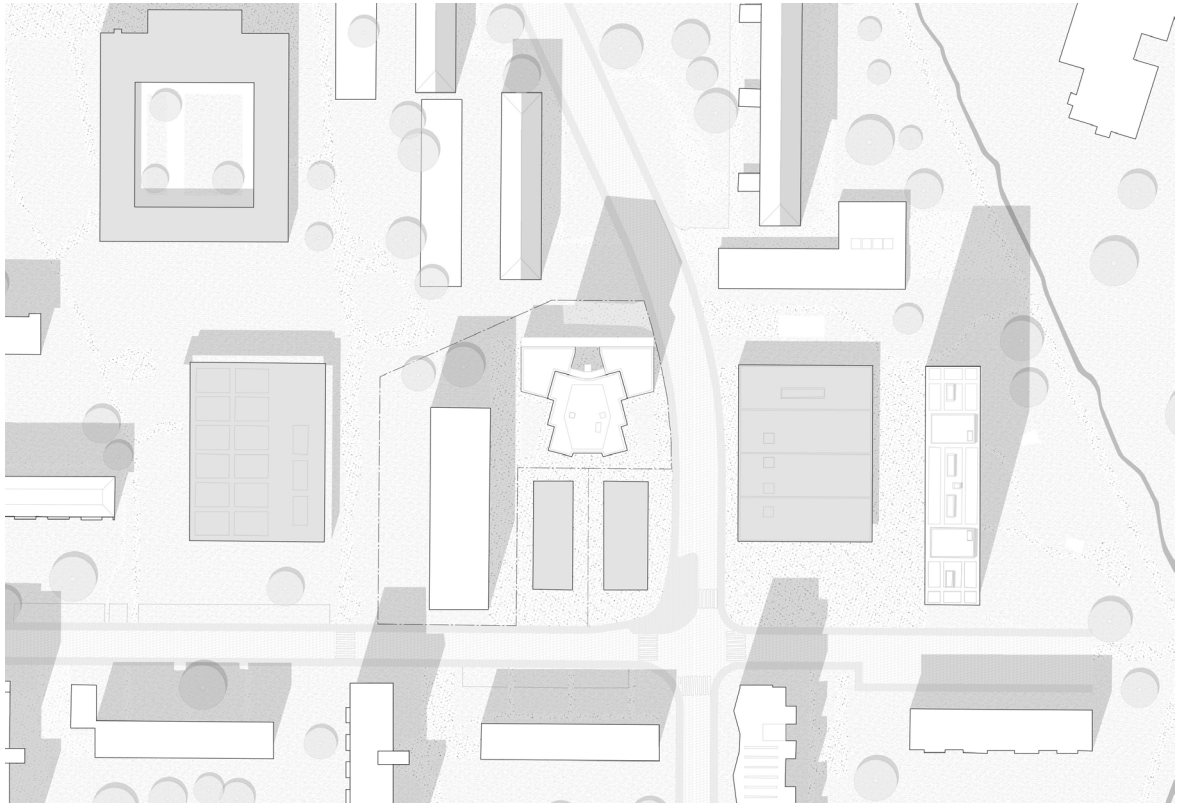
ETH ZÜRICH

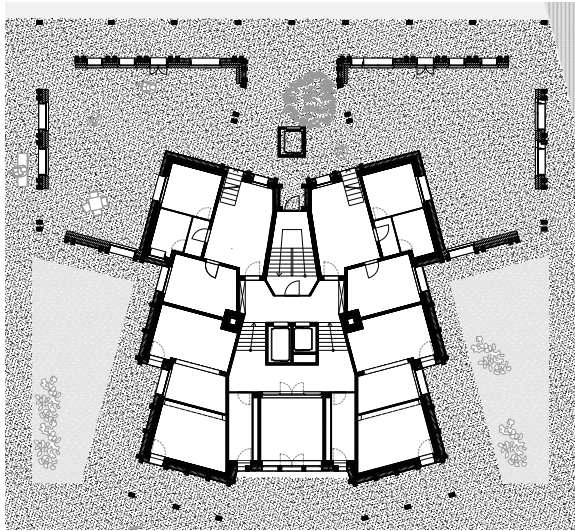
ALEXANDRA SCHWARZ

PUNKTHOCHBAU HIRZENBACH

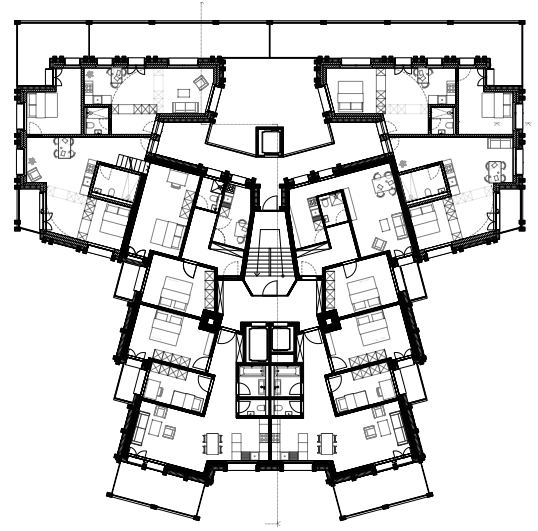


Die Erdbebensicherheit wird in Zukunft für dieses Backsteinhochhaus eine massgebende Rolle spielen. Durch den Abbruch der obersten fünf Geschosse und die direkte Wiederverwendung des Materials in Form eines Anbaus im hinteren Bereich lässt sich dieses Problem beheben. Gleichzeitig entsteht im Erdgeschoss ein offener Raum, welcher dazu dient, das Gebäude besser mit seiner Umgebung zu verbinden. Er gliedert sich in das bestehende Fussgängerwegenetz ein und fördert den Austausch im Quartier.

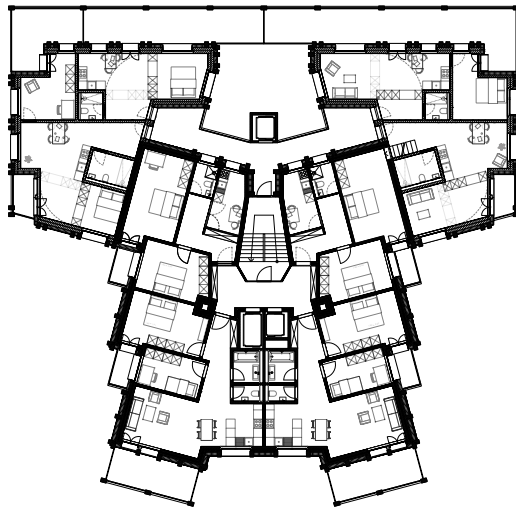




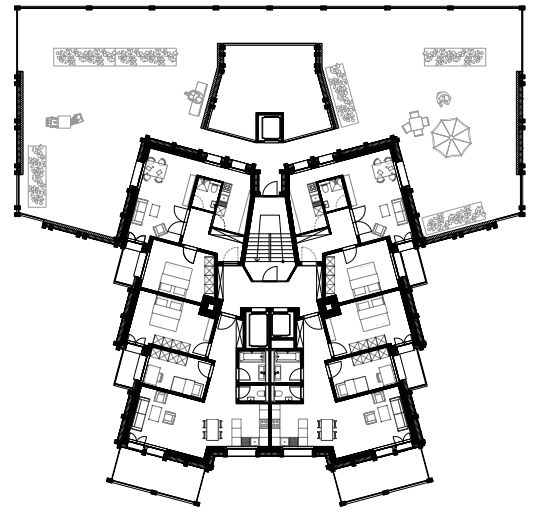
EG



1. RG



2. RG



5. OG

