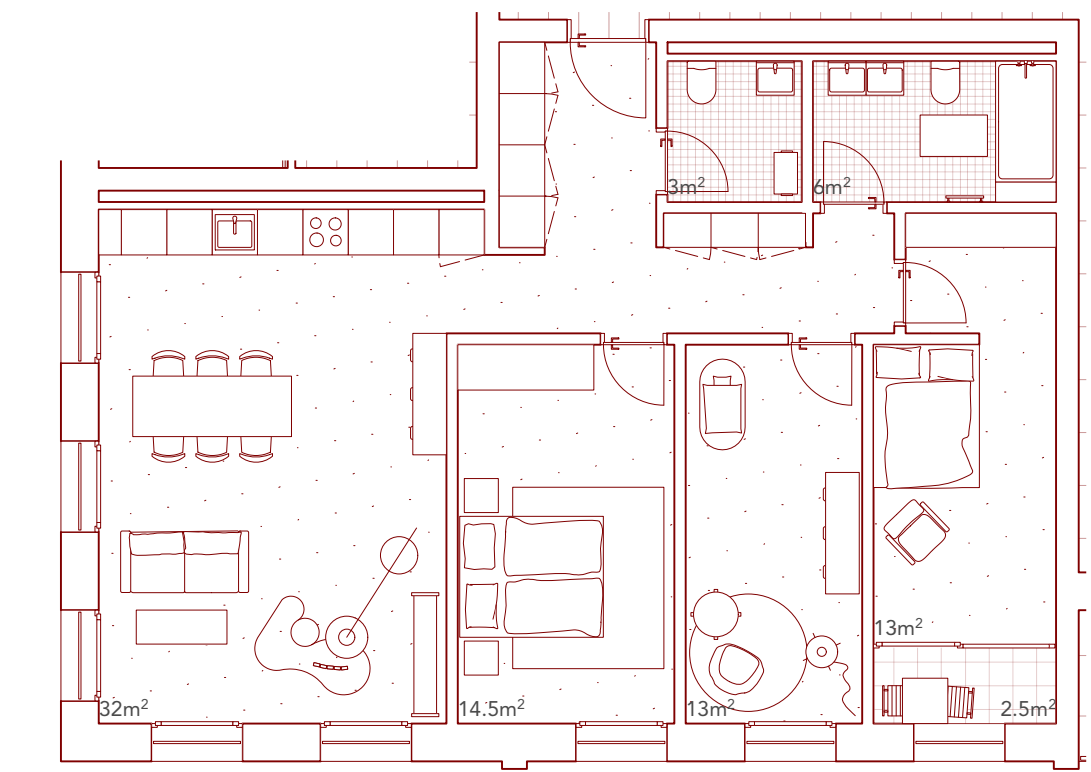


Wie sieht eine Welt der Verdichtung aus, in der die maximale Ausnützung bedeutend erhöht wird? Das Projekt Silo 71 realisiert an der Limmatstrasse 240 eine Geschossfläche von 23'500m<sup>2</sup> und übertrifft damit die theoretisch zulässigen 14'500m<sup>2</sup> um etwas mehr als ein Drittel. Damit wird die zulässige Ausnützungsziffer, die bereits ab einer Höhe von 80m erreicht wird, in Frage gestellt.

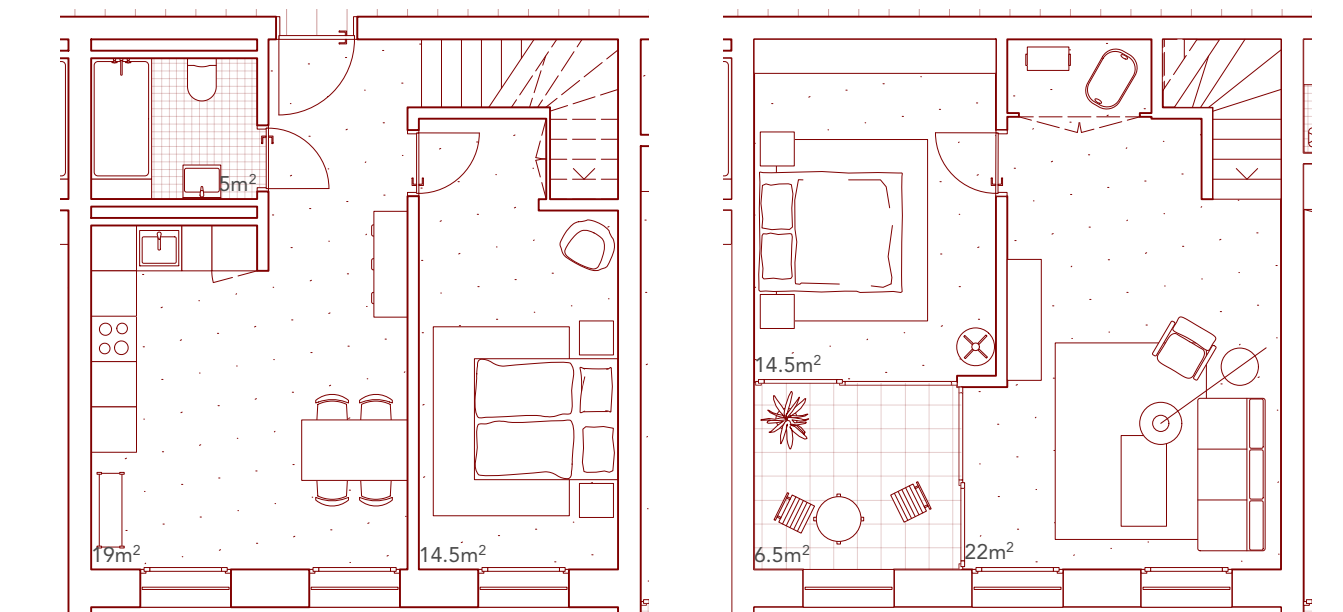
Das Projekt zeigt auf, wie in Zukunft eine Verdichtung der Stadt aussehen könnte. Hier wird durch eine konsequente Aufstockung mit vergrösserten Bodenplatten einerseits der Fussabdruck tief gehalten und andererseits bleiben die noch vorhandenen Flächen frei und können in Reserve behalten werden. Beim Wohnhochhaus Limmatstrasse 240 beginnt der Wohnraum auf 50m Höhe. Ab Parterre bis unter das abschliessende Technikgeschoss des Silo 71 entstehen 52 attraktive Eckräume mit vielseitigen Nutzungsmöglichkeiten für die Bewohner:innen und andere Mieter:innen.

Wiederkehrende Gemeinschaftsräume im Innern und Aussen ermöglichen Austausch und Begegnungen, sollen einer «Vereinsamung» im Gebäude entgegenwirken und Teilhabe sowie Identifikation fördern. Privater Aussenraum ist auf ein Minimum reduziert, dafür steht eine grosse gemeinschaftliche Dachterrasse zur Verfügung. Dank der zentralen Lage ist man nahe bestehender Freizeiträumen, Josefsgraben, unterer Letten...

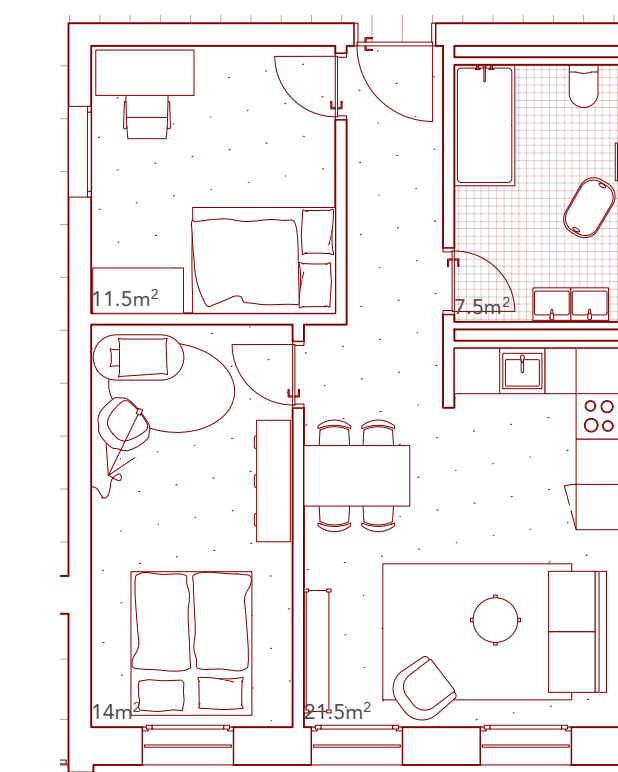
	HNFM <sup>2</sup>		Anzahl Wohnungen	Durchschnittliche Wohnungsgrösse in m <sup>2</sup>
Wohnraum	12'285m <sup>2</sup>	2.5 Zimmer	66	54m <sup>2</sup>
Gewerbe	1'885m <sup>2</sup>	3.5 Zimmer	4	52m <sup>2</sup>
Öffentlich	890m <sup>2</sup>	Duplex 3.5 Zimmer	9	87m <sup>2</sup>
Swissmill	570m <sup>2</sup> 11'000m <sup>3</sup> (Silovolumen)	4.5 Zimmer	84	92m <sup>2</sup>
Total	15'630m <sup>2</sup>	Total	163	12'285m <sup>2</sup>



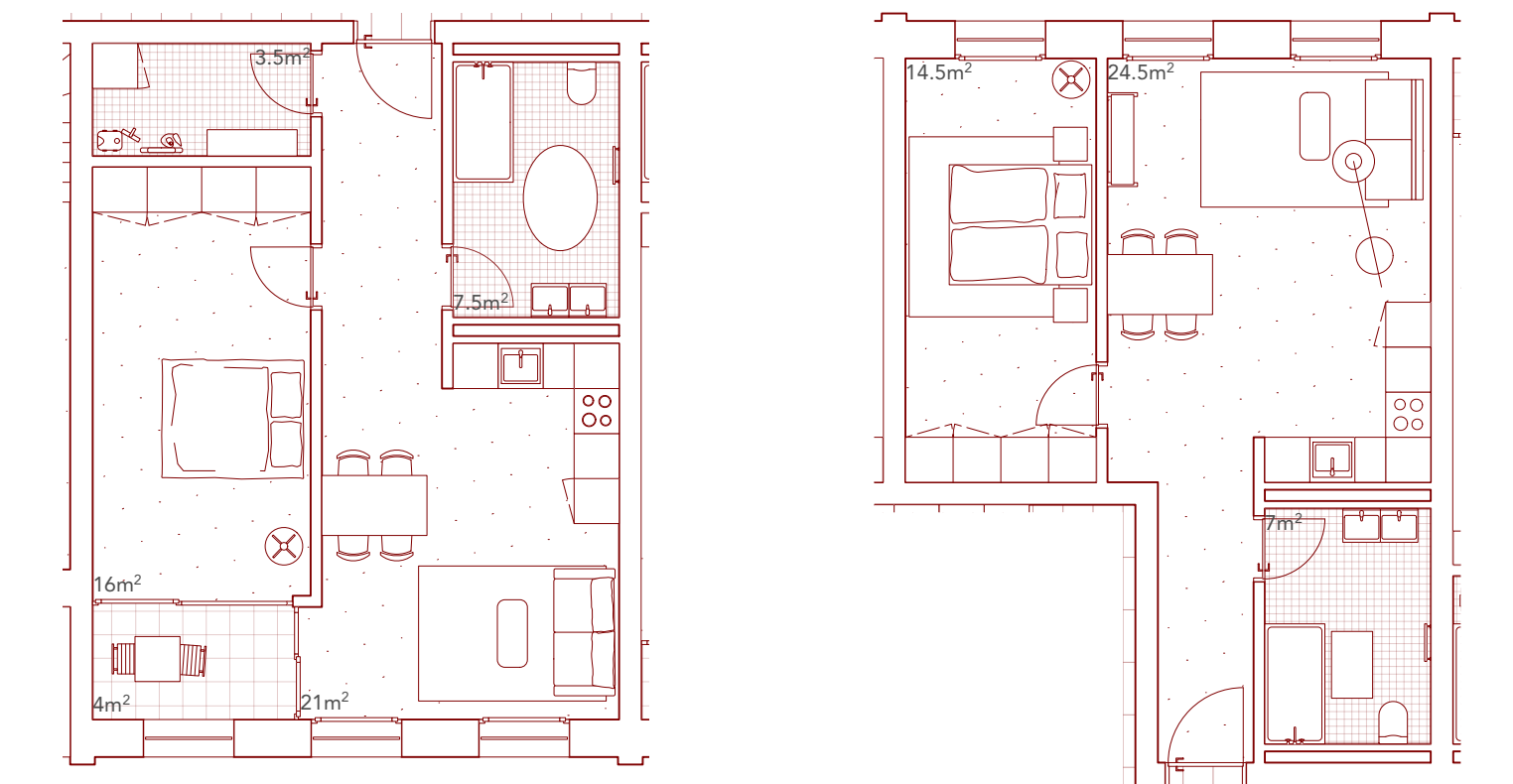
4.5 Zimmer



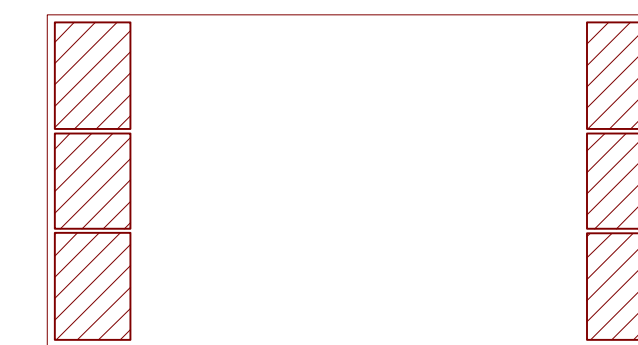
Duplex 3.5 Zimmer



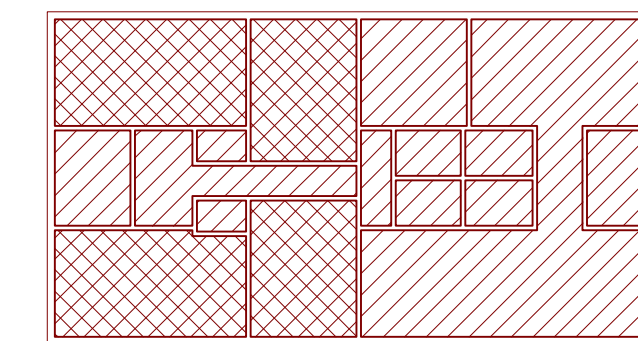
3.5 Zimmer



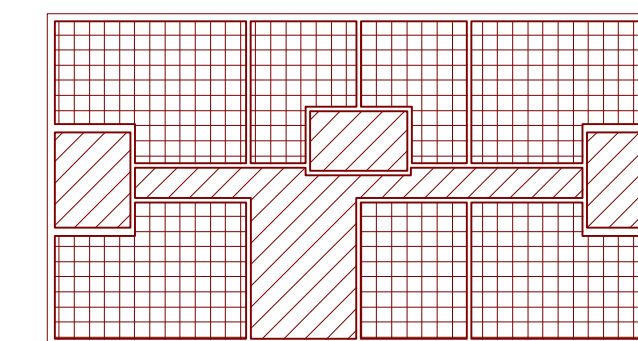
2.5 Zimmer



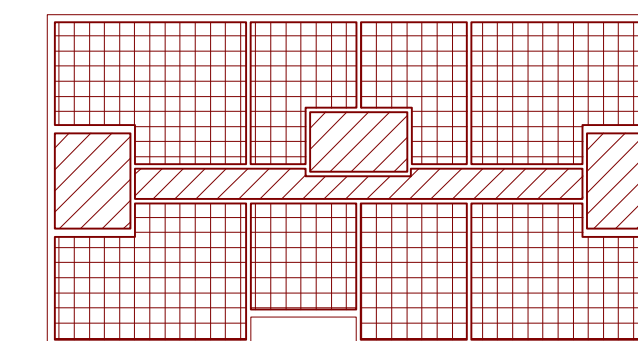
Dachterrasse



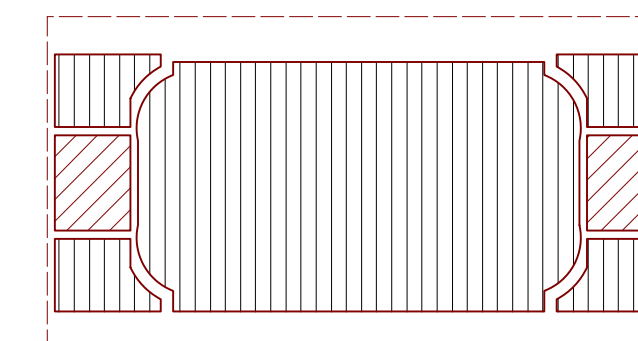
Obergeschoss 37



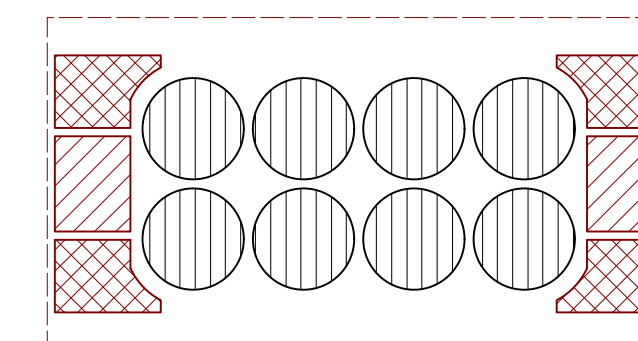
Obergeschoss 19, 24, 29, 34



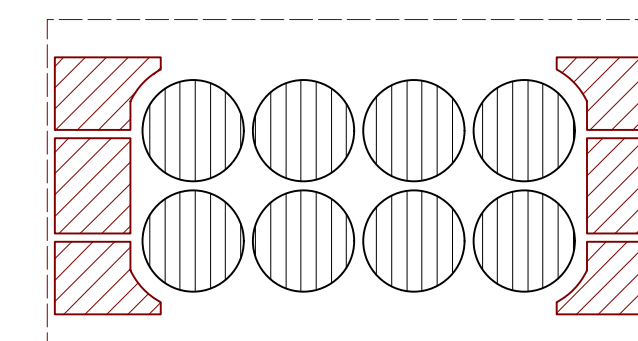
Obergeschoss 15-18, 20-23, 25-28, 30-33, 35-36



Obergeschoss 14

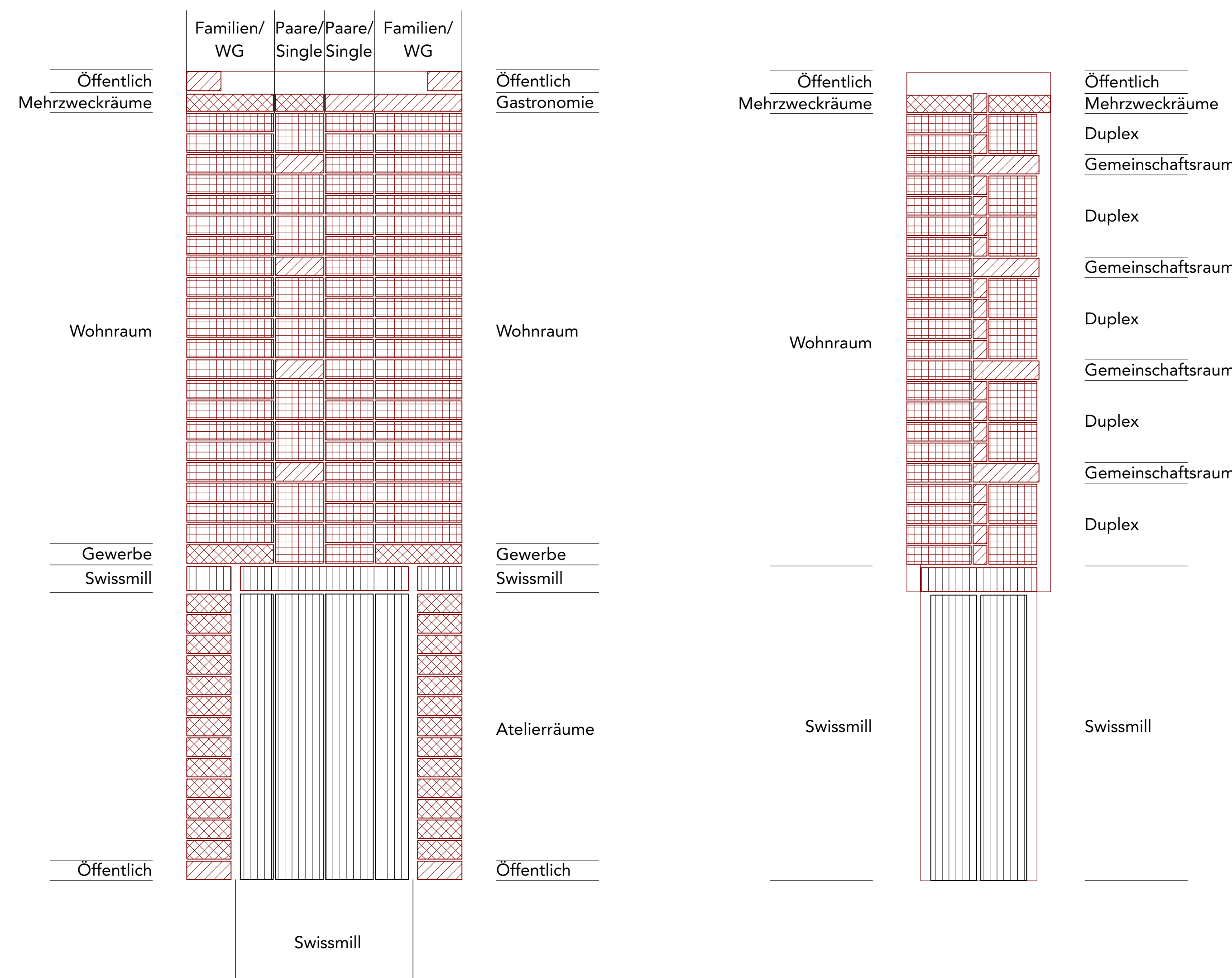


Obergeschoss 1-13



Erdgeschoss

Grundriss Schemas 1:500



Längsschnitt Schemas 1:500

Querschnitt Schemas 1:500

- Öffentlich
- Wohnraum
- Gewerbe
- Swissmill

Wohnungstypologien 1:100