

VERTICAL FACTORY FOR FREITAG

Valentina Frei



Industrie 4.0

Industrie 4.0

Hintergrund

Ratgeber

Bilder


Video

News

Smart Factory

Wie sieht die Produktion von morgen aus?

10.12.2017

Von  Walter Hübner (Autor) →

FOLGEN

IDG EXPERTEN
NETZWERK

Smart Factory, die Produktion von morgen und viele andere Schlagwörter kreisen um die Darstellung moderner Fabriken. Wie muss oder soll nun eine Fabrik im Jahre 2025 aussehen? Das Eine schon mal vorweg: Einzelne Technologien werden die Fabrik von morgen nicht prägen.

Empfehlen

PDF

URL

Xing

LinkedIn

Twitter

Facebook

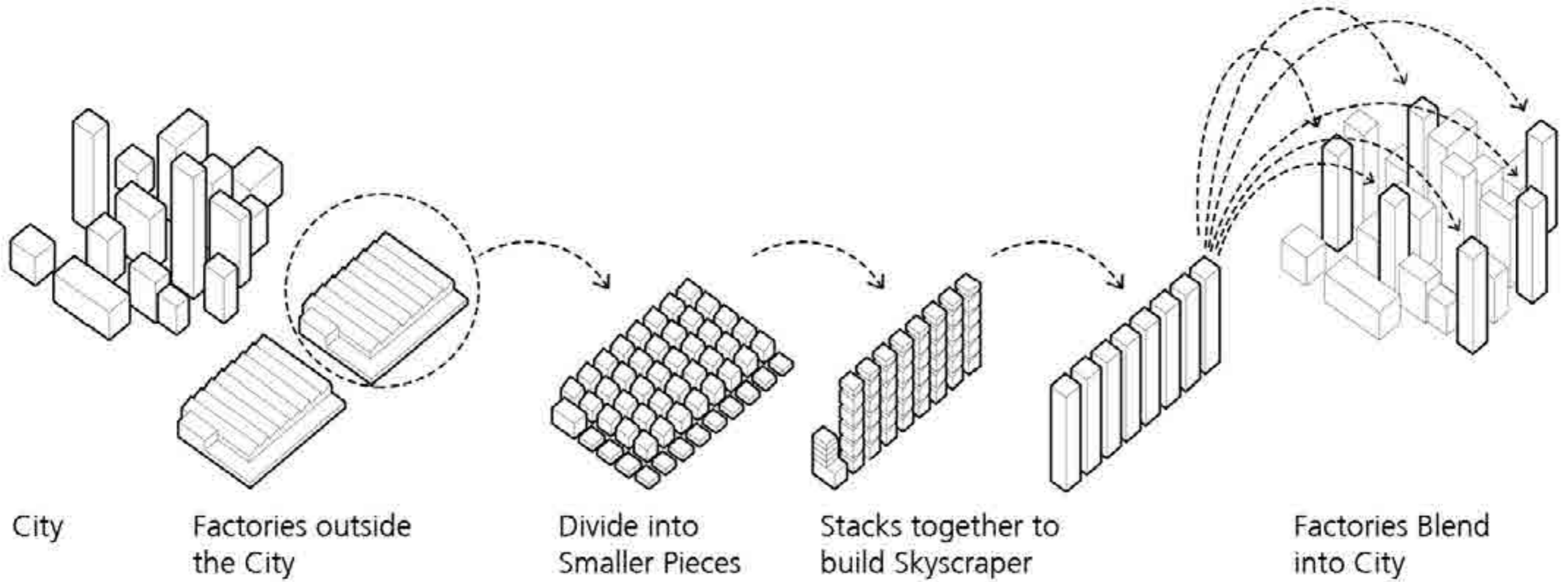
Feedback

Über die Motivation und vermeintlichen Potentiale einer smarten Fabrik (oder wie auch immer Sie die Fabrik der Zukunft nennen wollen) wurde durch die verschiedensten Analysten und noch mehr durch entsprechende Produkthersteller und Beratungsunternehmen schon hinlänglich informiert. Inwieweit derartige Aussagen – vor allem die der Analysten – zutreffen, mag jeder für sich selber entscheiden und beurteilen.

WERBUNG

Es war Müde

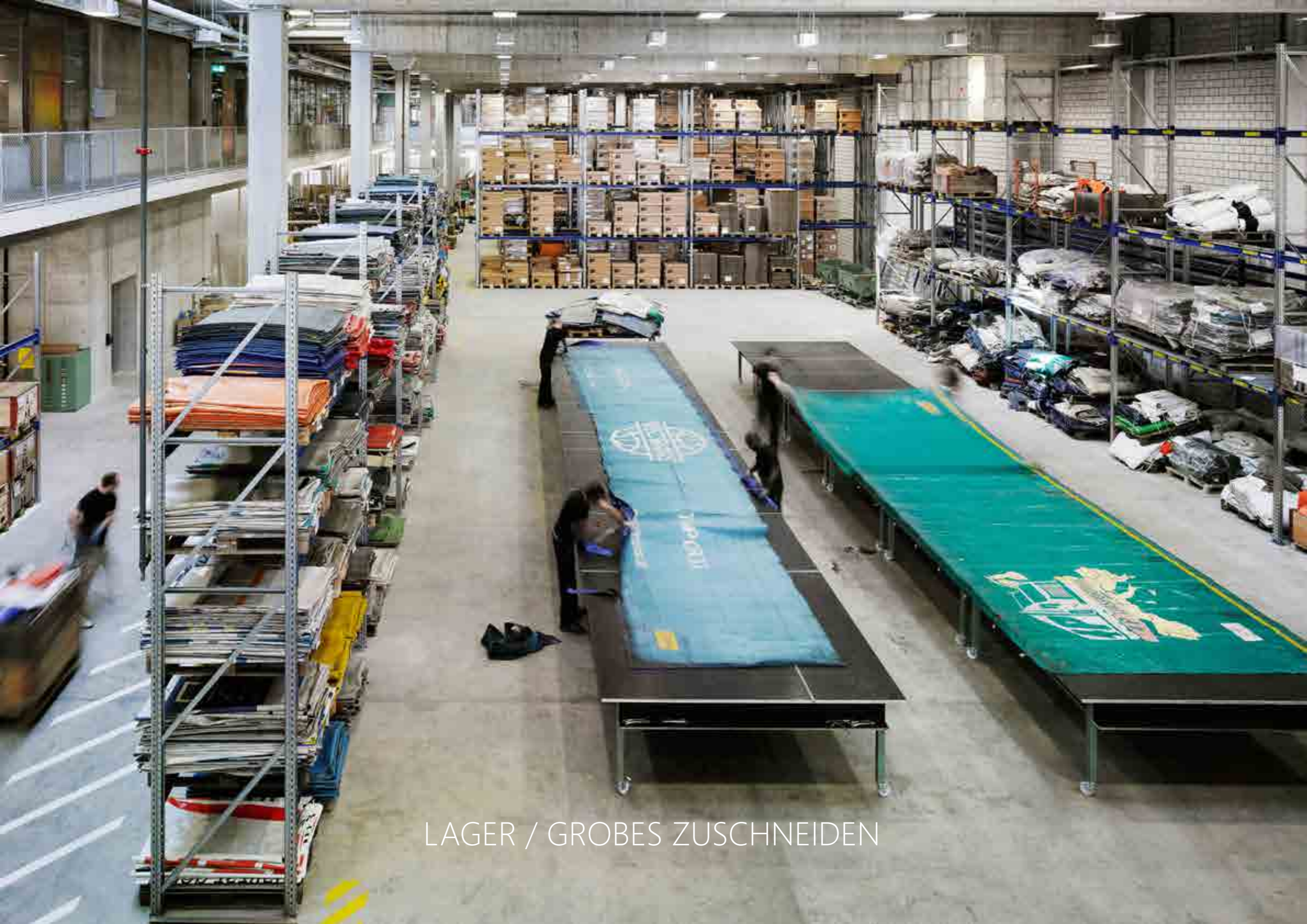
VERTICAL FACTORY





FREITAG®





LAGER / GROBES ZUSCHNEIDEN



WASCHEN



BAG DESIGN



LAGER VERPACKEN



REPERATUR

22. November 2019

Renovation Freitag-Tower in Zürich

Sie sind bunt und aussergewöhnlich. Im Westen Zürichs ragen 19 aufeinander gestapelte Frachtcontainer 26 Meter in den Himmel über der Limmatstadt. Nach 13 Jahren als Flagship Store der Freitag lab. ag und öffentliche Aussichtsplattform ist die Zeit gekommen, die Stahlcontainer zu renovieren und ihnen einen frischen Anstrich zu verpassen.



Minergie

Gebäudelabels wollen weiter zusammenarbeiten

Neubauten

Wohnüberbauung am Hauptbahnhof
Ersatzneuhauten im Wohngebiet
Schluss der Verschwendung

Immobilienbusiness

UBS AM verwaltet künftig
Swissinvest kauft in Zürich
Pratteln: Rückbau des Risikogebietes
günstiger für Hlag
311. Schweizer Immobilien
CS-Immobilienfonds korrumpiert
Corona-Krise
KFC auf Expansionskurs
Swiss Life AM: Marie Seiler
Estate Portfolio Management
Property One will nachrechnen
anbieten
Markus Streckelsen verlässt
macht sich selbstständig
Mobimo: Mutationen im

Umweltperspektiven

Der Lössboden – fruchtbar
Optimierten Anflugverfahren
Umweltauswirkungen

INTERVIEW mit Lena Fisler

(Specialist Brand Management, Freitag):

*"Freitag ist am wachsen, vor allem auch im asiatischen Raum werden die individuellen Taschen immer beliebter. **Wir werden in nächster Zukunft ein grösseres oder ein zweites Fabrikgebäude benötigen** oder einzelne Arbeitsschritte extern in Auftrag geben. Lieber würden wir jedoch alle Arbeitss-*



Kodak E100S 1111



Das Kehrichtheizkraftwerk zwischen Josefweise und Hardbrücke erreicht 2021 das Ende seiner Betriebsdauer.

© Keystone

Im Kehrichtheizkraftwerk Zürich-Josefstrasse wird vor allem Abfall aus Süddeutschland verbrannt. Die Anlage wird 2021 geschlossen – das hat auch für Zürich Folgen.



Irene Troxler

18.11.2018, 08:37 Uhr



Marken



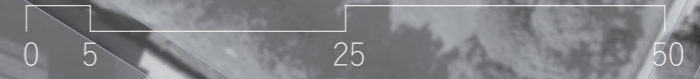
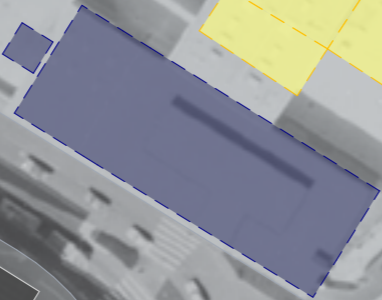
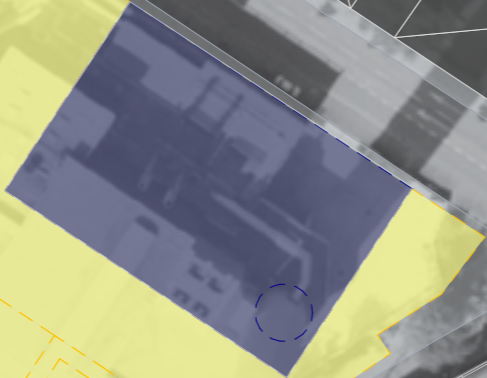
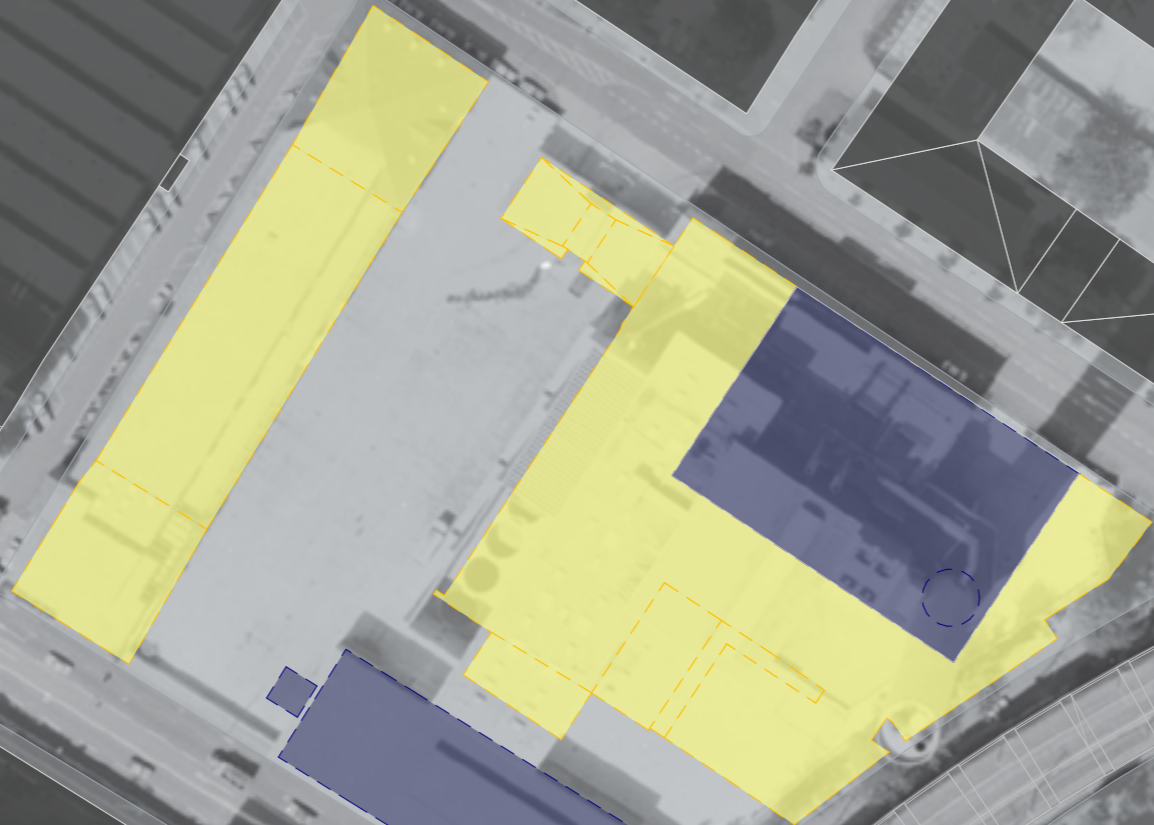
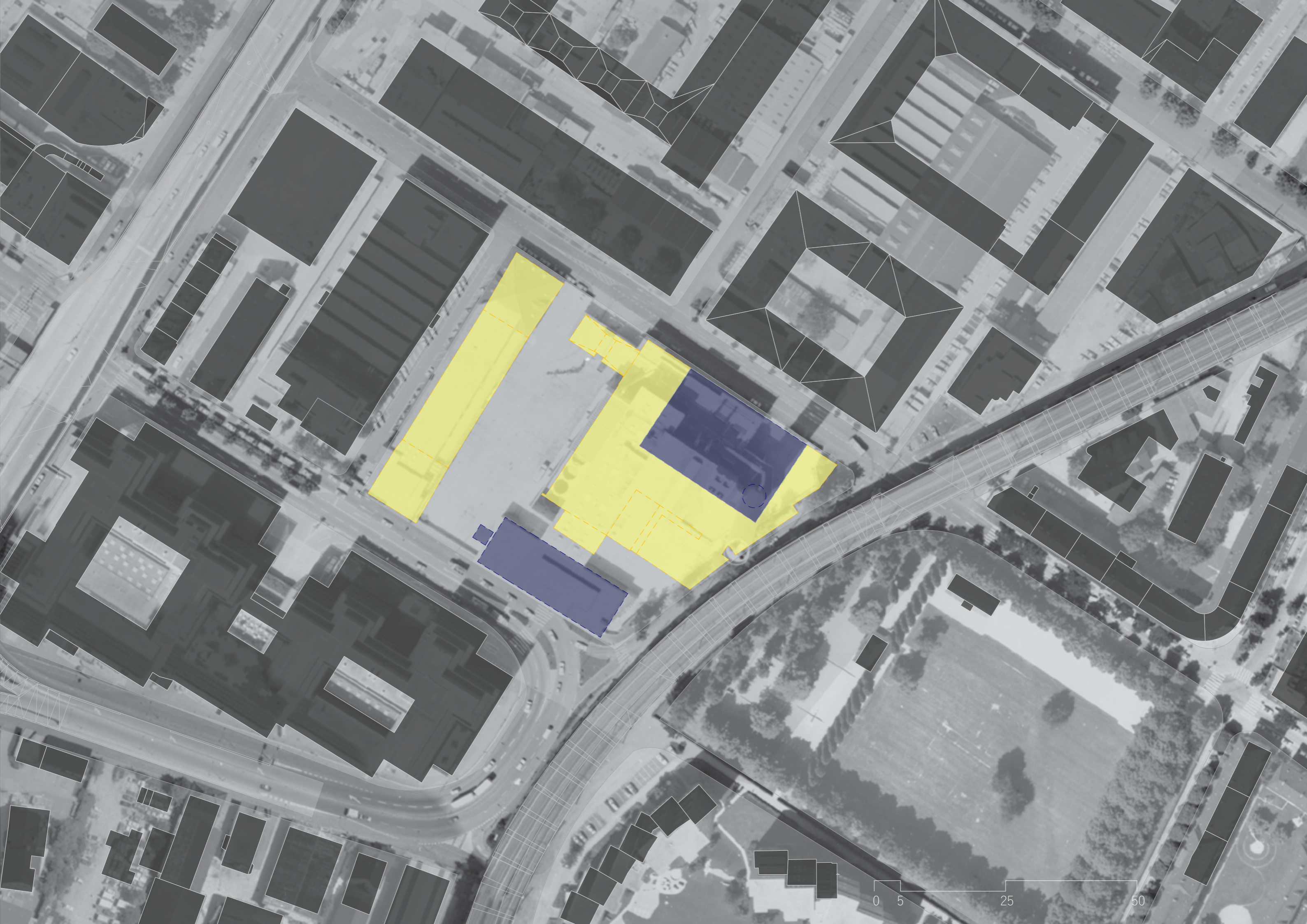
Drucken



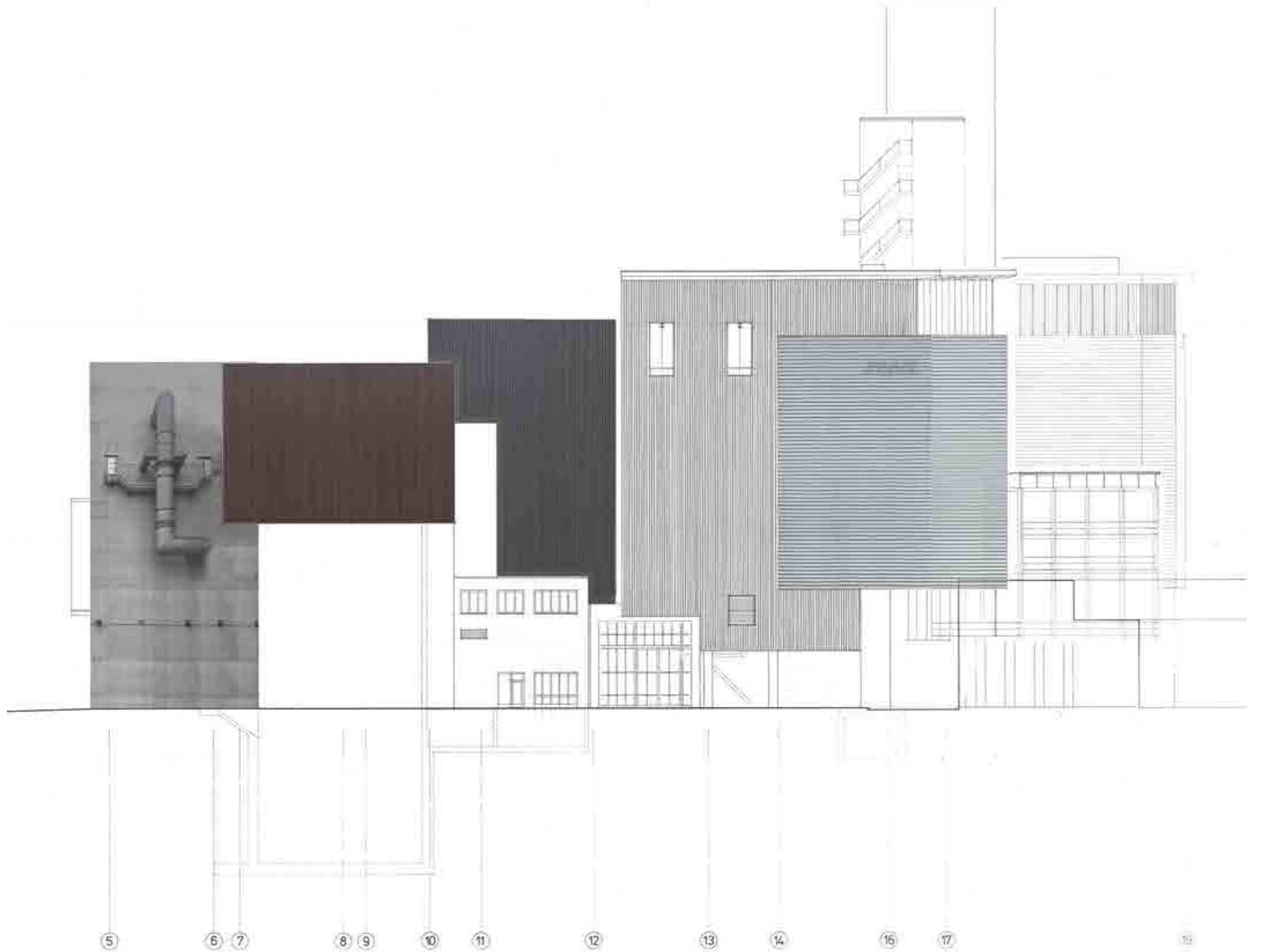
Teilen

Gewerbe, Wohnen, Grün?

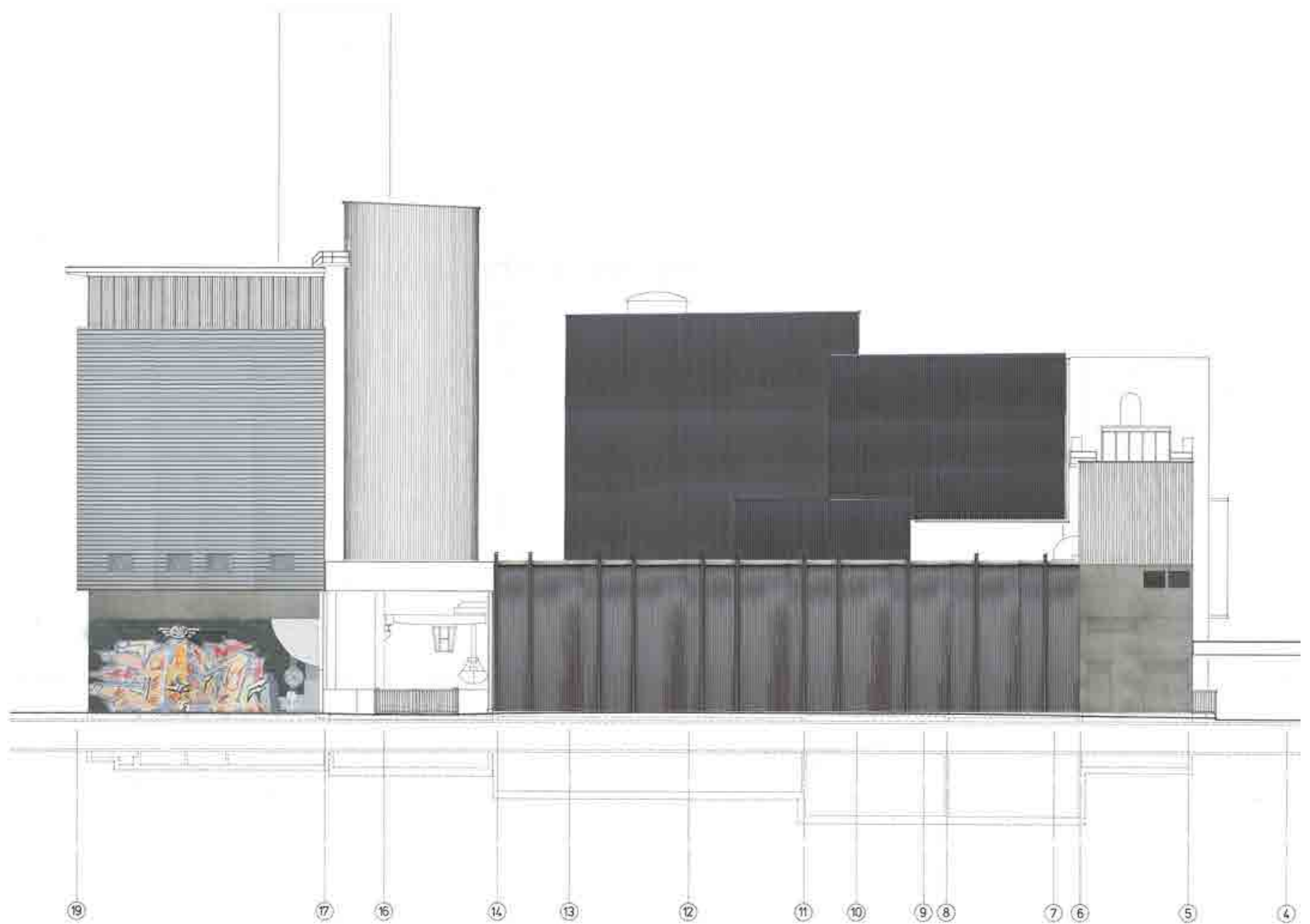
Somit wird in gut fünf Jahren ein grosses, sehr attraktiv gelegenes Areal frei, wenigstens grösstenteils. Rund 40 Prozent der 14 500 Quadratmeter grossen Fläche wird Entsorgung und Recycling (ERZ) auch weiterhin benötigen für eine Energiezentrale der Fernwärme und einen Werkhof der Stadtreinigung. Die künftige Nutzung des anderen Teils ist im Moment noch offen. Laut Beat Grossrieder, Sprecher des Hochbaudepartements, will die Stadt evaluieren, wie das zentrale Areal ab 2021 quartierverträglich und städtebaulich sinnvoll entwickelt werden kann. Dabei müssten auch die angrenzenden Grundstücke der Zentralwäscherei, wo ein Baurecht ausläuft, und des Gerold-Areals einbezogen werden.

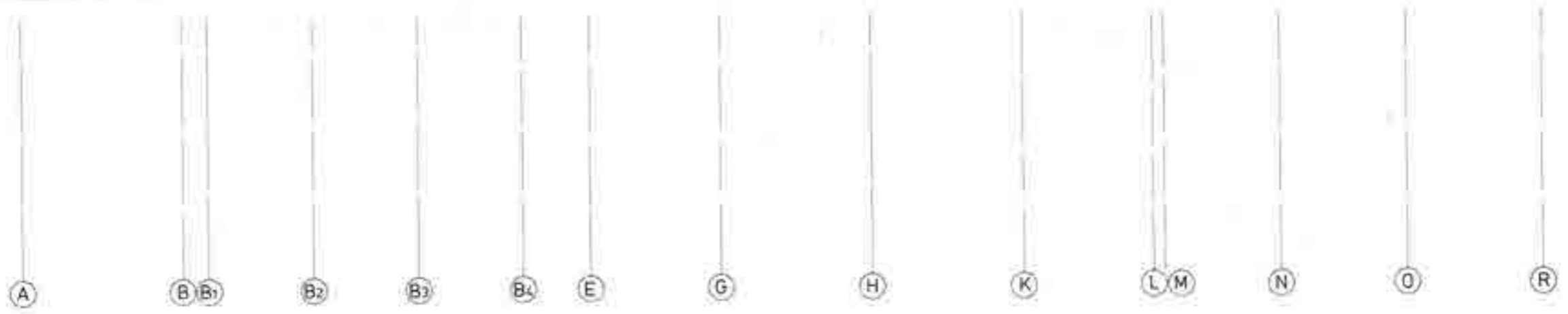
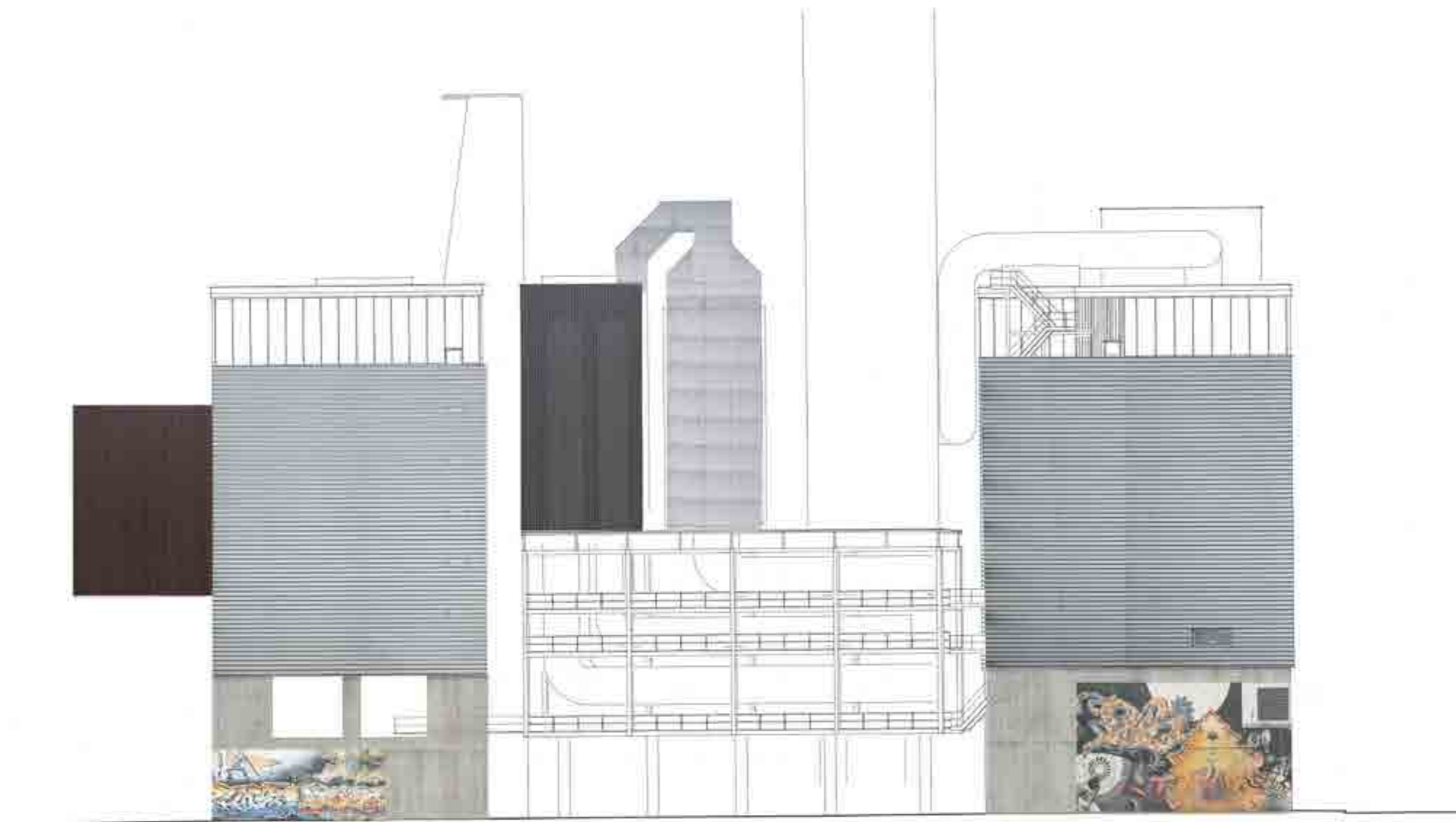








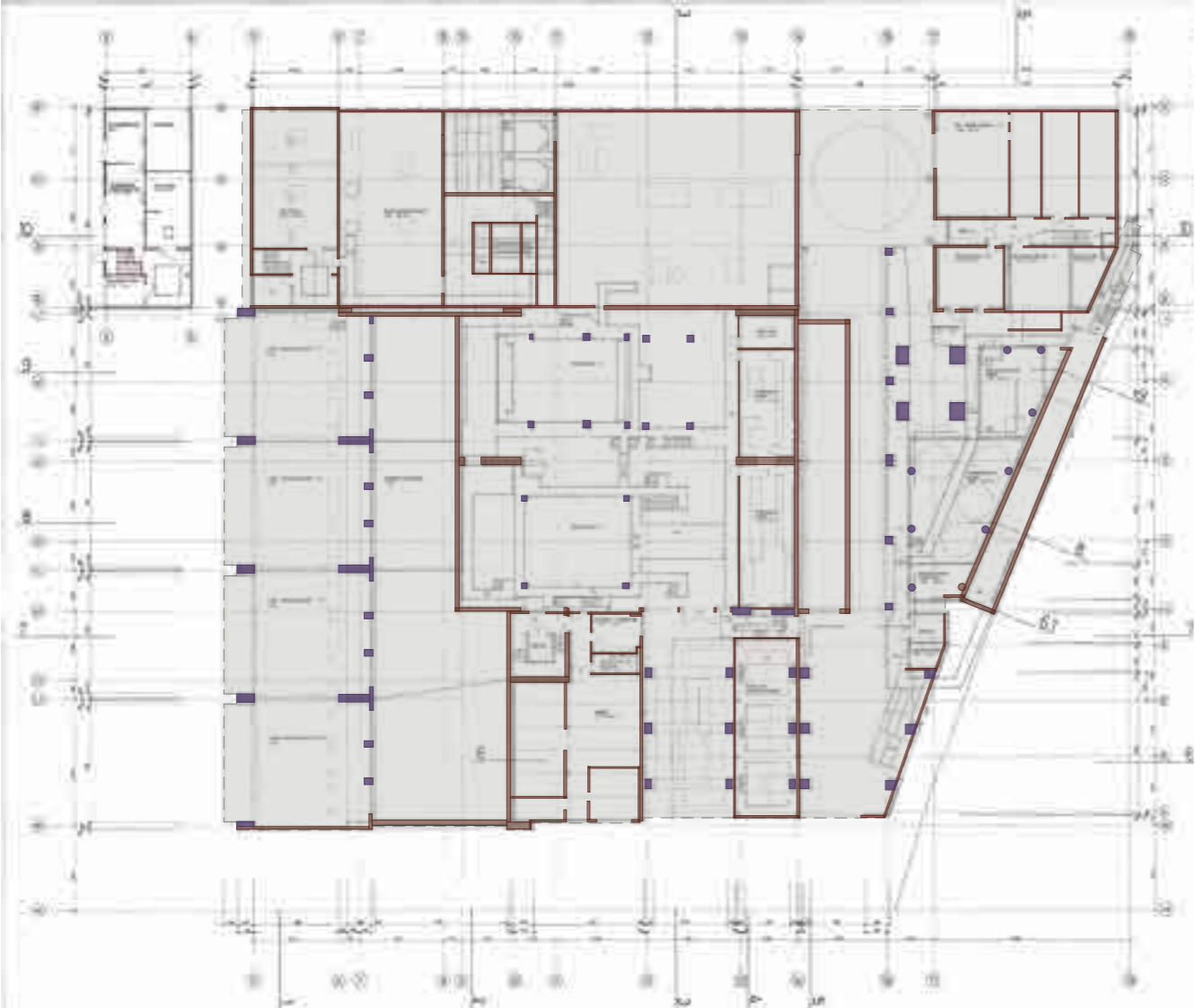
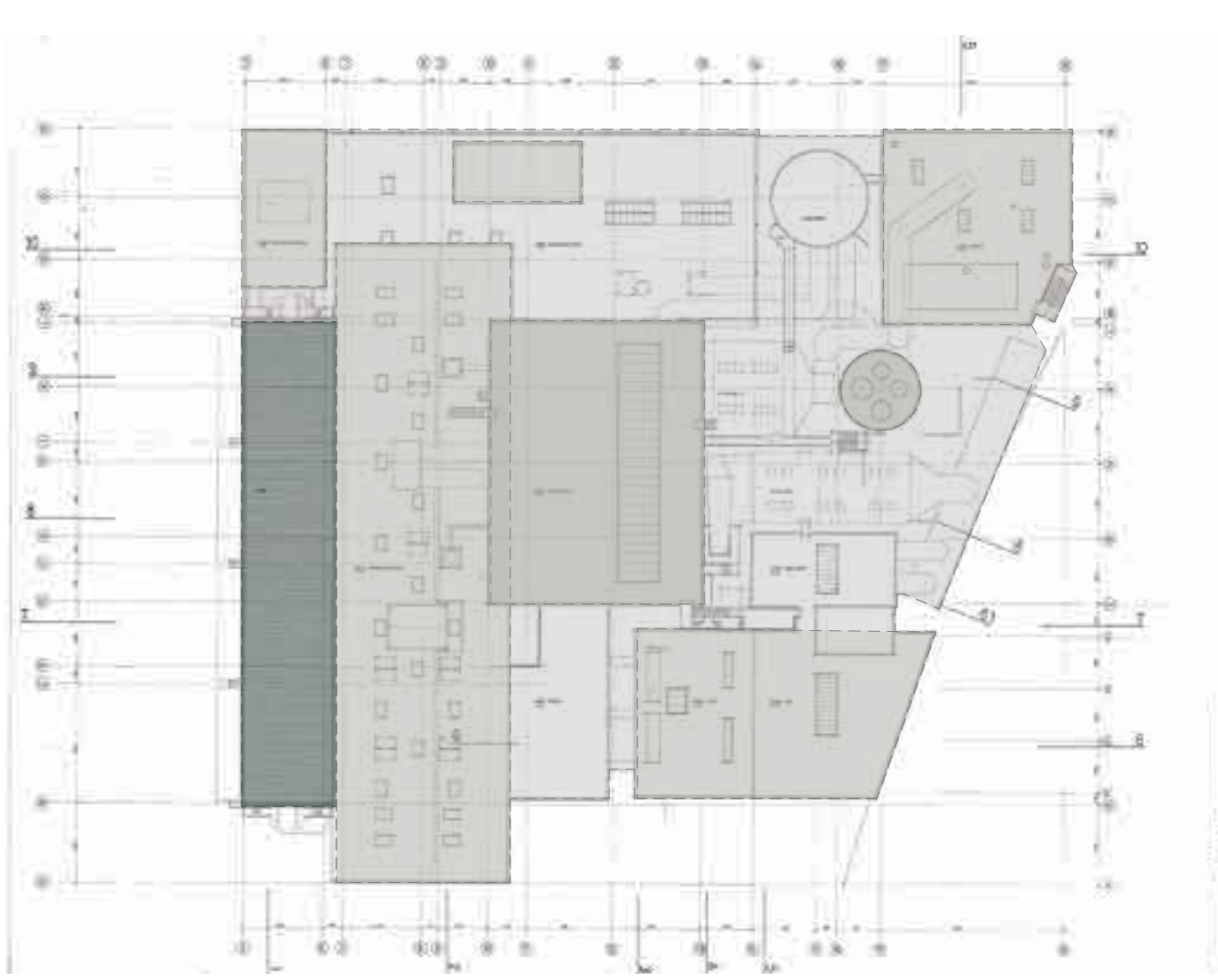
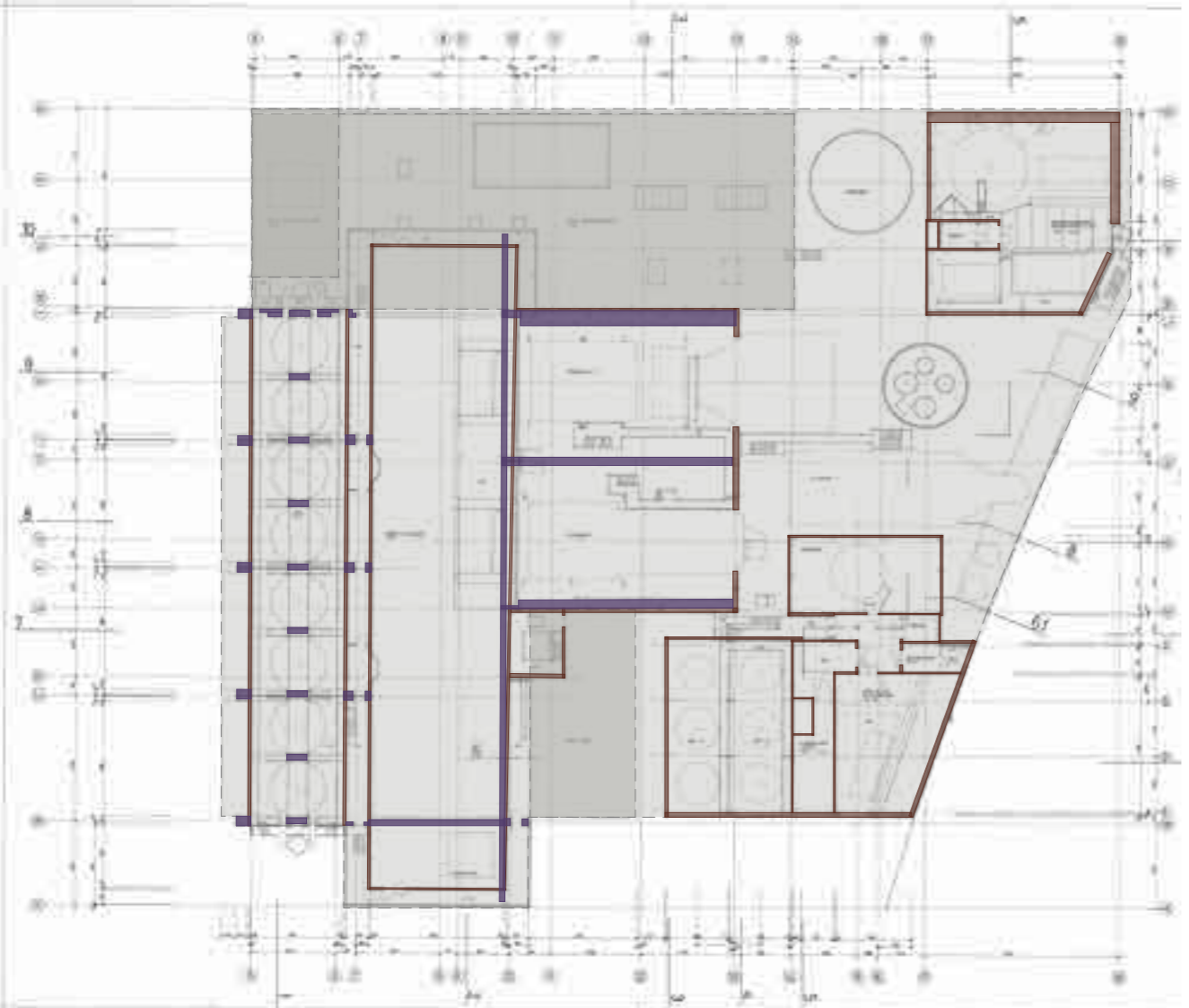


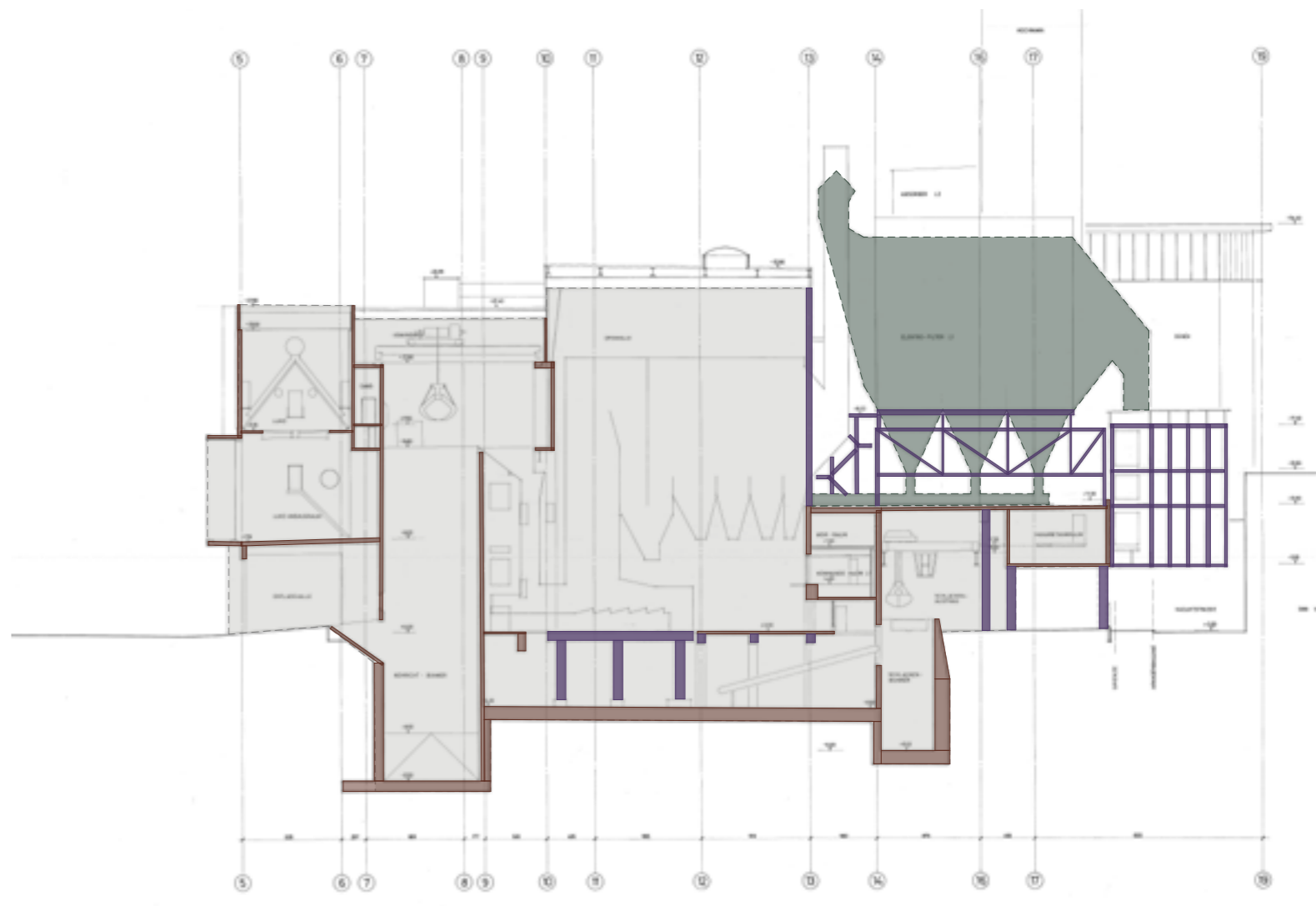
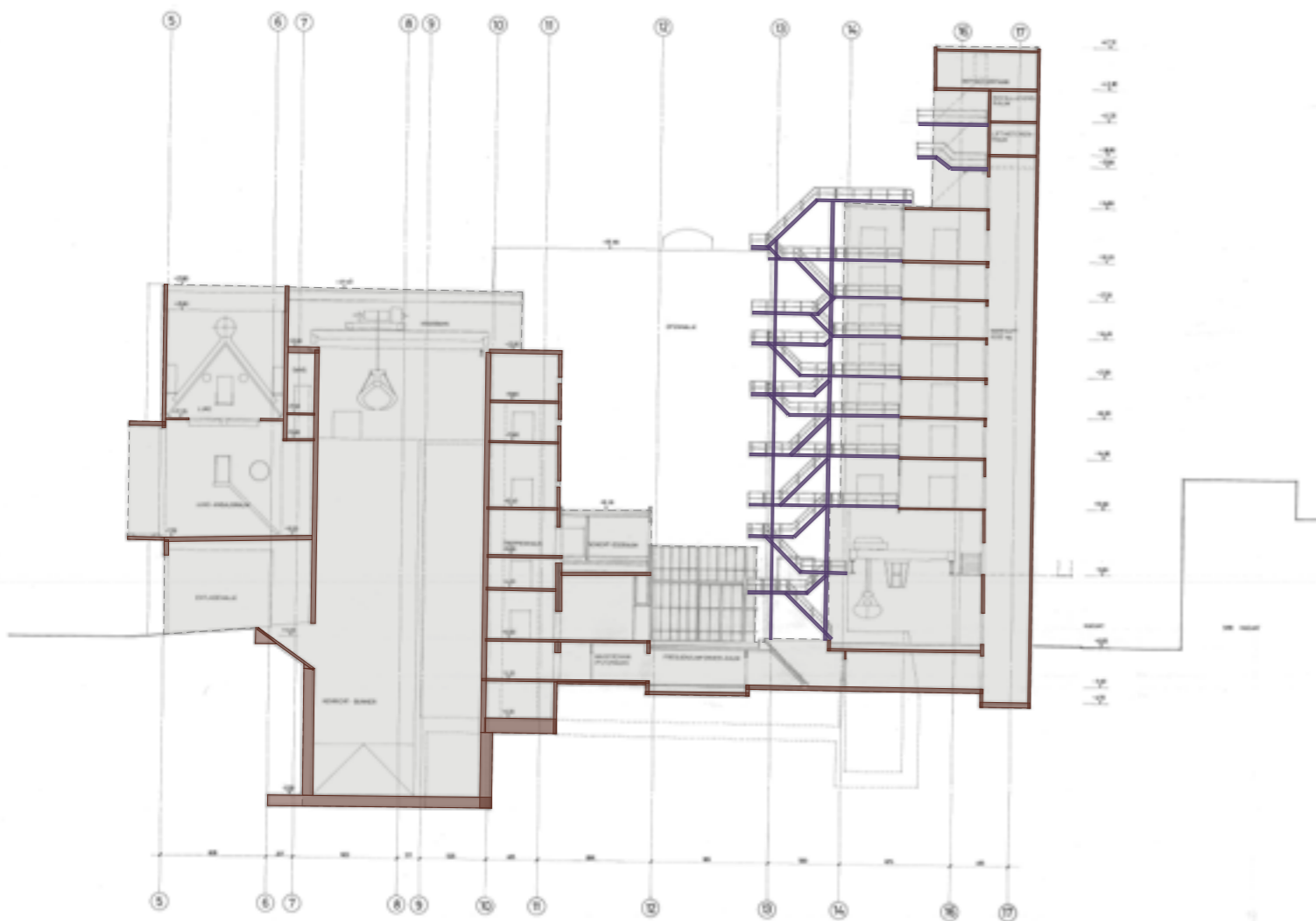
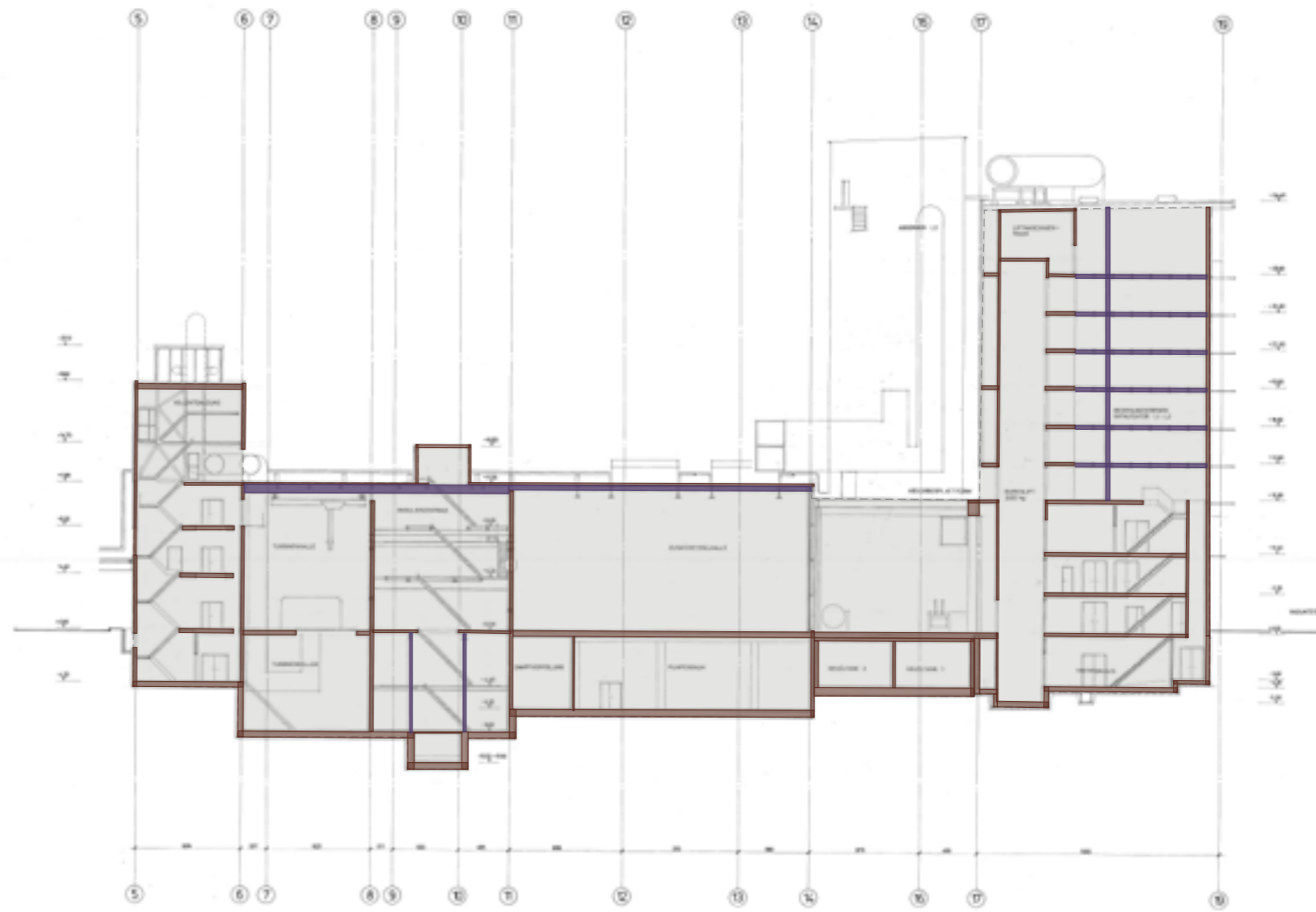
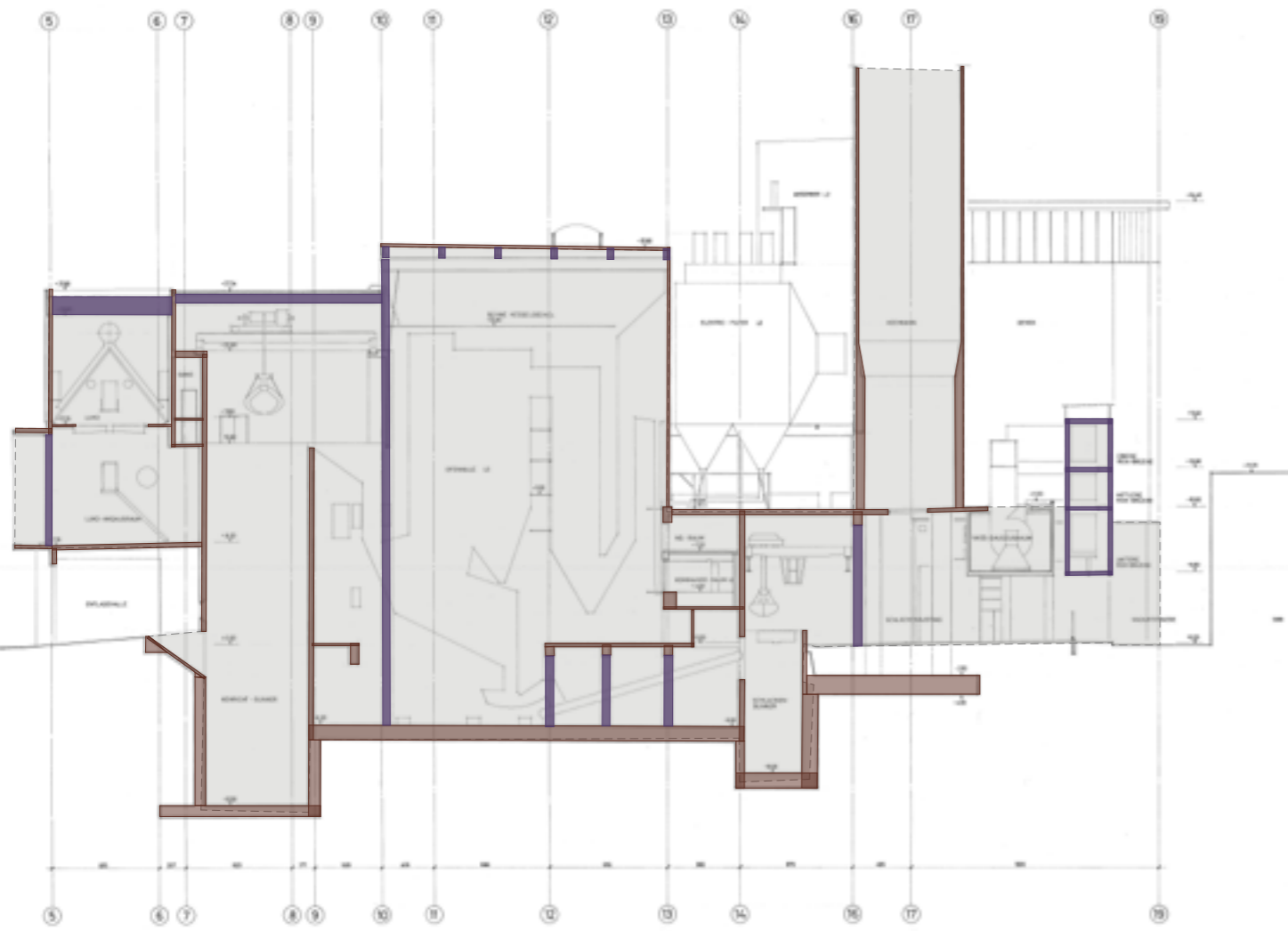




- Blech, Wellbleche
- Beton, Mauerwerk

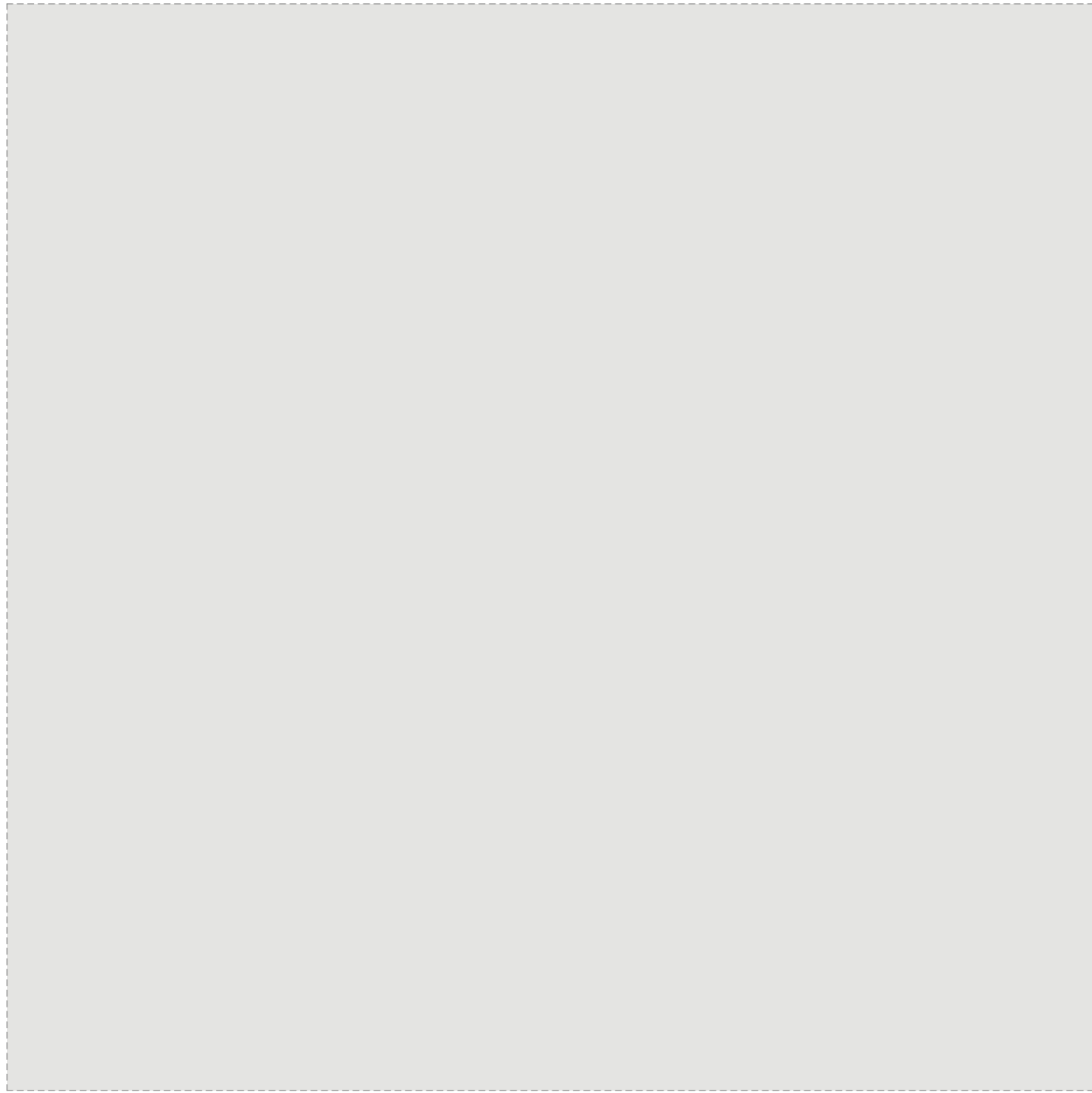
- Mauern, Wände (Beton, Mauerwerk)
- Stahlelemente, Struktur



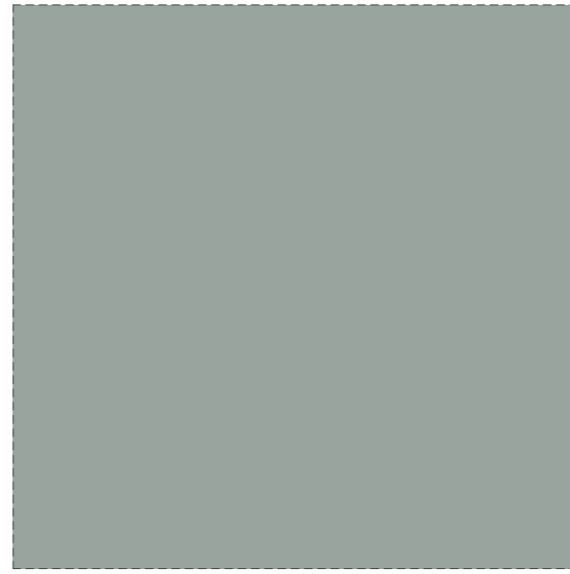
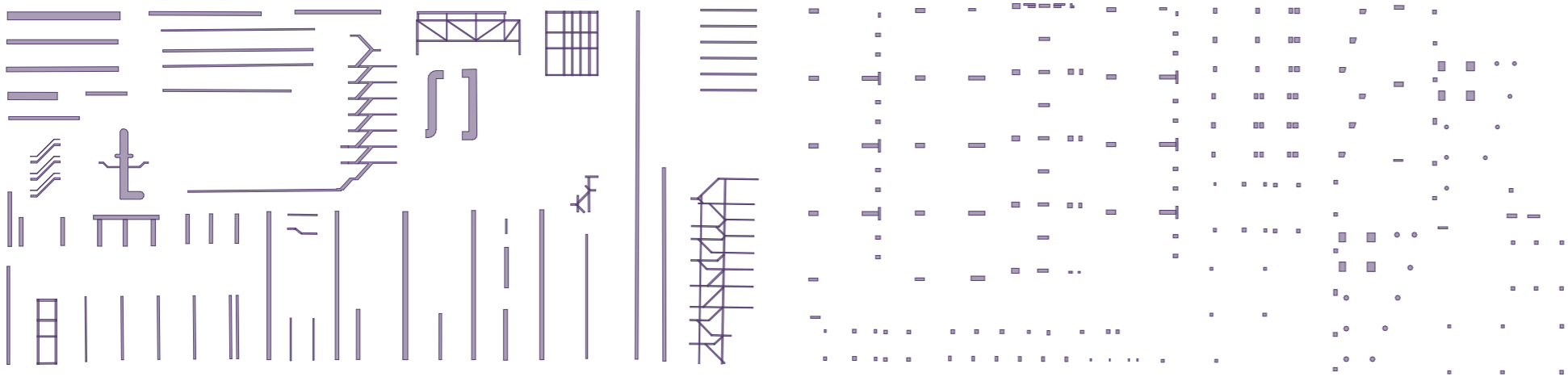




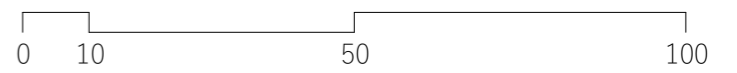
0 10 50 100



42'849.00 m²

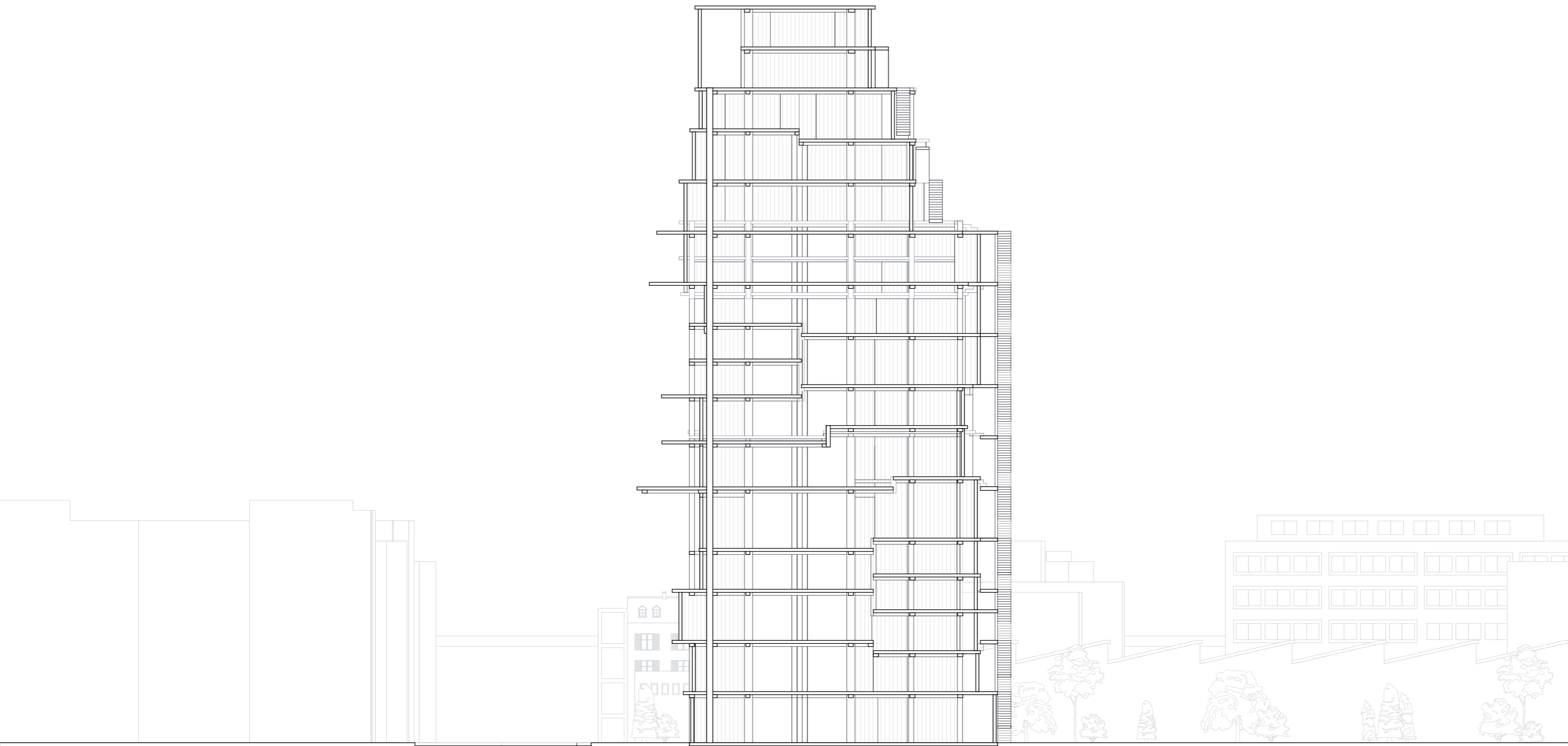


7'225.00 m²



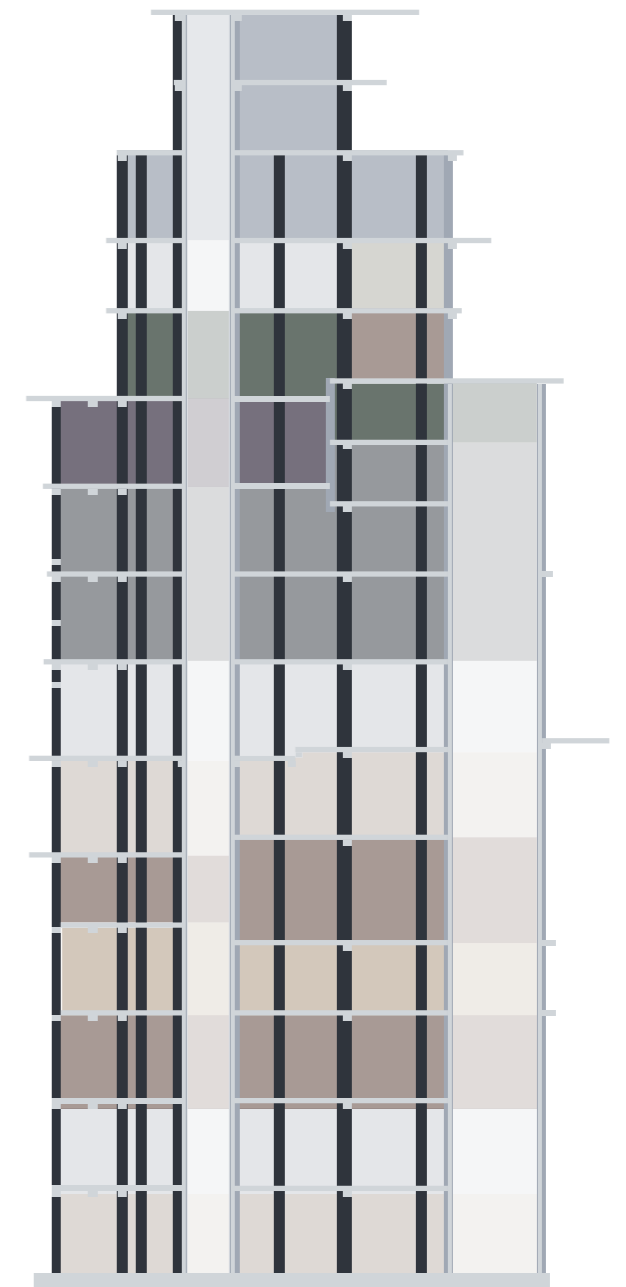
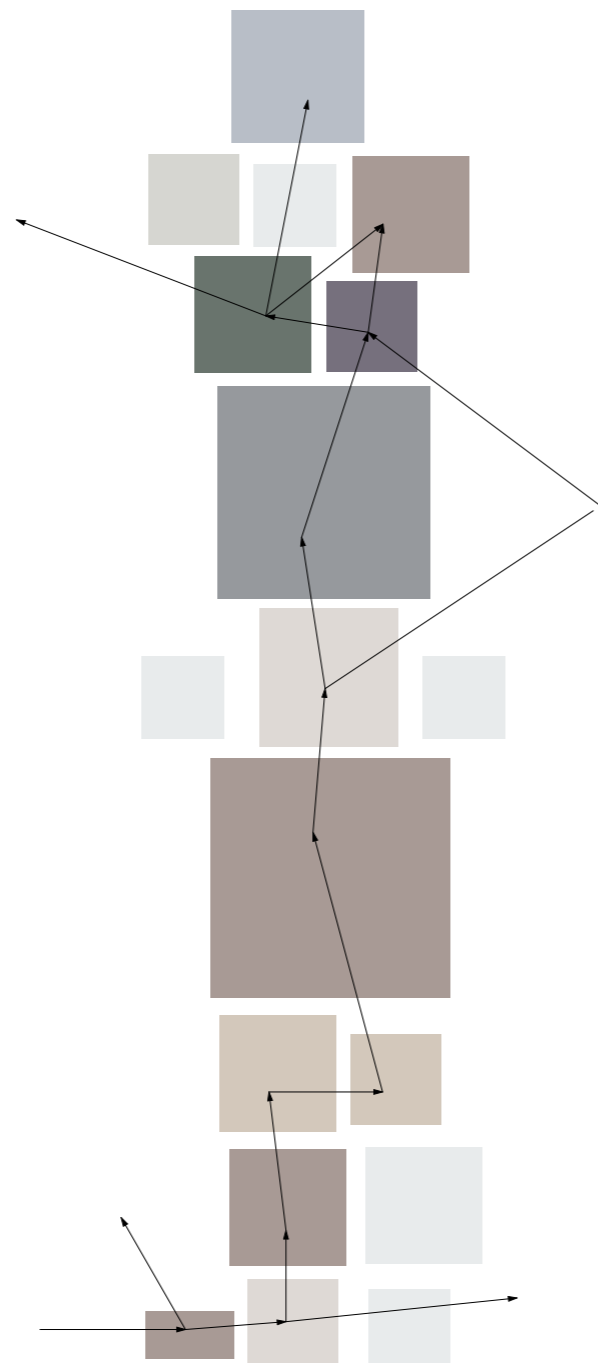
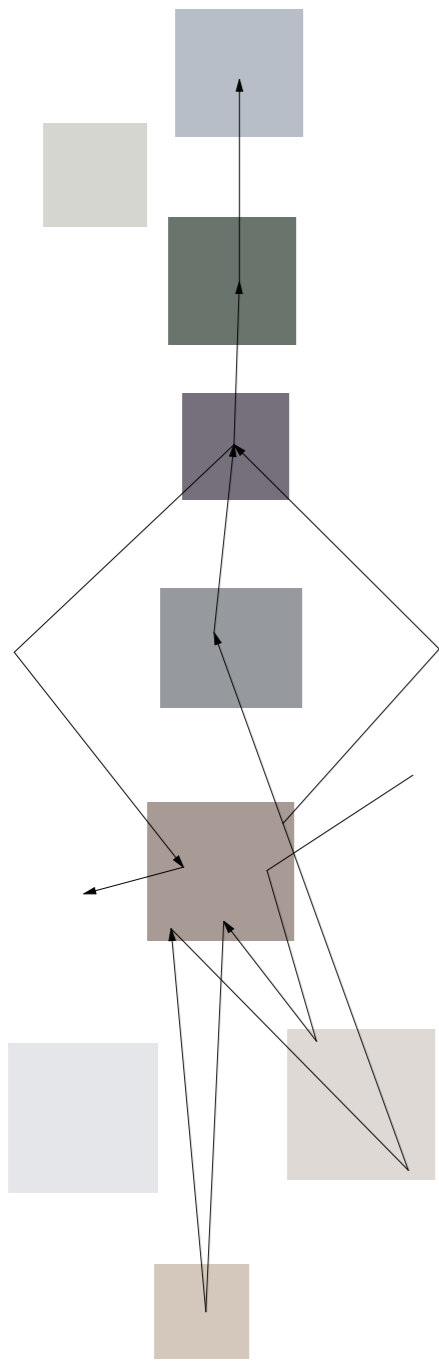






0 1 5 10 20





ZUSCHNEIDEN

LAGER

VERPACKEN & VERSAND

WASCHEN

QUALITÄTSTEST

NÄHEN

STORE

DESIGN & BÜROS

REPERATUR

- STORE
- BÜRO/DESIGN
- REPERATUR
- VERPACKEN/VERSAND
- QUALITÄTSTEST
- NÄHEN
- WASCHEN/TROCKNEN
- LAGER
- ZUSCHNEIDEN



